

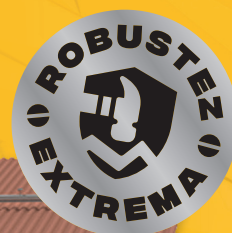
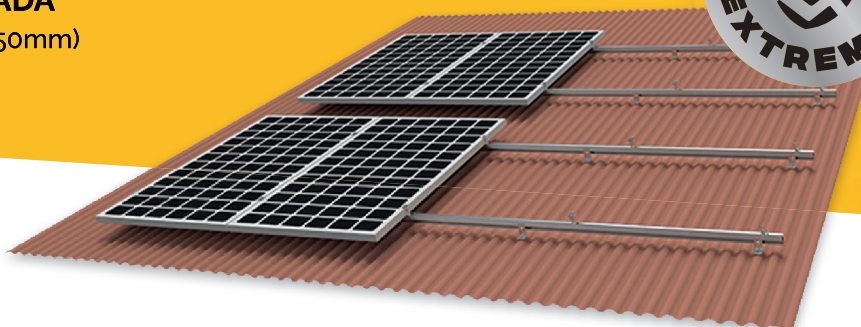
# solitia



## COPLANAR VERTICAL ANODIZADA

Serie ACL-TS-D2-AMX (ancho máx. 1150mm)

La nueva gama de kits de estructuras coplanares de SOLITIA en caja es una solución fácil de instalar y compacta de almacenar, con todos los elementos para el montaje en posición vertical de los paneles solares.



### Características generales

- Montaje sencillo compatible con el popular sistema TS-D2, todo dentro de una caja.
- Kits para 1, 2 y 4 paneles (disponibles combinaciones para 3, 5 y 6 paneles).
- Kits expandibles mediante kits de unión.
- Aluminio anodizado (AL6005-T5).
- Normativa: Marcado CE/Eurocode

Coplanar vertical anodizada ACL-TS-D2-AMX



Kit de unión ACL-KU-TS-D2-AMX

### Kit de unión estructura coplanar anodizada Serie ACL-KU-TS-D2-AMX

Si tu estructura se compone de 3, 5 o 6 paneles FV, incluimos todos los kits de unión necesarios para su montaje, adaptándonos a tus necesidades de espacio y energía. Además, los kits también están disponibles para su compra por separado.

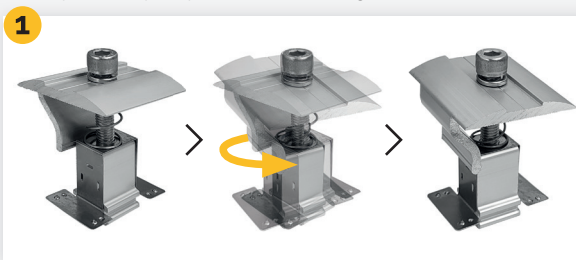


\*Nota: Referencias individuales también disponibles por separado para venta por cantidades a granel.

### Presor universal: versatilidad, facilidad y seguridad

- Apto tanto como presor central como final, ajustando fácilmente su posición mediante giro.
- Ajustable en altura para marco de 30mm a 35mm (compatible 32mm, 33mm etc).
- Incluye muelle para facilitar la instalación del presor manteniendo la pieza alzada.
- Incluye clip de toma a tierra entre el marco de aluminio del panel solar y el perfil.
- Largo de la pieza de sujeción de 50mm, cumple exigencia de los mayores fabricantes de paneles solares del mercado.

Apto tanto para presor central (omega) como final (zeta).



Fácil montaje con muelle



Altura ajustable



solitia



www.solitia.eu

v.01-250805