

ESPECIFICACIONES

Número de modelo: 2088-443-144

Diseño de la bomba: Bomba de diafragma de desplazamiento positivo de 3 cámaras

Válvula de retención: (Funcionamiento unidireccional) Evita el flujo inverso

CAM: 3,0 Grados

Motor: Imán permanente, Ref. 11-111-00

Tensión: 12VDC Nonimal

Interruptor de presión: Factory Set @ 45 PSI Shut-Off, Turn On 25 ± 5 PSI
Ajustable de 30 a 50 PSI

Temperatura de líquido: 130 Grados Fahrenheit (54 Grados Centígrados) Máx.

Prima: Autocebante hasta 9 pies verticales,
Máx. Presión de entrada 30 PSI (2,1 Bar)

Puertos: 1/2" - 14 Rosca Paralela Macho

Material de construcción:

Plásticos - Polipropileno

Válvulas - Santopreno

Diafragma - Santopreno

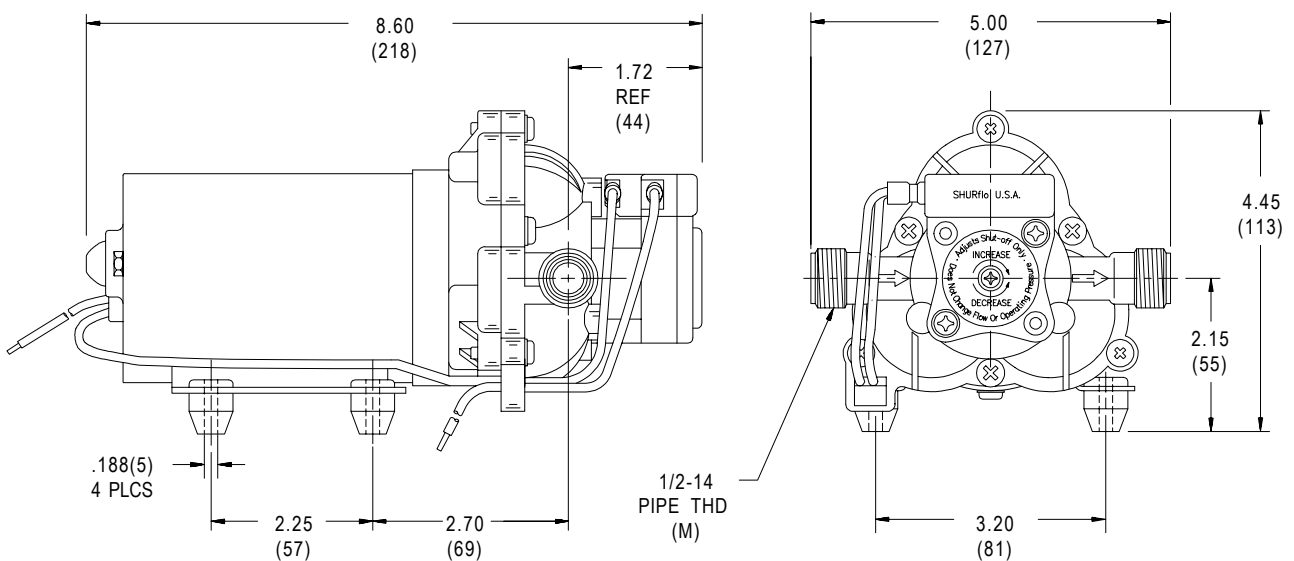
Fijaciones - Acero cincado

Peso Neto: 4.8 Lbs (2.18 Kg)

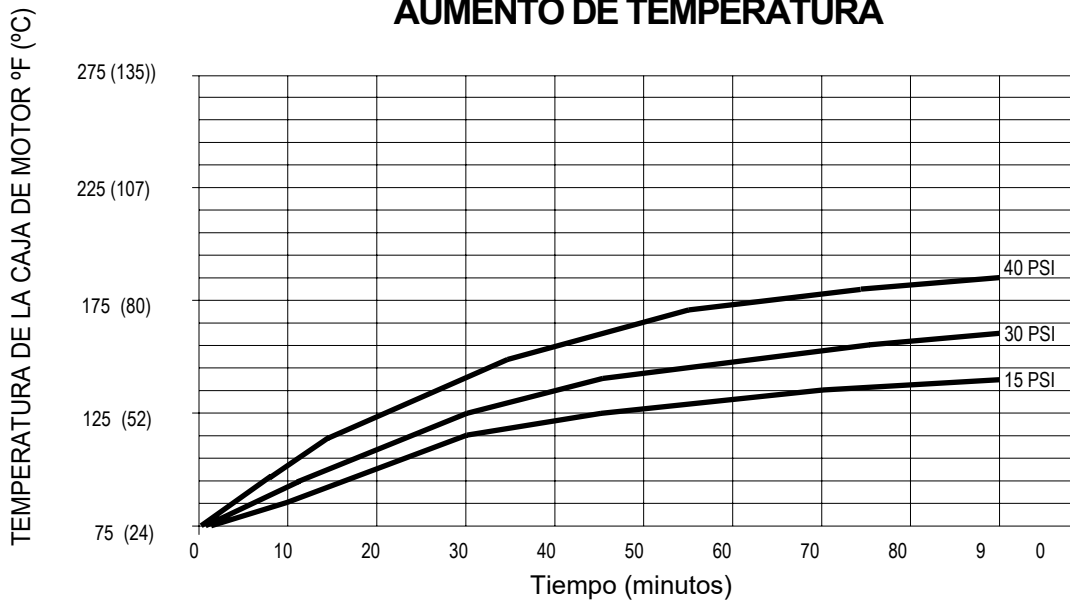
Ciclo de trabajo: Intermitente (véase la tabla de aumento de temperatura)

Aplicaciones: Suministro de agua

DIMENSIONES

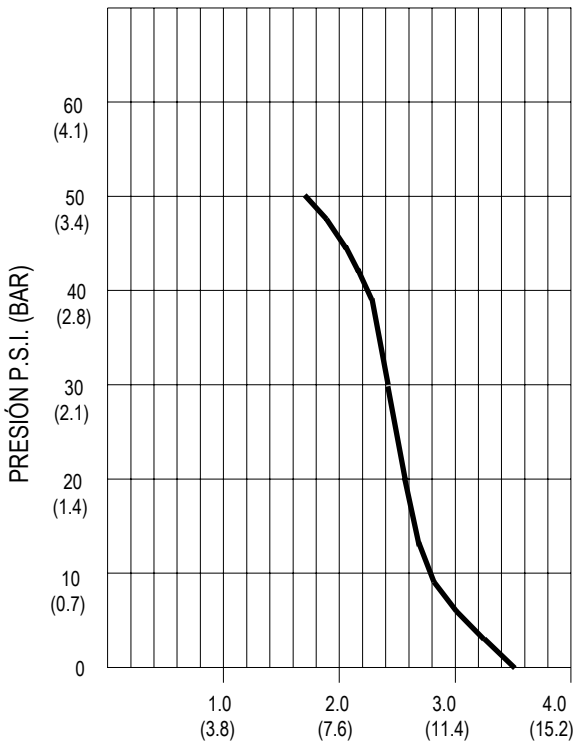


AUMENTO DE TEMPERATURA



Este gráfico se utiliza como guía de diseño. Se basa en un funcionamiento continuo con una temperatura ambiente de 75 °F en aire puro.

FUNCIONAMIENTO HABITUAL



PRESIÓN (PSI)	FLUJO (GPM/LIT)	RPM MIN/MAX	CORRIENTE (AMPS)	TENSIÓN (VOLTS)
OPEN	3.50/13.2	2160/2210	5.3	12 VDC
10	2.83/10.7	2130/2180	5.8	"
20	2.56/9.7	2050/2110	7.0	"
30	2.31/8.7	2015/2030	8.0	"
40	2.02/7.6	1960/1975	9.1	"
50	1.75/6.6	1915/1930	9.9	"

FLUJO - GALONES POR MINUTO (LITROS POR MINUTO)

- ESPECIFICACIONES SUJETAS A CAMBIOS SIN PREVIO AVISO
- TODOS LOS DATOS SE BASAN EN PRUEBAS CON AGUA