

ESPECIFICACIONES

Número de modelo: 2088-403-143

Diseño de la bomba: Desplazamiento positivo bomba de diagrama de 3 cámaras

Válvula de retención: (Funcionamiento unidireccional) Evita el flujo inverso

CAM: 3,5 Grados

Motor: Imán permanente P /N 11-148-01 protección térmica

Tensión: 12VDC Nonimal

Interruptor de presión: Apagado ajustable en rango de 2.07 a 3.45 Kg. /m²

Configurado @ 2.76 Kg./m² - Encendido 1.72 Kg./m² ±0.34

Temperatura de líquido: 77° C (170° F) máximo:

Aspiración: Auto aspiración por encima de 3m (10 pies) en vertical, máximo.

Presión de entrada 2.07 Kg./m² (2.1Bar 30PSI)

Puertos: 1/2" - 14 Cable macho paralelo

Material de construcción:

Plásticos - Polipropileno

Válvulas - EPDM

Diafragma - Santopreno principalmente, Buna (interruptor)

Fijaciones - Acero cincado

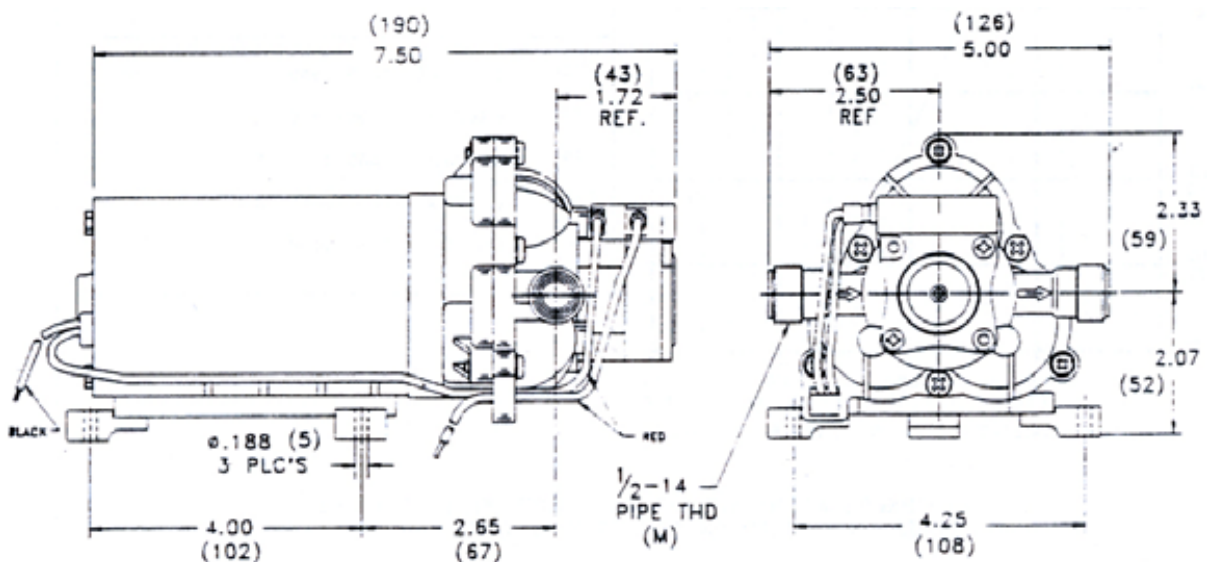
Peso Neto: 3.5Lbs (1.59Kg.)

Ciclo de trabajo: Intermitente (véase la tabla de aumento de temperatura)

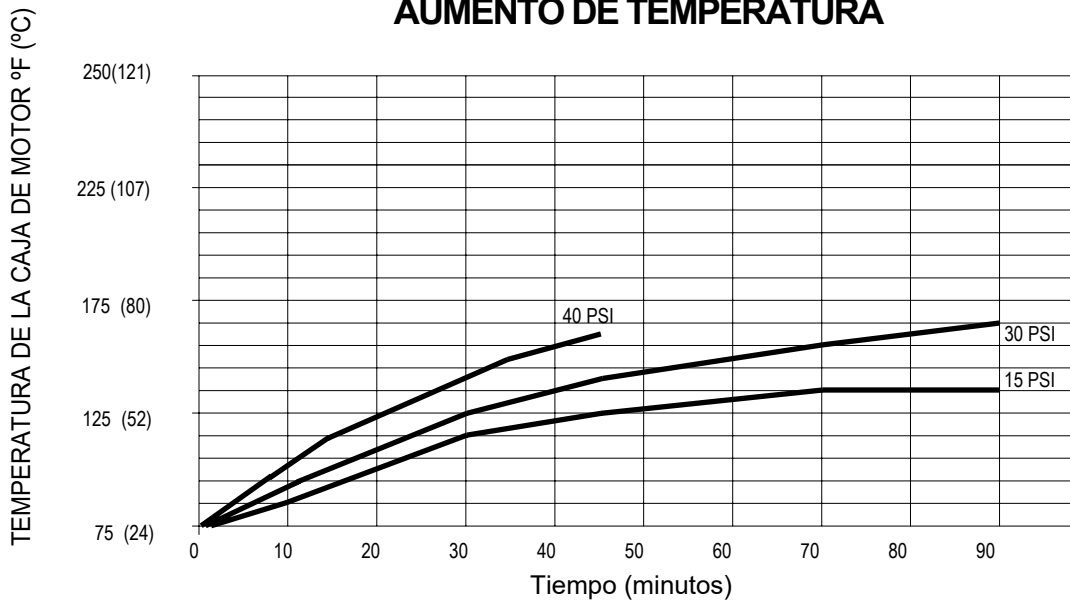
Aplicaciones: Agua potable

Aprobaciones: I.A.P.M.O protegido

DIMENSIONES

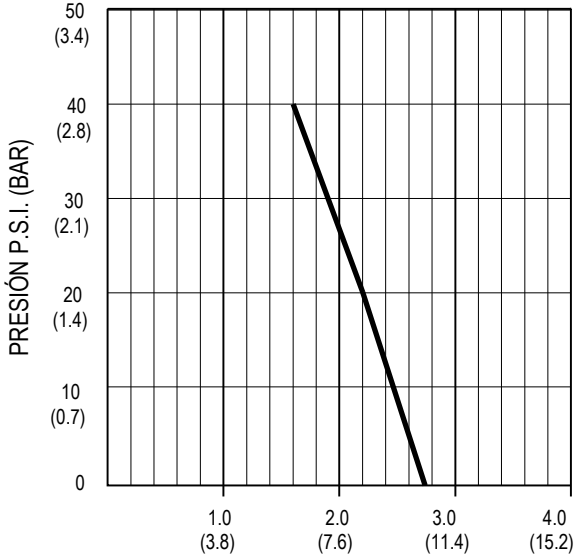


AUMENTO DE TEMPERATURA



Este gráfico se utiliza como guía de diseño.

FUNCIONAMIENTO HABITUAL



PRESIÓN (PSI)	FLUJO (GPM/LIT)	RPM MIN/MAX	CORRIENTE (AMPS)	TENSIÓN (VOLTS)
Abierto	2.70/10.2	1850/1855	3.5	12 VDC
10	2.46/9.3	1790/1800	4.4	"
20	2.17/8.2	1660/1675	5.5	"
30	1.83/6.9	1570/1585	6.4	"
40	1.54/5.8	1425/1440	7.1	"

FLUJO - GALONES POR MINUTO (LITROS POR MINUTO)

- ESPECIFICACIONES SUJETAS A CAMBIOS SIN PREVIO AVISO
- TODOS LOS DATOS SE BASAN EN PRUEBAS CON AGUA