

TECHNOSUN

Conector toma a tierra entre paneles

ALEACIÓN
AL6005-T5

TORNILLERÍA
INOX A2

Sistema de conexión entre paneles y cable



Fácil
instalación



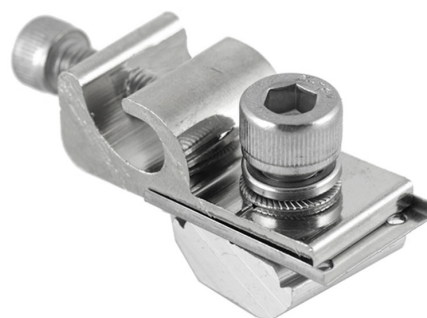
Fácil de
mantener



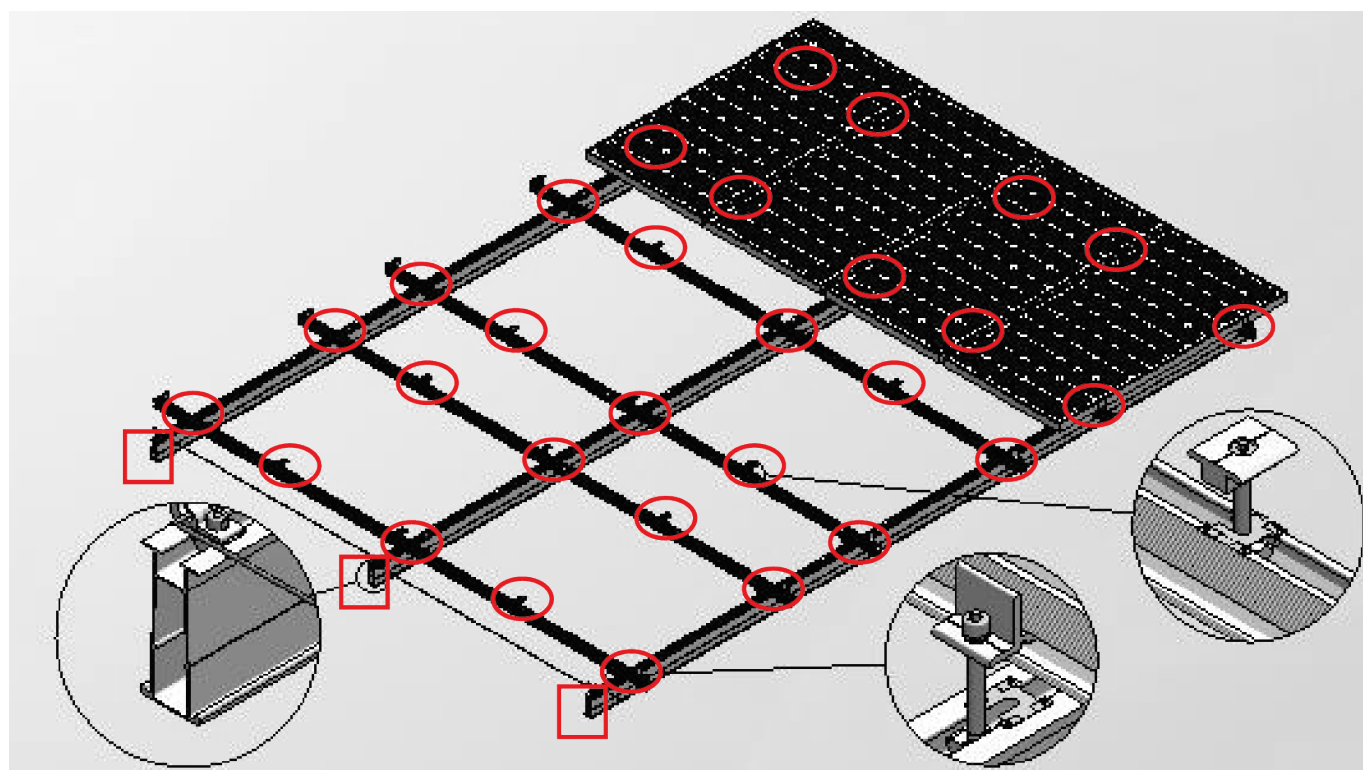
Segura
y confiable

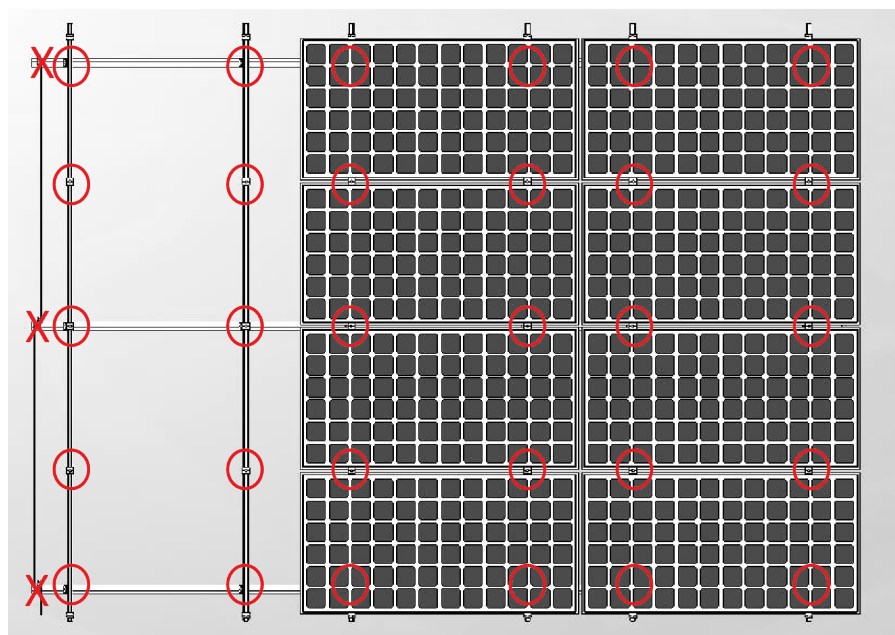
DISEÑO

El sistema de puesta a tierra de Techno Sun tiene una solución especial para conducir los electrones acumulados en el módulo a tierra. Los clips de tierra con nervaduras especiales se instalan entre dos paneles y conducen los electrones de los módulos al raíl. A continuación, los terminales de tierra conectan los raíles a tierra mediante un cable de cobre. De esta manera se mantiene seguro el conjunto fotovoltaico.



PLANIFICACIÓN DEL MONTAJE



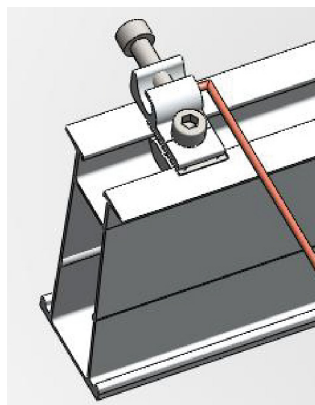
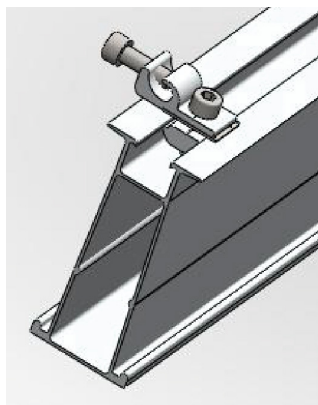
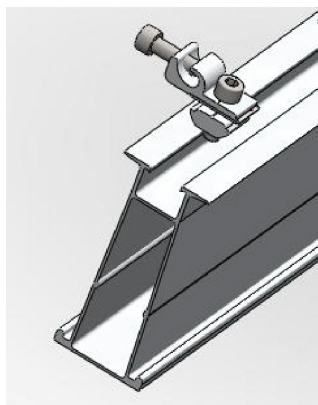


- Pinza de puesta a tierra
- X Terminal de tierra

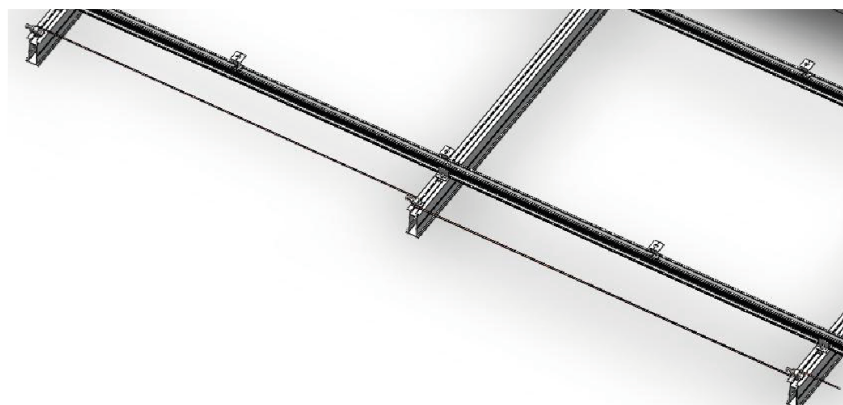
El anterior es el único cable de tierra para todo el conjunto. Por favor, familiarízase con la posición de instalación de las partes en el sistema fotovoltaico.

INSTALACIÓN

1. Coloque el terminal de tierra en la posición de montaje del raíl superior del perfil.
2. Inserte el cable de cobre en la abertura del terminal de tierra y apriete el tornillo M6 para fijar el cable.



3. Siga el paso 2 para instalar el cable en el otro terminal de tierra.



TECHNOSUN — C/ Villa de Madrid 32 P.I. Fuente del Jarro 46988 Paterna, Valencia

☎ 963 826 565 ✉ comercial@technosun.com 🌐 www.technosun.com 📧 b2b.technosun.com