

# TECHNOSUN Coplanar Vertical

Série ACL-TS-D2



Instalação  
fácil



Manutenção  
fácil



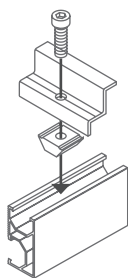
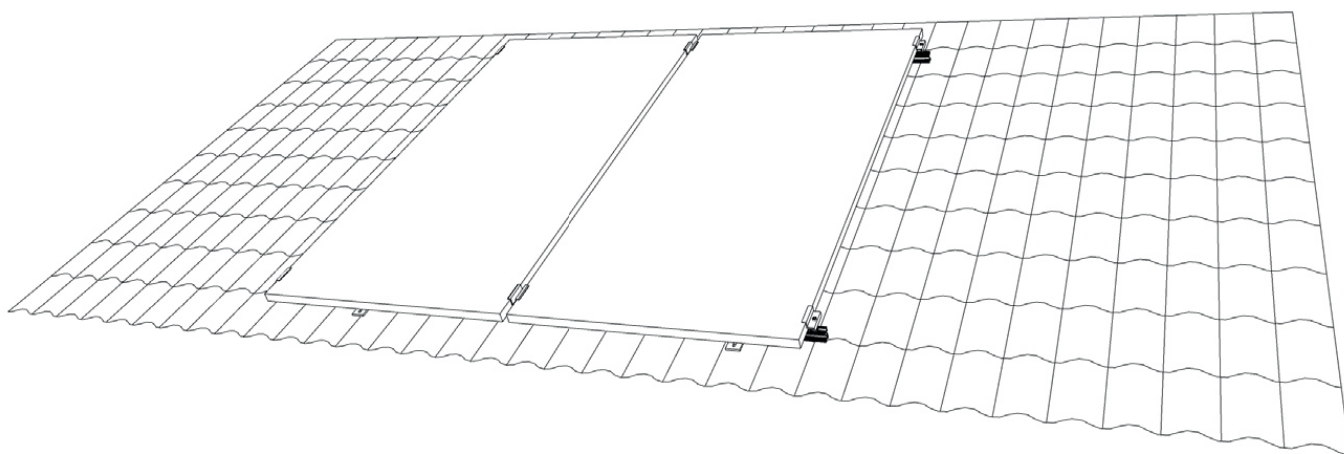
Seguro  
e fiável



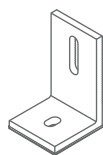
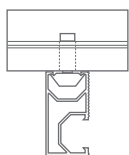
AL 6005 T5  
EN AW 6060  
ALEAÇÃO

INOX A2  
PARAFUSOS

DISPONÍVEL  
EM BRUTO E  
ANODIZADO



Sistema de fixação  
TS-D2



Sistema fixação à superfície  
Em forma de L com EPDM

## Agora também disponível:

Perfis e acessórios pretos.

Coberturas de segurança para ligação à terra e acessórios.

## Especificações técnicas

### DESENHO

A nossa estrutura coplanar ACL-TS-D2 é adequada para a instalação vertical de colectores solares em superfícies inclinadas. Graças ao sistema de fixação TS-D2, consegue-se uma fixação simples e eficaz.

### CARACTERÍSTICAS

Perfis de alumínio, prensas e acessórios.

Parafusos de aço inoxidável

Ancoragem de superfície em EPDM.

100% reciclável.

Fixação universal para painéis  
(disponível para 30/35/40 mm consoante o modelo).

Fácil montagem e configuração.

3 anos de garantia.