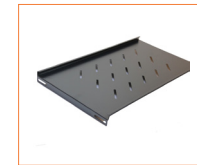


ARMARIOS MURALES SERIE GLOBAL 1 cuerpo

- La amplia gama de armarios murales de Gtlan ha sido diseñada para dar solución a todas las pequeñas instalaciones que necesitan de un armario sólido y robusto, a la vez que de gran versatilidad para facilitar una instalación cómoda y rápida.
- Gracias a su diseño Drill & Go , la instalación puede ser realizada por una sola persona sin necesidad de ayuda.
- Por su reducido tamaño, puede ser instalado en lugares en los que no cabe un armario de suelo y gracias a su sistema de cambio de sentido de apertura de la puerta sin herramienta se adapta a cualquier espacio.

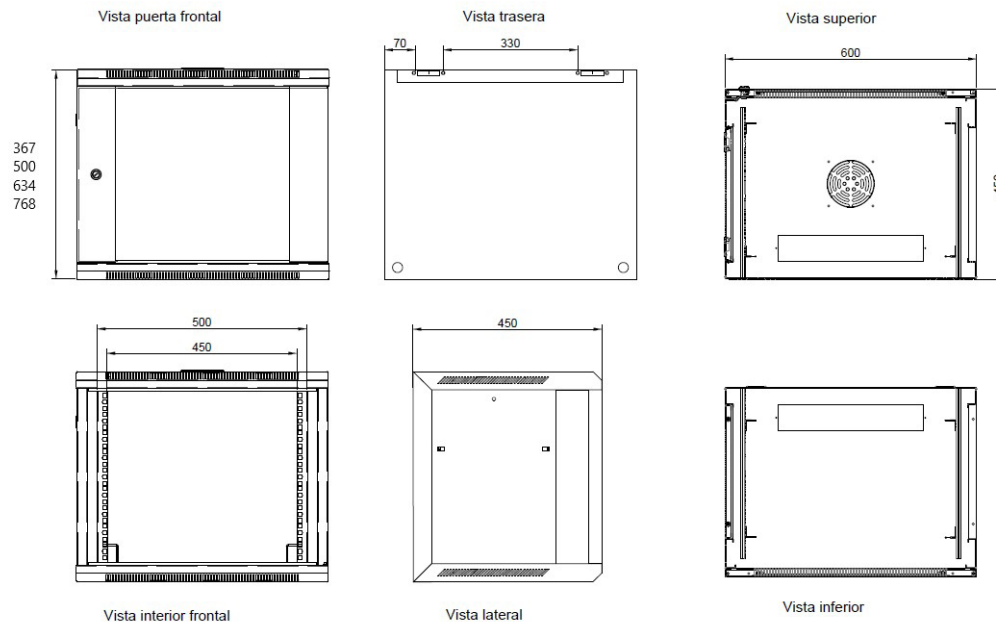


ESPECIFICACIONES

Capacidad:	6U	9U	12U	15U
Perfil:	Tipo L	Tipo L	Tipo L	Tipo L
Cuerpos:	1 cuerpo	1 cuerpo	1 cuerpo	1 cuerpo
Carga máxima::	60kg	60kg	60kg	60kg
Material:	Acero SPPC laminado en frío de alta calidad 2mm			
Perfiles de sujeción:	4 uds desplazables en profundidad (2 mm de espesor)			
Puerta frontal:	Cristal templado 5mm, con cerradura rectangular.			
Parte trasera:	Lisa con fijación Drill & Go			
Laterales:	Lisos desmontables con cierre de plástico (cerradura redonda opcional)			
Entrada cableado:	Superior e inferior			
Acabado:	Recubrimiento en polvo de grano fino			
Color :	Negro RAL - 9004			
Medidas:	367x600x450 mm	500x600x450 mm	634x600x450 mm	768x600x450 mm
Medidas con embalaje	380x610x460 mm	510x610x460 mm	645x610x460 mm	780x610x460 mm
Peso:	17,29 kg	20,90 kg	23,75 kg	27,08 kg
Peso con embalaje:	19 kg	22 kg	26 kg	30 kg
Accesorios:	Bandeja fija + Regleta alimentación 19" + Ventilador de techo + Kit tornillos/tuercas			
Estanqueidad:	IP20	IP20	IP20	IP20
Normativas:	EIA/ECA-310-E, IEC 60297, ETSI/EN 300 119, RoHS 2011/65/UE Y CE			
Cubicaje con palet:	0.12m3	0.155m3	0.202m3	0.244m3

ARMARIOS MURALES SERIE GLOBAL 1 cuerpo

DIBUJO TECNICO



ESPECIFICACIONES

Capacidad:	9U	12U	15U	18U
Perfil:	Tipo L	Tipo L	Tipo L	Tipo L
Cuerpos:	1 cuerpo	1 cuerpo	1 cuerpo	1 cuerpo
Carga máxima::	60kg	60kg	60kg	60kg
Material:	Acero SPPC laminado en frío de alta calidad 2mm			
Perfiles de sujeción:	4 uds desplazables en profundidad (2 mm de espesor)			
Puerta frontal:	Cristal templado 5mm, con cerradura rectangular.			
Parte trasera:	Lisa con fijación Drill & Go			
Laterales:	lisos desmontables con cierre de plástico (cerradura redonda opcional)			
Entrada cableado:	Superior e inferior			
Acabado:	Recubrimiento en polvo de grano fino			
Color :	Negro RAL - 9004			
Medidas:	500x600x600 mm	634x600x600 mm	768x600x600 mm	897x600x600 mm
Medidas con embalaje	510x610x610 mm	645x610x610 mm	780x610x610 mm	910x610x610 mm
Peso:	25,30 kg	28,55 kg	30,88 kg	35,15 kg
Peso con embalaje:	37 kg	30 kg	33 kg	37 kg
Accesorios:	Bandeja fija + Regleta alimentación 19" +Ventilador de techo + kit tornillos/ tuercas			
Estanqueidad:	IP20	IP20	IP20	IP20
Normativas:	EIA/ECA-310-E, IEC 60297, ETSI/EN 300 119, RoHS 2011/65/UE Y CE			
Cubicaje con palet:	0.12m3	0.155m3	0.202m3	0.244m3

ARMARIOS MURALES SERIE GLOBAL 1 cuerpo

DIBUJO TECNICO

