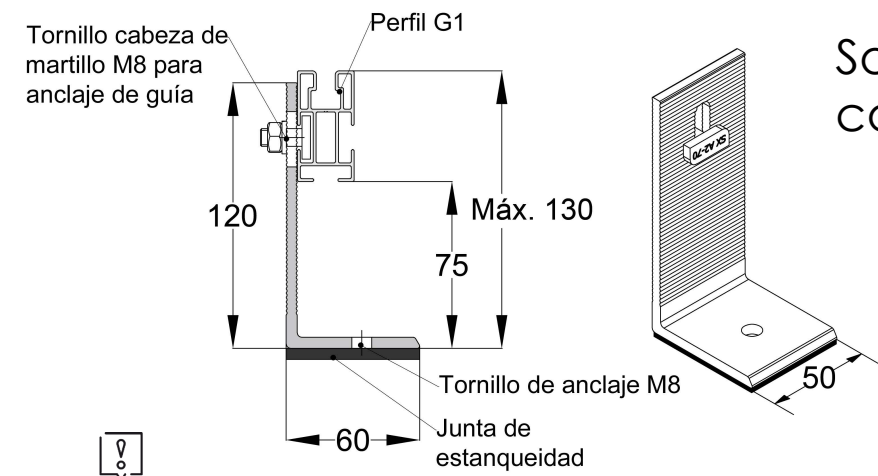
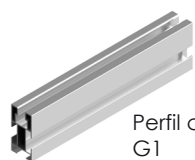
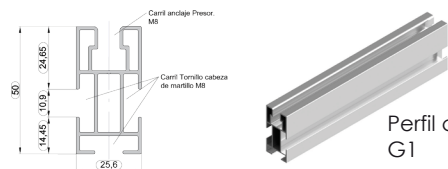
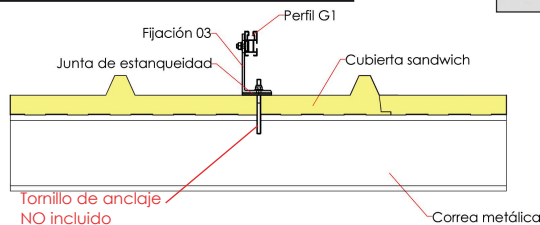
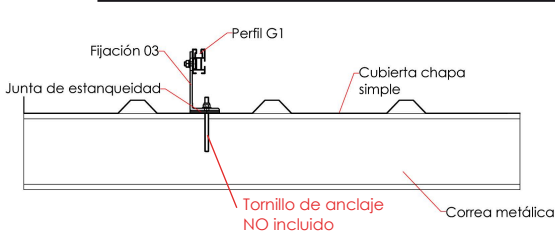


ACL0024

Soporte coplanar continuo fijación a correas para cubierta metálica

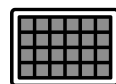
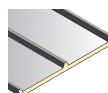


Se recomienda usar un tornillo autotaladrante punta broca máx. M8 y arandela de sellado



Perfil compatible:
G1

EPDM

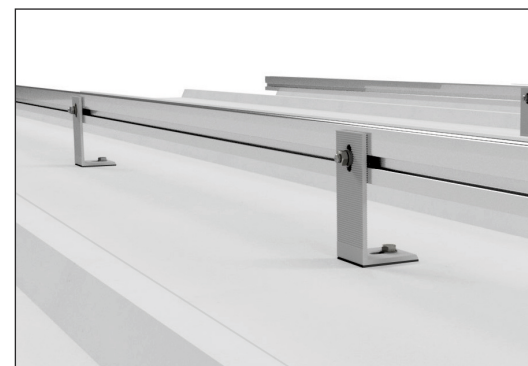


1650/2000x1000

Válido para:

- Todo tipo de cubiertas metálicas.
- Anclaje a correas.
- En disposición horizontal válido para módulos de ancho especial.

Disponibilidad de tuercas antirrobo.
Material 100% reciclable.
Cómoda instalación.



El kit incluye:

Fijaciones S
Perfiles G1
Uniones UG1
Presores laterales
Presores centrales

Número de paneles

Vertical:
de 1 a 6 módulos
Horizontal:
de 1 a 3 módulos

Para módulos de 60 y 72
células (1650/2000x1000)
de 33 a 50 mm de espesor.

Viento 150 km/h

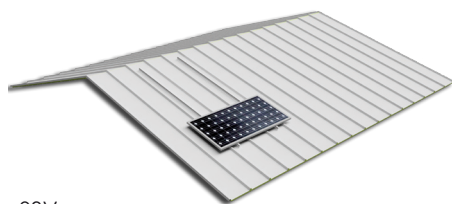
MATERIALES Perfilería de aluminio EN AW 6005A T6
TORNILLERÍA Tornillería acero inoxidable A2-70

- Comprobar el buen estado de la cubierta y la capacidad portante de la misma.
- Comprobar la impermeabilidad de la fijación una vez colocada

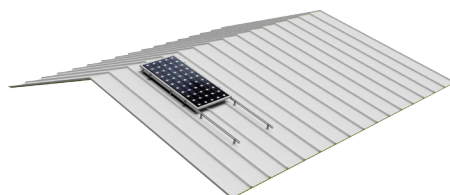
Para más información consultar



- Comprobar el buen estado de la cubierta y la capacidad portante de la misma.
- Comprobar la impermeabilidad de la fijación una vez colocada
- Distribuir los módulos para que su colocación sea simétrica a lo largo del soporte y dejando los sobrantes en los extremos.
- Los presores no se deben apretar con máquinas de impacto.



03V
Disposición de los módulos en vertical



03H
Disposición de los módulos en horizontal



Herramientas necesarias:



Seguridad:



Par de apriete:

Tornillo Presor	7 Nm
Tornillo M8 Hexagonal	20 Nm
Tornillo M10 Hexagonal	40 Nm
Tornillo M6.3 Hexagonal	10 Nm