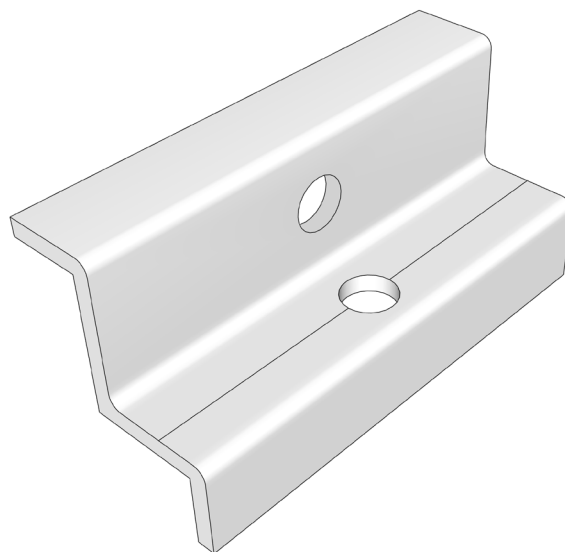


Sujeción en Z TS-Z01

La sujeción en Z modelo TS-Z01 para finales de fila permite su uso para la fijación de los paneles solares mediante presión ejercida por el tornillo y tuerca respecto al grosor del marco del panel solar, compatible con su uso en perfiles de la serie GR (tornillería allen hexagonal M8) y TS (tornillería t-volt cabeza de martillo M8).

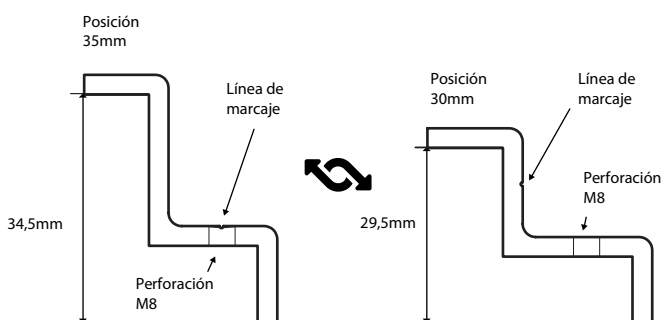
La sujeción TS-Z01 puede ser facilitada para su uso en grosores de marco de panel solar de 30mm, 35mm o ambos en función del número de agujeros y el lugar donde estén situados en la pieza.

Si la fijación le ha sido proporcionada dentro de un kit es posible que la misma esté limitada únicamente al grosor de marco descrito para dicho kit, disponiendo de un único orificio adaptado al uso para el grosor de marco determinado.



Posición según altura del marco

Según realizase la adquisición de la fijación, el agujero para la tornillería estará disponible: a) en la zona con una línea de marcaje (35mm), o b) en la zona sin línea (30mm), o en ambos.

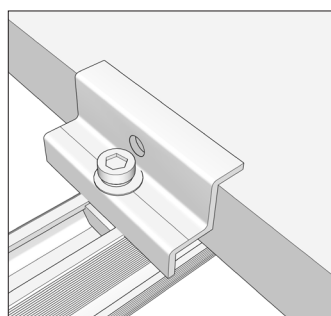
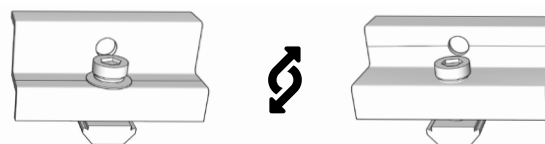


b) La línea de marcaje es visible desde arriba para su uso en 35mm.

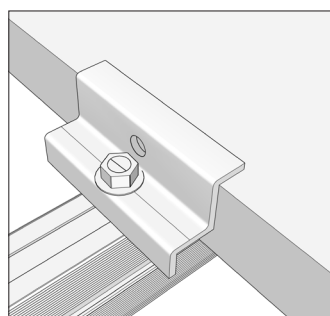
a) La línea de marcaje no es visible desde arriba para su uso en 30mm.

Uso de tornillería según altura de marco

Las fijaciones TS-Z01 vienen con tornillería premontada para una configuración de marco de 35mm (línea de marcaje). Si requiere utilizarlas en un panel de marco 30mm y la pieza incluye el agujero (estará localizado en la zona sin línea de marcaje) únicamente será necesario cambiar la tornillería al agujero contrario.



Fijación con tornillo allen M8 y tuerca TS-D01 en carril GR

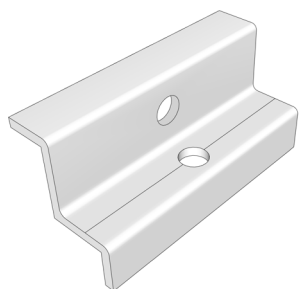


Fijación con tornillo t-volt M8 y tuerca hexagonal en carril TS

Fijación de la sujeción según carril

Las fijaciones TS-Z01 vienen con tornillería premontada para su uso con el carril correspondiente si se han adquirido en kit. El uso de la tornillería viene siempre condicionado por el tipo de carril y su ranurado (ver ejemplos).

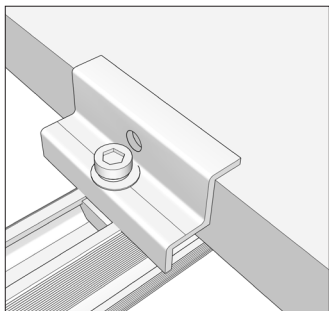
Para ver el uso de la fijación dentro de un sistema determinado, consulte el diagrama de instalación.



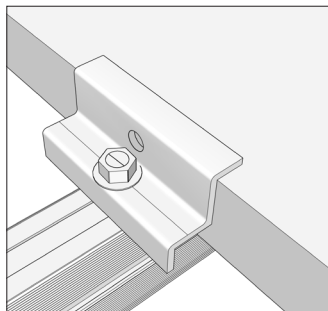
Sujeción en Z (zeta) TS-Z01

La sujeción TS-Z01 sirve para fijar los paneles solares de marco 30-35mm al carril en los finales de fila. La sujeción puede facilitarse con uno o dos agujeros, usables según si el agujero está en la línea de marcaje (marco 35mm), en la zona sin

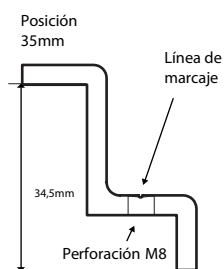
línea (marco 30mm) o está presente en ambas (multiuso 30/35mm). La tornillería es intercambiable en ambas posiciones. Componente completo compuesto por tornillo, arandela grower, arandela plana y tuerca (según carril).



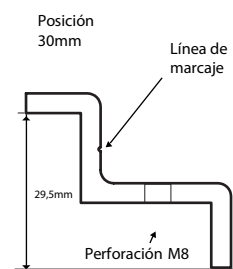
Fijación con tornillo allen M8 y tuerca TS-D01 en carril GR



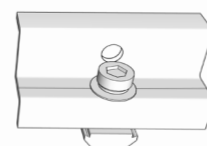
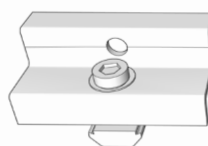
Fijación con tornillo t-volt M8 y tuerca hexagonal en carril TS



La línea de marcaje es visible desde arriba para su uso en 35mm.

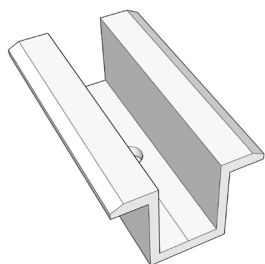


La línea de marcaje no es visible desde arriba para su uso en 30mm.



Tornillería intercambiable entre ambas posiciones

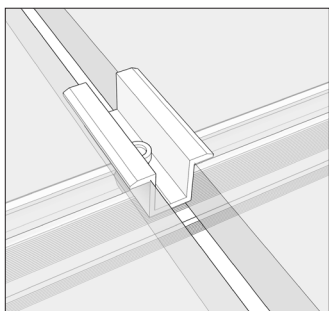
Las fijaciones TS-Z01 vienen con tornillería premontada para su uso con el carril correspondiente si se han adquirido en kit. El uso de la tornillería viene siempre condicionado por el tipo de carril y su ranurado (ver ejemplos).



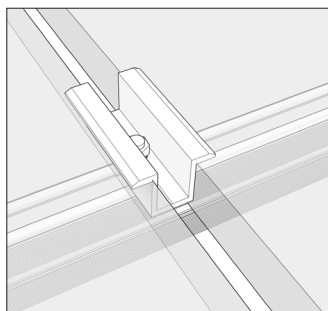
Sujeción en T (omega) TS-T01

La sujeción TS-T01 puede facilitarse para su uso con marcos de 30, 35o 40mm según el largo del tornillo y el tipo de carril a usar, que condiciona el ranurado del mismo y su correspondiente tipo de tornillería.

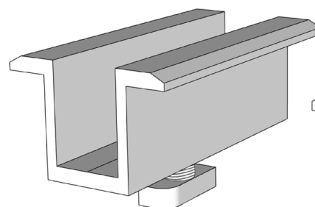
Componente completo compuesto por tornillo, arandela grower, arandela plana y tuerca (según carril).



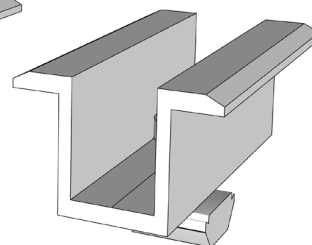
Fijación con tornillo allen M8 y tuerca TS-D01 en carril GR



Fijación con tornillo t-volt M8 y tuerca hexagonal en carril TS



Fijación con tornillo t-volt M8 y tuerca hexagonal en carril TS



Omega con tornillo allen M8 y tuerca TS-D01 en carril GR

- »Marco de 40mm > Tornillo t-volt M8x30.
- »Marco de 35mm > Tornillo Allen M8x25.
- »Marco de 30mm > Tornillo Allen M8x20.

- »Marco de 40mm > Tornillo Allen M8x30.
- »Marco de 35mm > Tornillo Allen M8x30.
- »Marco de 30mm > Tornillo Allen M8x25.