

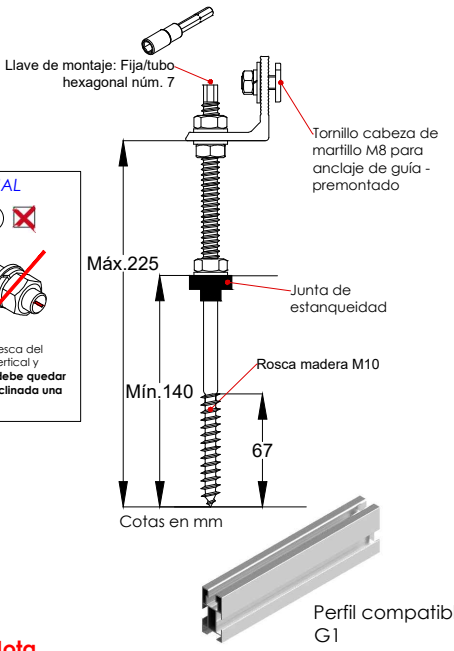
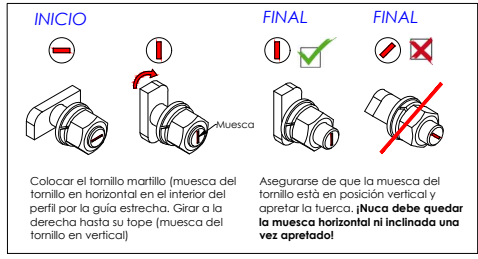
# Ficha técnica

## Soporte coplanar continuo atornillado para cubierta de teja

# 01V



Broca para hormigón N°12  
Broca para madera N°9



- Soporte coplanar para anclaje a losa de hormigón y/o madera.
- Válido para todo tipo de tejas, excepto pizarra.
- Sin necesidad de desmontar la cubierta.
- La fijación incluye junta de estanqueidad.
- Disposición de los módulos: Vertical.
- Válido para espesores de módulos de 30 hasta 45 mm.
- Kits disponibles de 1 a 6 módulos.

**Viento:** Hasta 150 Km/h (Ver documento de velocidades del viento)

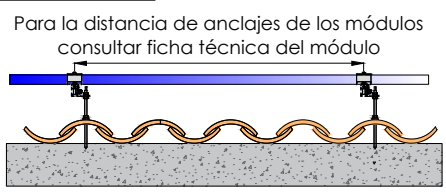
**Materiales:** Perfilería de aluminio EN AW 6005A T6  
Tornillería de acero inoxidable A2-70

*Comprobar el buen estado y la capacidad portante de la cubierta antes de cualquier instalación.  
Comprobar la impermeabilidad de la fijación una vez colocada.*

**Dos opciones:**

- Para módulos de hasta **2279x1150 - Sistema Kit**
- 2279x1150 **Kit** (Ver página 2)
- Para módulos de hasta **2400x1350 - Sistema PS**
- 2400x1350 **PS** (Ver página 3)

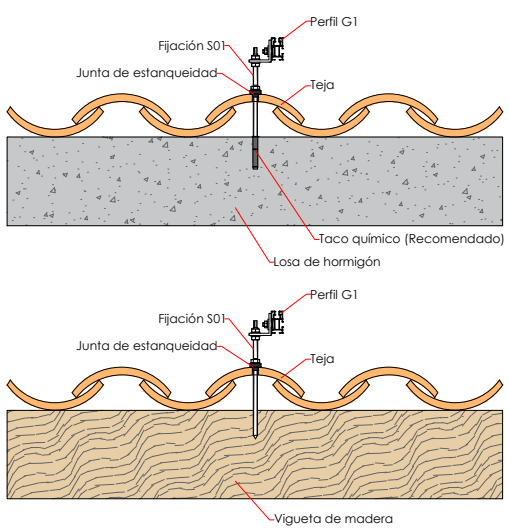
Carga de nieve: 40 kg/m<sup>2</sup>



**Nota**  
La fijación L no se debe montar hasta haber fijado el anclaje.

\*Para losa de hormigón, se recomienda utilizar taco químico.

\*Para anclaje a madera se recomienda un pretaladro con una broca del núm. 9



**Par de apriete:**

Tornillo Presor	7 Nm
Tornillo M8 Hexagonal	20 Nm
Tornillo M10 Hexagonal	40 Nm
Tornillo M6.3 Hexagonal	10 Nm

Herramientas necesarias:



Seguridad:



100% Reciclable

**Marcado ES19/86524 CE**



Reservado el derecho a efectuar modificaciones - Las ilustraciones de productos son a modo de ejemplo y pueden diferir del original.

