

Nota:

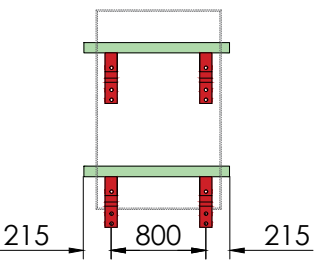


- Comprobar el buen estado de la cubierta y la capacidad portante de la misma
- Comprobar la impermeabilidad de la fijación una vez colocada

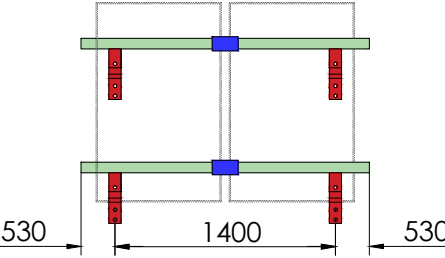
Soporte coplanar continuo con salvatejas para cubierta de teja árabe o curva. Vertical.

02.3V

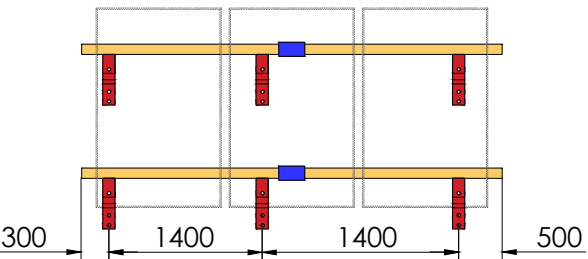
1



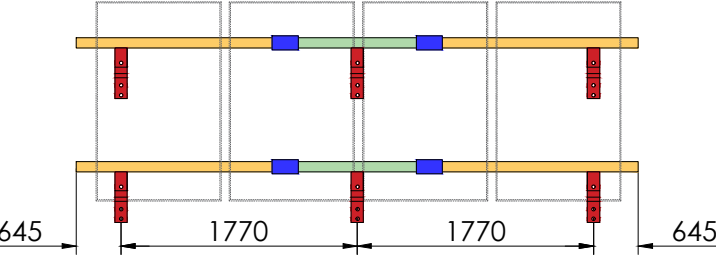
2



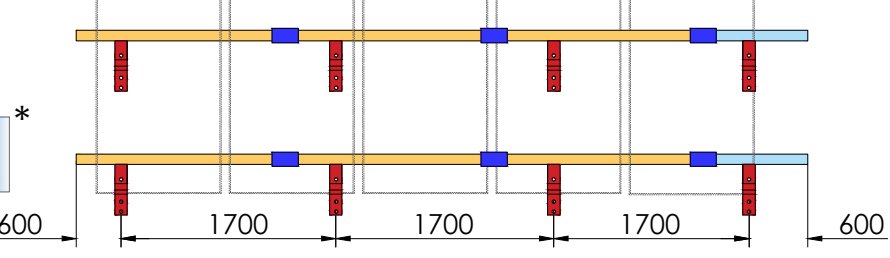
3



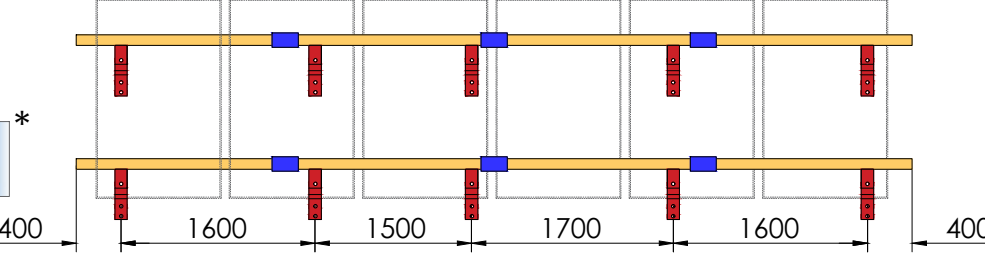
4



5
6*



6
7*



S02.3

Perfil G1 - 900

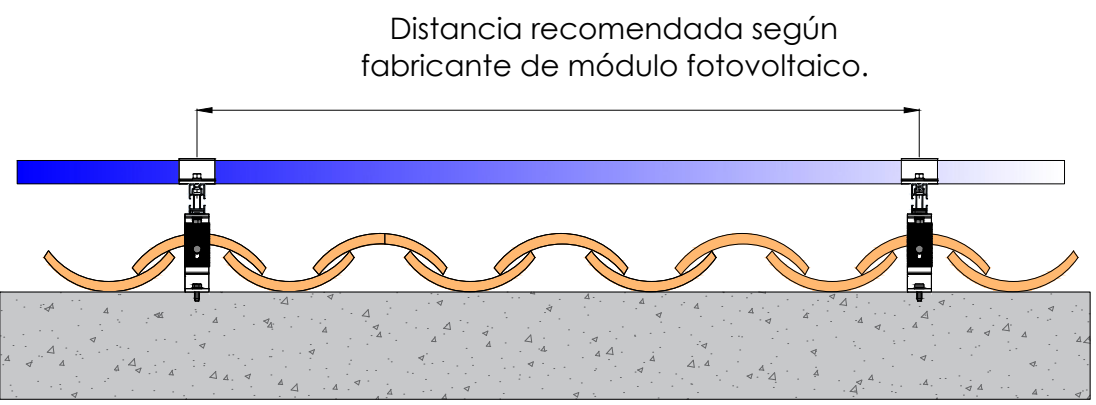
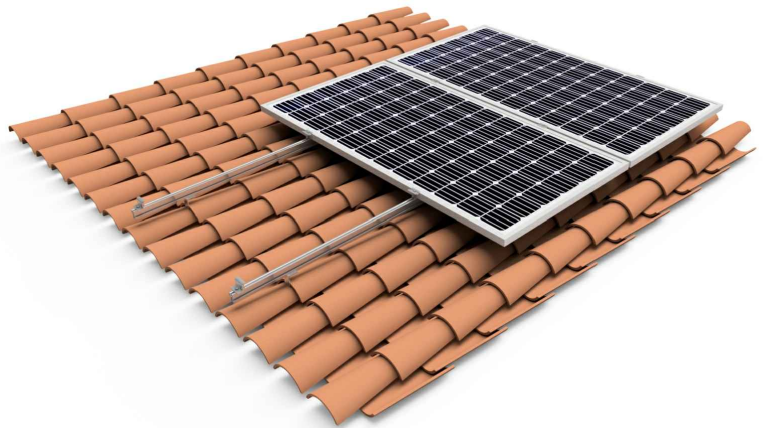
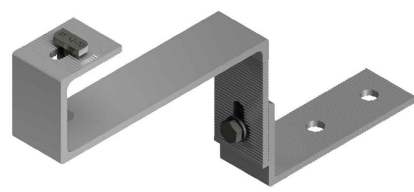
Perfil G1 - 1230

Perfil G1 - 1800

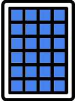
UG1

Par de apriete:

Tornillo Presor	7 Nm
Tornillo M8 Hexagonal	20 Nm
Tornillo M10 Hexagonal	40 Nm
Tornillo M4.2/4.8 Hexagonal	6 Nm



Revisar ficha técnica del módulo



Tamaño máx.
2279x1150

S02.3 S10 S11 UG1 G1 - 900 G1 - 1230 G1 - 1800

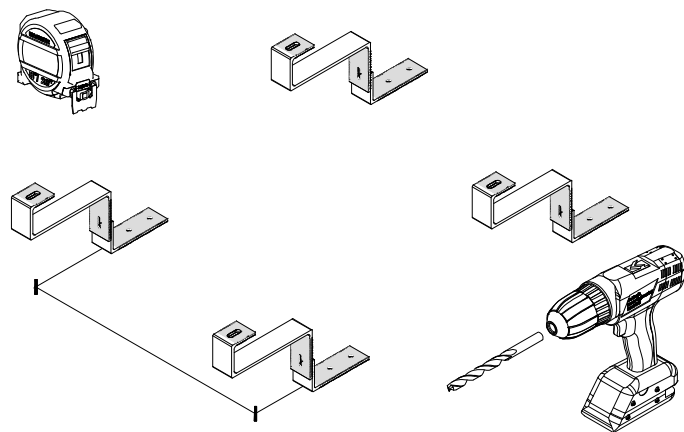
02.3V1	4	4	-	-	-	2	-
02.3V2	4	4	2	2	-	4	-
02.3V3	6	4	4	2	-	-	4
02.3V4	6	4	6	4	-	2	4
02.3V5 - Válido para 6 módulos de hasta 1000 mm de ancho (El kit incluye presores para el montaje de 6 módulos)							
02.3V5	8	4	8 + 2	6	2	-	6
02.3V6 - Válido para 7 módulos de hasta 1000 mm de ancho (El kit incluye presores para el montaje de 7 módulos)							
02.3V6	10	4	10 + 2	6	-	-	8

CARACTERÍSTICAS DEL MONTAJE

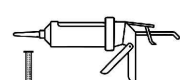


Marcado ES19/86524

Anclaje de la fijación a la cubierta

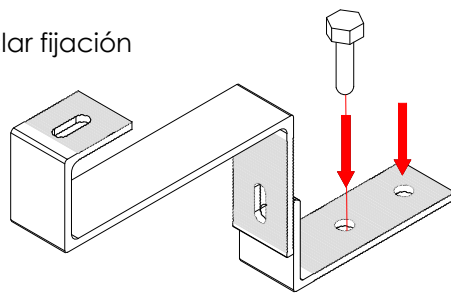


Medir distancias de anclaje, Ver hoja *2/2



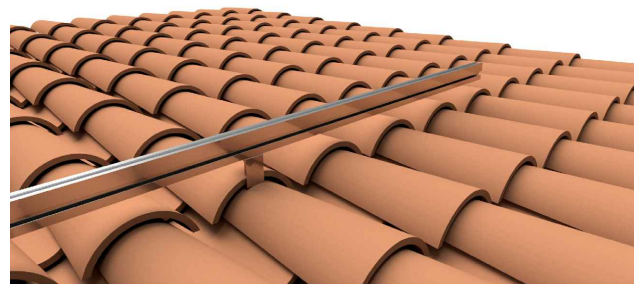
*Para losa de hormigón, utilizar taco químico.

Anclar fijación

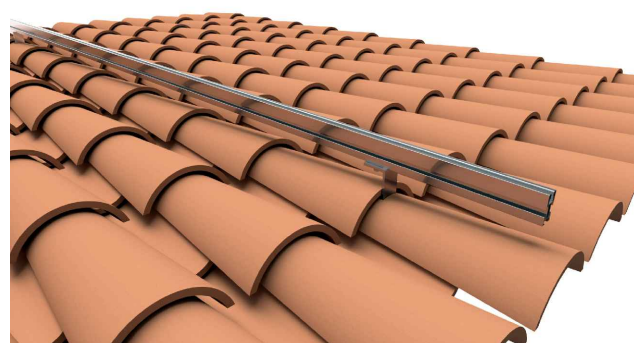


Nota

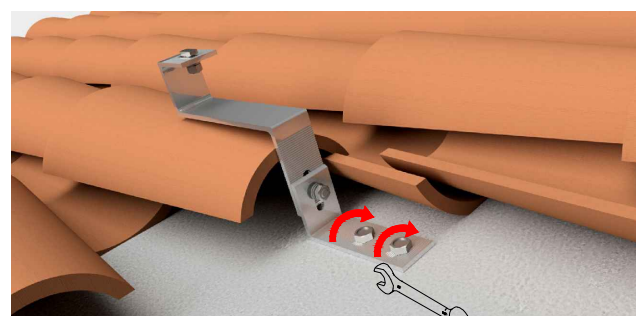
La tornillería de anclaje no incluida. Válido para tornillos de hasta M10



Paralelo a la cumbrera

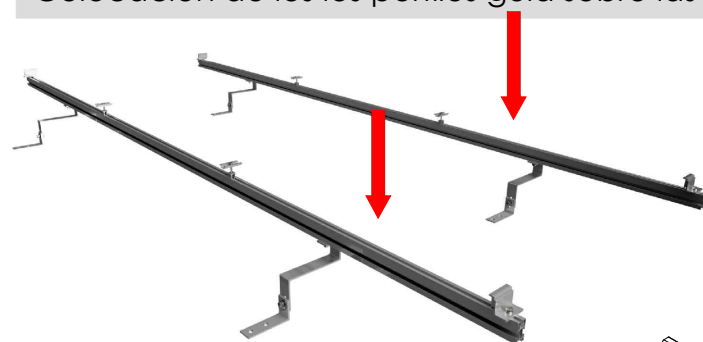


Perpendicular a la cumbrera

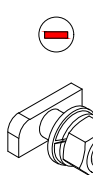


Apretar anclaje

Colocación de los los perfiles guía sobre las fijaciones y unión entre perfiles



INICIO



FINAL



FINAL



Colocar el tornillo martillo (muesca del tornillo en horizontal en el interior del perfil por la guía estrecha. Girar a la derecha hasta su tope (muesca del tornillo en vertical)

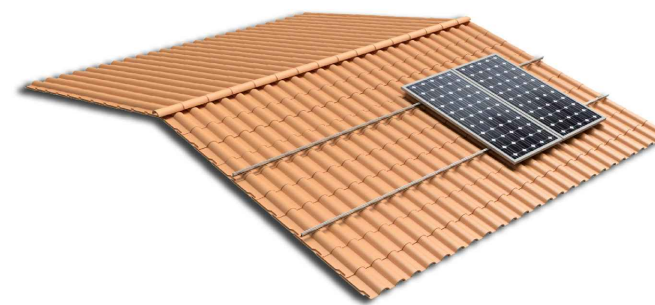
Asegurarse de que la muesca del tornillo está en posición vertical y apretar la fuerza. **¡Nunca debe quedar la muesca horizontal ni inclinada una vez apretado!**

Métrica 4.2 / 4.8
(4 por unión)

Introducir los perfiles dentro del carril del elemento de unión UG1 a través de las ranuras laterales. Y fijar la unión con los tornillos de bloqueo, siempre a la altura de la ranura lateral.

Soporte coplanar continuo con salvatejas para cubierta de teja árabe o curva. Vertical.

02.3V



Perfiles paralelos a la cumbrera

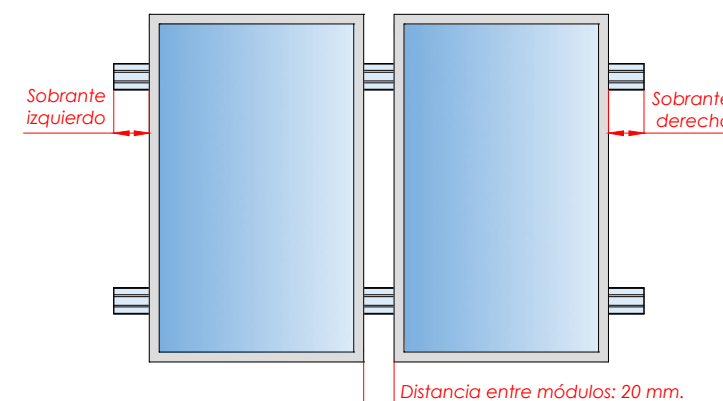


Perfiles perpendiculares a la cumbrera

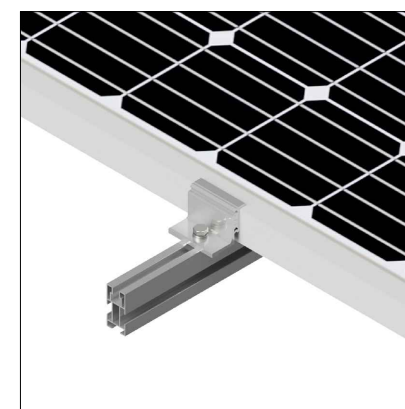
Ubicar los módulos sobre los perfiles

Distribuir los módulos para que su colocación sea simétrica a lo largo del soporte, dejando la misma distancia de sobrante en los extremos.

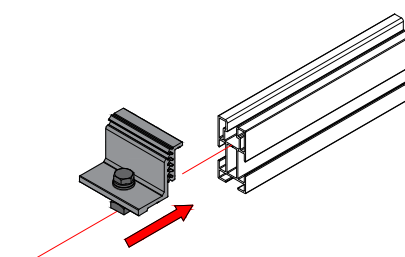
Dejar una separación entre módulos de 20 mm para poner el presor central que fijará los módulos al perfil.



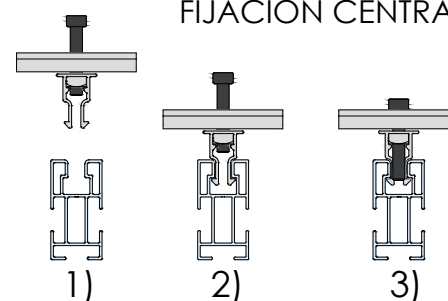
Fijación de los módulos con los presores y colocación de las tapas G1



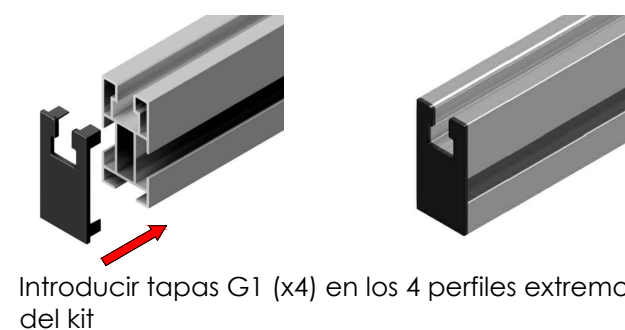
FIJACIÓN LATERAL



FIJACIÓN CENTRAL

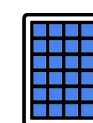


- 1) Alinear presor con el perfil
- 2) Bajar hasta hacer clic
- 3) Roscar el tornillo.



Introducir tapas G1 (x4) en los 4 perfiles extremos del kit

Tamaño máx.
2279x1150



Marcado
ES19/86524

1/2