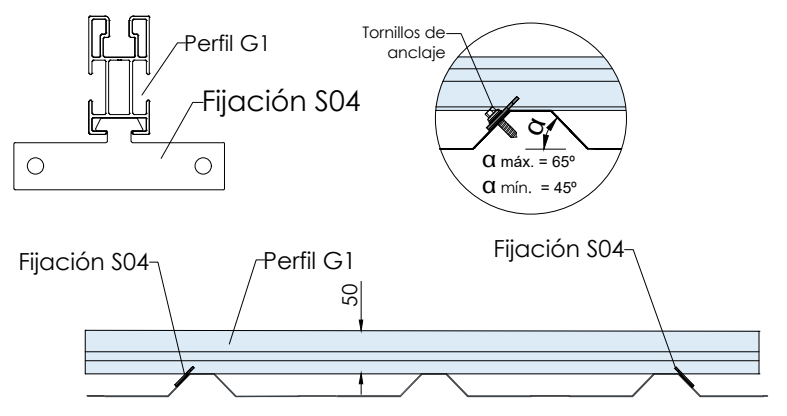


Ficha técnica

Soporte coplanar continuo fijación a chapa metálica

04V



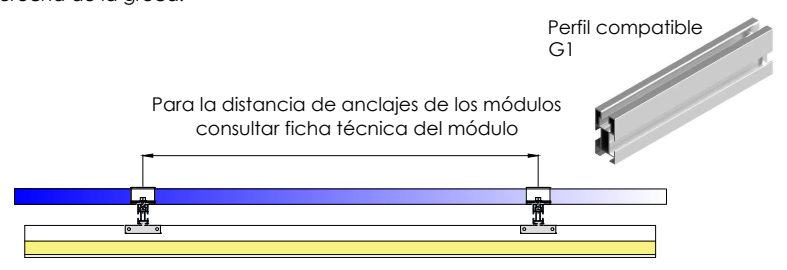
Solo una fijación por greca. Las fijaciones de la parte izquierda del perfil, se ubican en el lado izquierdo de la greca hasta llegar al punto medio, a partir de aquí, a la derecha de la greca.

- Soporte coplanar para anclaje al lateral de la chapa
- Válido para cubiertas metálicas
- La fijación incluye junta de estanqueidad y tornillos de anclaje autorroscantes con arandela de sellado sin necesidad de pretaladro.
- Disposición de los módulos: Vertical.
- Valido para espesores de módulos de 30 hasta 45 mm
- Kits disponibles de 1 a 6 módulos.

Viento: Hasta 150 Km/h (Ver documento de velocidades del viento)

Materiales: Perfilera de aluminio EN AW 6005A T6
Tornillería de acero inoxidable A2-70

Comprobar el buen estado y la capacidad portante de la cubierta antes de cualquier instalación.
Comprobar la impermeabilidad de la fijación una vez colocada.

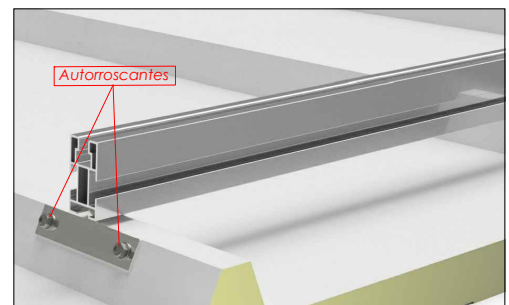
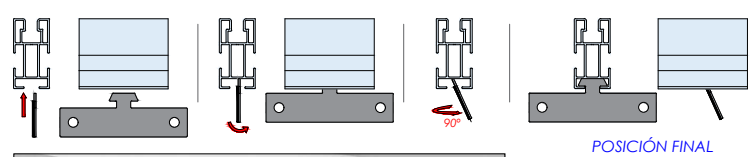


Dos opciones:

- Para módulos de hasta 2279x1150 - Sistema Kit
- 2279x1150 **Kit** (Ver página 2)
- Para módulos de hasta 2400x1350 - Sistema PS
- 2400x1350 **PS** (Ver página 3)



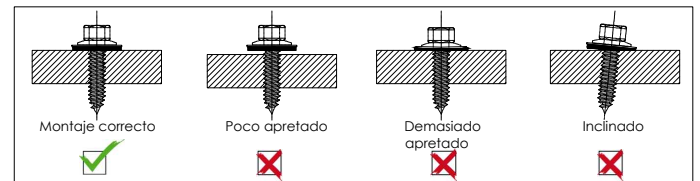
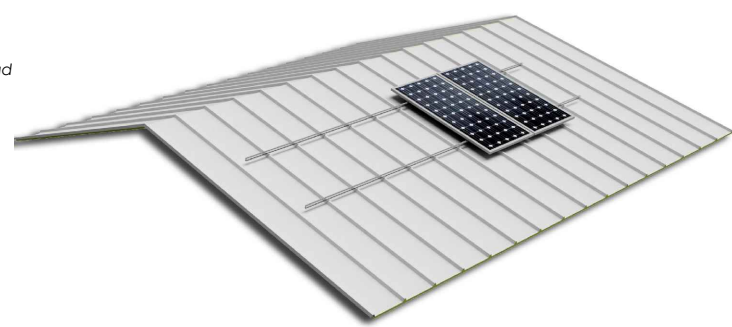
- Paso 1: Introducir verticalmente el soporte en la ranura del perfil.
- Paso 2: Una vez dentro, inclinar el soporte.
- Paso 3: Por último, girar el soporte 90°



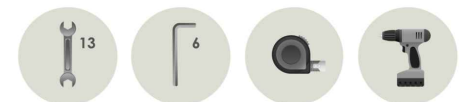
Par de apriete:

Tornillo Presor	7 Nm
Tornillo M8 Hexagonal	20 Nm
Tornillo M10 Hexagonal	40 Nm
Tornillo M6.3 Hexagonal	10 Nm

Carga de nieve: 40 kg/m²

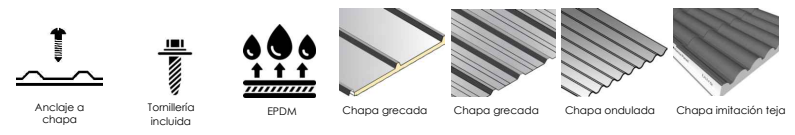


Herramientas necesarias:



Marcado ES19/86524 CE

Seguridad:



Reservado el derecho a efectuar modificaciones - Las ilustraciones de productos son a modo de ejemplo y pueden diferir del original.

