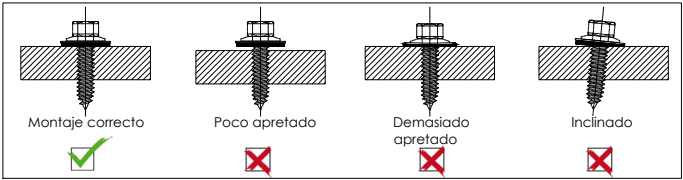
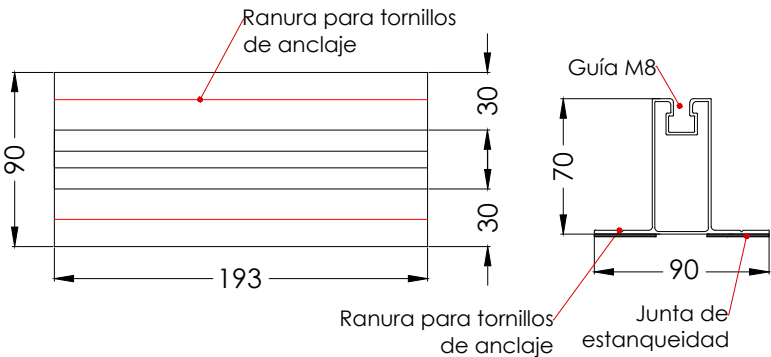


# Ficha técnica

## Soporte coplanar microrail fijación a chapa para cubierta sándwich

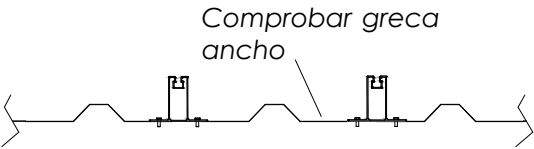
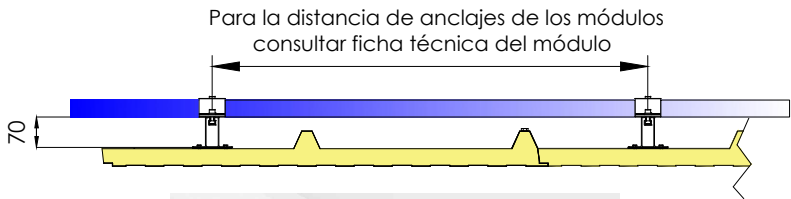
07H



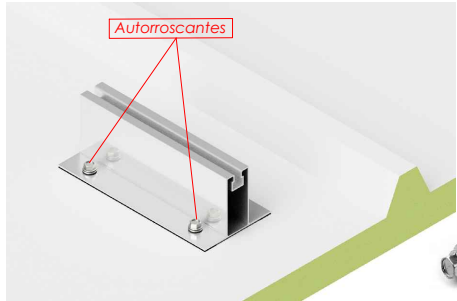
- Soporte para cubiertas de chapa sándwich.
- Soporte coplanar para anclaje a chapa.
- La fijación incluye junta de estanqueidad y tornillos de anclaje autorroscantes con arandela de sellado sin necesidad de pretaladro.
- Disposición de los módulos: Horizontal.
- Valido para espesores de módulos de 30 hasta 45 mm
- Kits disponibles de 1 a 8 módulos.

Viento: Hasta 150 Km/h

Materiales: Perfilera de aluminio EN AW 6005A T6  
Tornillería de acero inoxidable A2-70  
Comprobar el buen estado y la capacidad portante de la cubierta antes de cualquier instalación.  
Comprobar la impermeabilidad de la fijación una vez colocada.

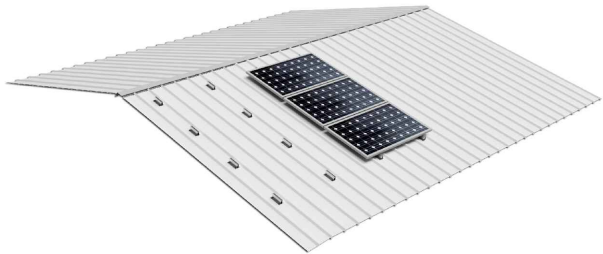


Para todos los módulos - Sistema Kit



x4

El perfil se fija a la chapa sandwich mediante 4 tornillos autorroscantes (2 a cada lado).

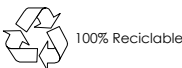


Perfiles perpendiculares a la cumbrera

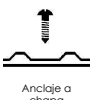
Herramientas necesarias:



Seguridad:



Marcado ES19/86524 CE



Anclaje a chapa



Tornillería incluida



EPDM



Chapa sándwich 3 nervios

# Velocidades de viento

Soporte coplanar microrail fijación a chapa para cubierta sándwich

07H  
Sistema kit



- **Cargas de viento:** Según túnel del viento en modelo computacional CFD
- **Cálculo estructural:** Modelo computacional comprobado mediante EUROCÓDIGO 9 "PROYECTO ESTRUCTURAS DE ALUMINIO"

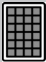
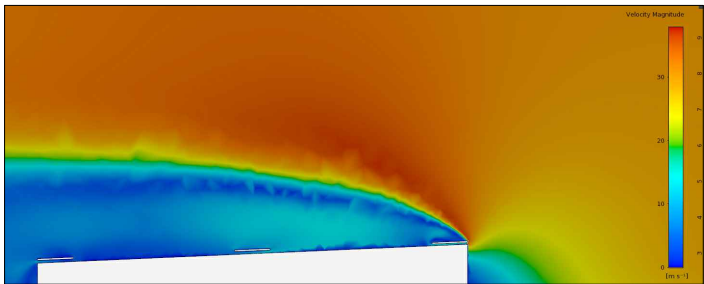
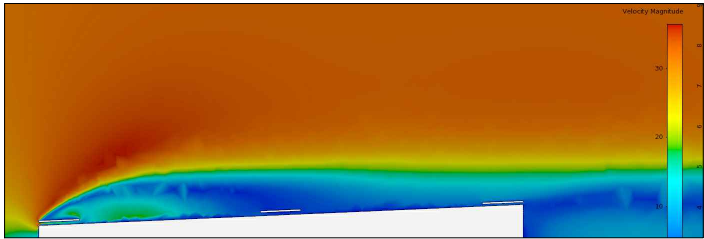
Cuadro de velocidades máx. admisibles de viento							
 Para todos los módulos	1	2	3	4	5	6	nº de módulos
	150	150	150	150	150	150	Velocidad de viento km/h

Tabla 1 - Velocidades máximas de viento admisibles.



Flujo viento norte - En estructura coplanar.



Flujo viento sur - En estructura coplanar.

Para cumplir con las velocidades máximas admisibles de viento especificadas en la tabla 1, se deberán respetar todas las instrucciones indicadas en los planos de montaje.  
Se debe comprobar que los puntos de anclaje para los módulos son compatibles con las especificaciones del fabricante.