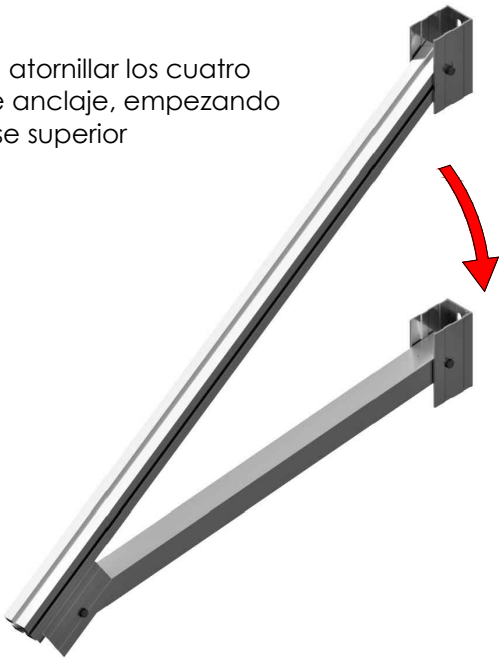
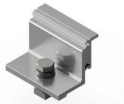


Despliegue del triángulo preensamblado

Se deben atornillar los cuatro puntos de anclaje, empezando por la base superior



TR15H



S10

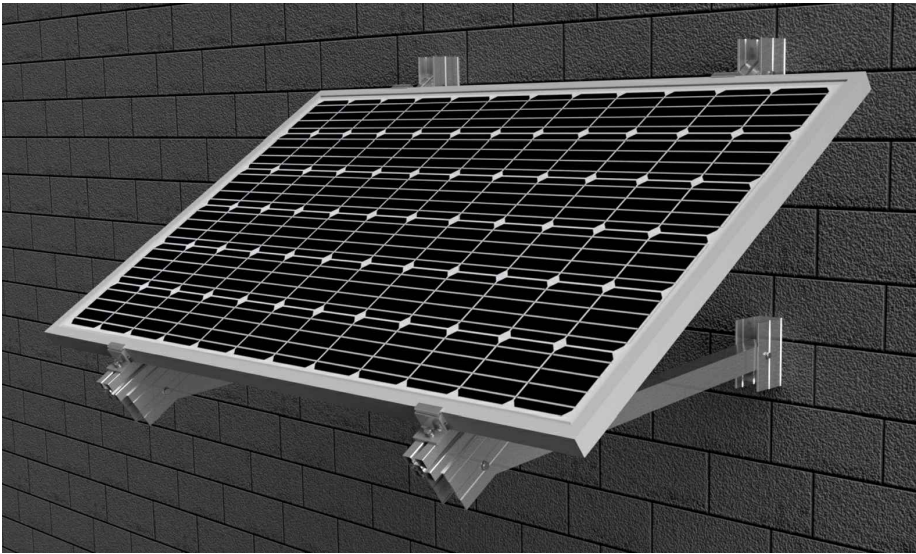
15H

2

4

Soporte inclinado abierto para fachada.
1 módulo. Horizontal.

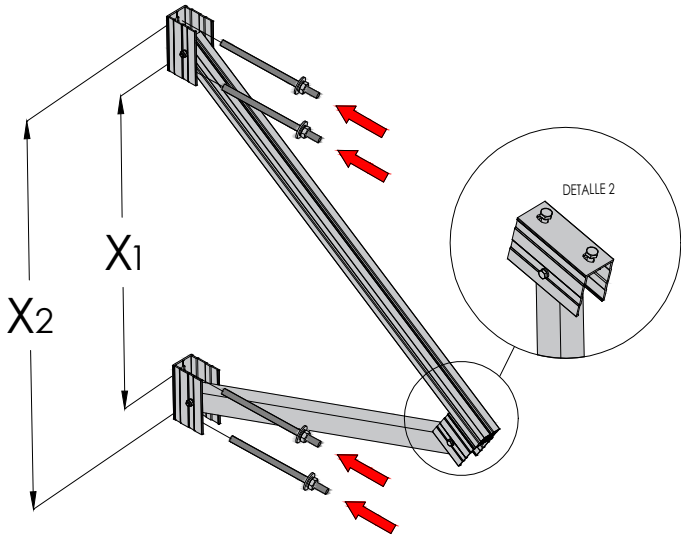
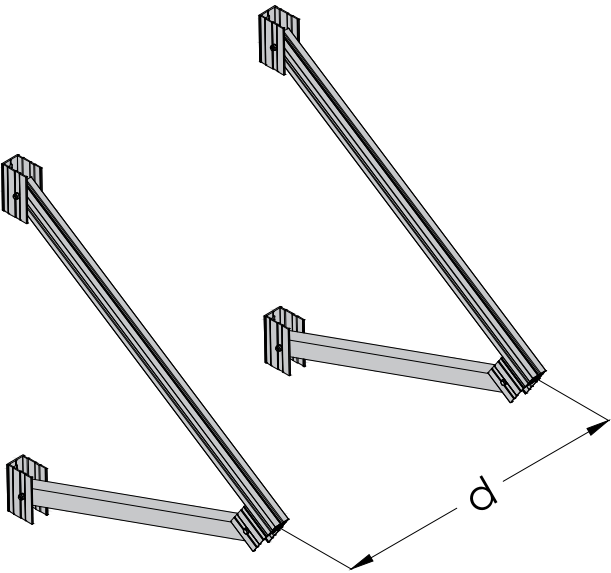
15H



Anclaje del pórtico al suelo y distancias de anclaje

Distancia recomendada entre triángulos

Módulo	d	mm
2279	≤1350	
1800	≤1000	



Se deben atornillar los 4 puntos de anclaje

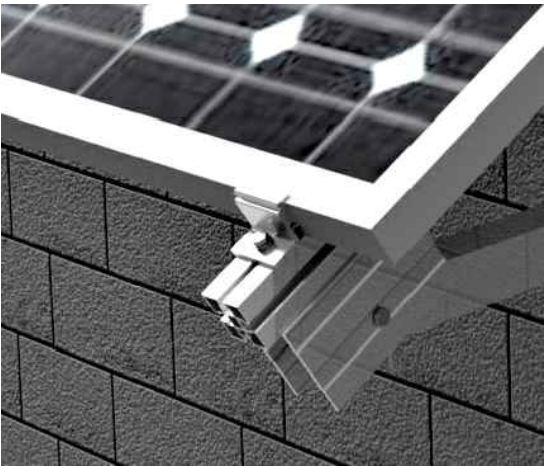
	Distancia anclajes		mm
Inclinación	30°	35°	
X ₁	582	1023	
X ₂	784	1225	



Tornillería de anclaje no incluida.
Anclaje al muro mediante tornillo de hasta M10.

Fijar módulos al triángulo

Anclar módulo a los triángulos mediante 4 presores laterales, 2 presores por triángulo



Par de apriete:	
Tornillo Presor	7 Nm
Tornillo M8 Hexagonal	20 Nm
Tornillo M6.3 Hexagonal	10 Nm

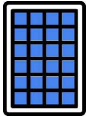
Nota:



- Comprobar el buen estado de la fachada y la capacidad portante de la misma
- Comprobar la impermeabilidad de la fijación una vez colocada

PLANO DE MONTAJE

Tamaño máx.
2279x1150



100% Reciclable

Marcado
ES19/86524



1/2