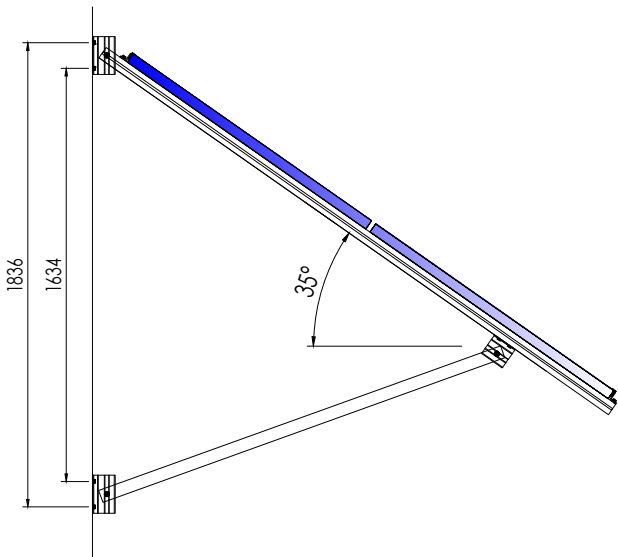
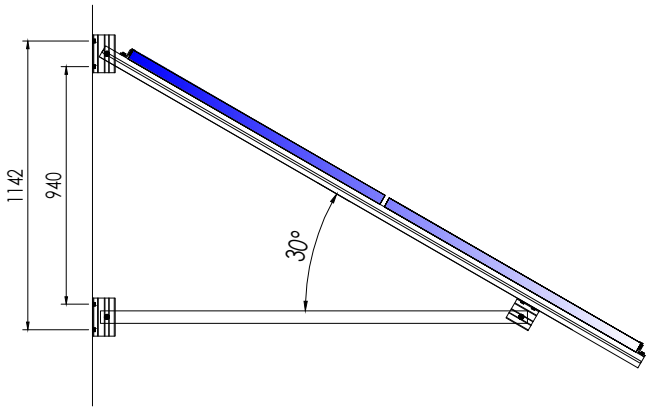
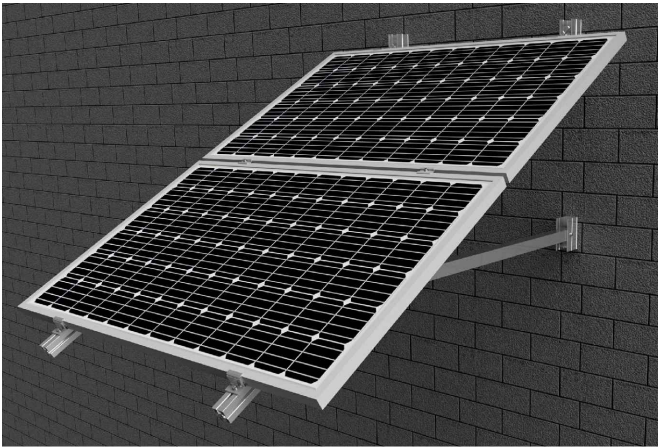


# Ficha técnica

## Soporte inclinado abierto para fachada 2 módulos

16H



- Soporte inclinado para fachada.
- Soporte premontado para 2 módulos.
- Anclaje a muro.
- Disposición de los módulos: Horizontal.
- Ofrece dos posiciones de anclaje: 30° y 35°
- Valido para espesores de módulos de 30 hasta 45 mm.
- Tornillería de anclaje no incluida.
- Kit unitario de 2 módulos.

**Viento:** Hasta 150 Km/h (Ver documento de velocidades del viento)  
**Materiales:** Perfilería de aluminio EN AW 6005A T6  
Tornillería de acero inoxidable A2-70  
*Comprobar el buen estado y la capacidad portante del muro antes de cualquier instalación.*  
*Comprobar la impermeabilidad de la fijación una vez colocada.*

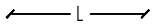
Para módulos de hasta 2279x1150 - Sistema Kit

2279x1150



Anclaje al muro mediante tornillo de hasta M10  
Tornillos no incluidos

Puntos de anclaje



Cada triángulo debe fijarse con 4 puntos.  
Comprobar la capacidad portante del muro.

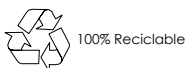
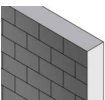
Carga de nieve:  
40 kg/m²

**Par de apriete:**  
Tornillo Presor 7 Nm  
Tornillo M8 Hexagonal 20 Nm

Herramientas necesarias:



Seguridad:

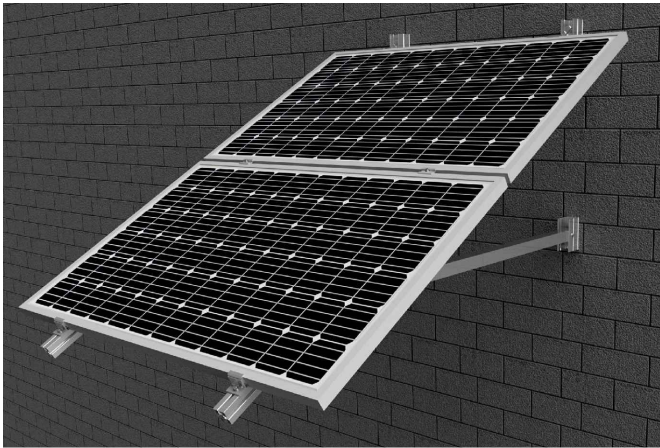


Marcado  
ES19/86524 CE

# Velocidades de viento

Soporte inclinado abierto para fachada  
2 módulos

16H  
Sistema kit



Reservado el derecho a efectuar modificaciones · Las ilustraciones de productos son a modo de ejemplo y pueden diferir del original.

- **Cargas de viento:** Según túnel del viento en modelo computacional CFD
- **Cálculo estructural:** Modelo computacional comprobado mediante EUROCÓDIGO 9 "PROYECTO ESTRUCTURAS DE ALUMINIO"

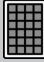
Cuadro de velocidades máx. admisibles de viento			
Tamaño del módulo		2	nº de módulos
2000x1000		150	Velocidad de viento km/h
2279x1150		150	

Tabla 1 - Velocidades máximas de viento admisibles.

- Para garantizar la resistencia a la velocidad máxima de diseño se deberán utilizar anclajes adecuados.

Para cumplir con las velocidades máximas admisibles de viento especificadas en la tabla 1, se deberán respetar todas las instrucciones indicadas en los planos de montaje.  
Se debe comprobar que los puntos de anclaje para los módulos son compatibles con las especificaciones del fabricante.