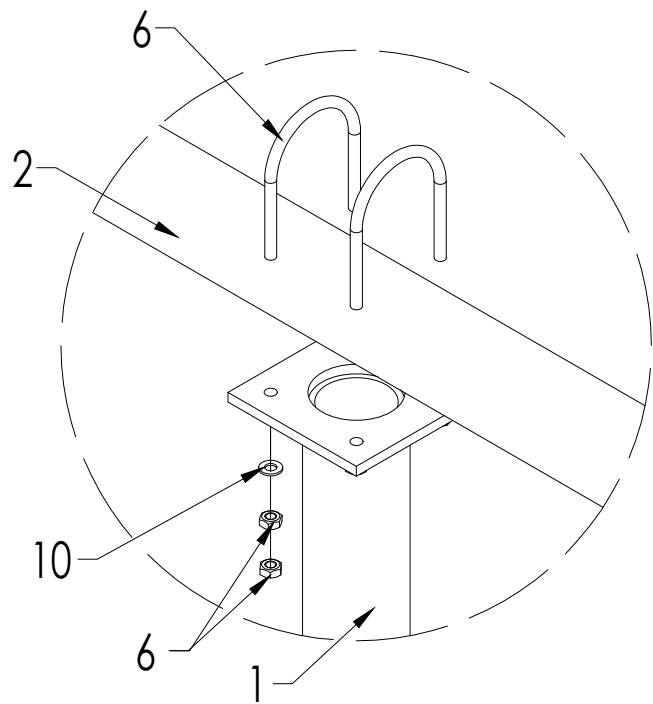


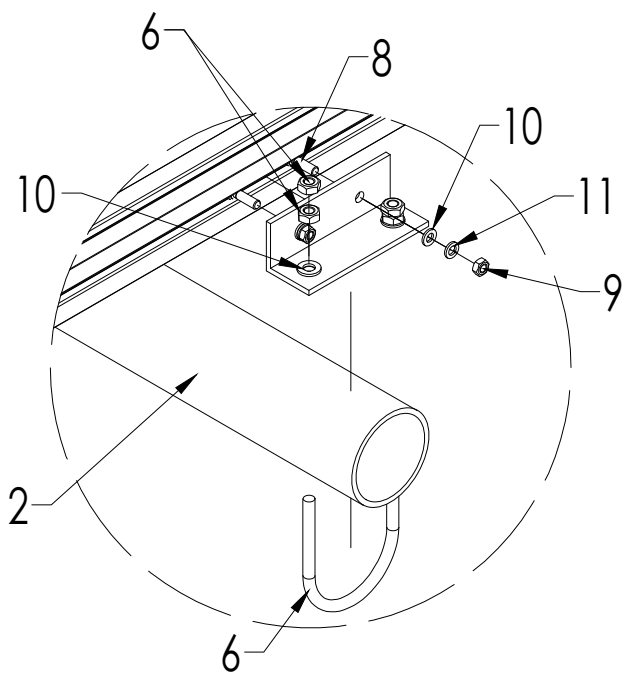
Nota: Distribuir los módulos para que su colocación sea simétrica a lo largo del soporte y dejando los sobrantes en los extremos.

Soporte inclinado con poste.
Horizontal.

18H



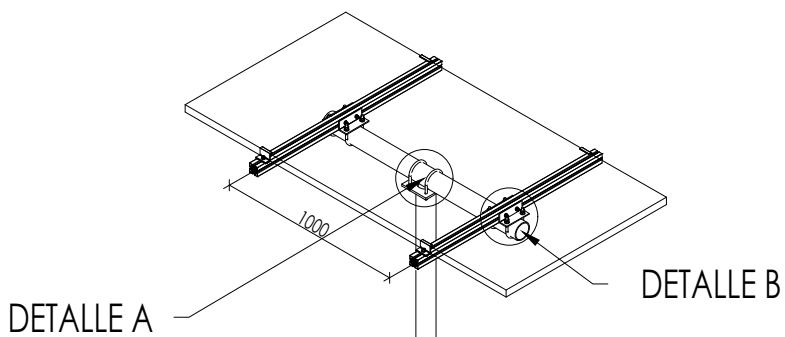
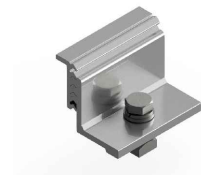
DETALLE A



DETALLE B



Kit Presor lateral regulable

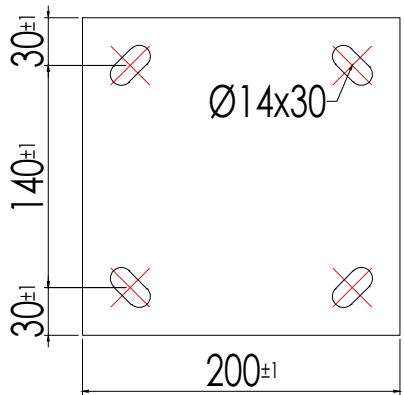
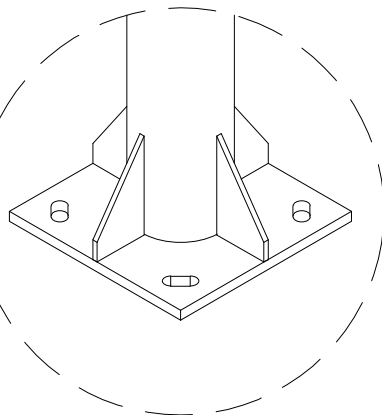


Inclinación regulable
0°-15°



Anclaje al suelo mediante tornillo de M12
Tornillos no incluidos.
Fijar cada poste con 4 tornillos.

Zapata 700 x 700 x 450
Hormigón HA-25
Armadura superior e inferior Acero B400S: #Ø12/250
Tensión admisible del terreno 3 kg/cm²



11		Grower M8	-	8
10		Arandela M8	-	20
9		Tuerca Hexagonal M8	-	8
8		Tornillo hex.M8L25	25	8
7		Unión Viga-guía	140	4
6		Abarcón + 4x Tuerca M8	-	6
4		Presor Lateral	60	4
3		Guía Módulos	1240	2
2		Viga	1200	1
1		Pilar	3000	1
		Nº módulos		1
Elemento	Detalle	Descripción	Longitud mm.	unidades

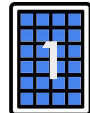


Nota: Comprobar la capacidad de la cimentación.

PLANO DE MONTAJE



Tamaño máx.
2279x1150



Marcado
ES19/86524 CE