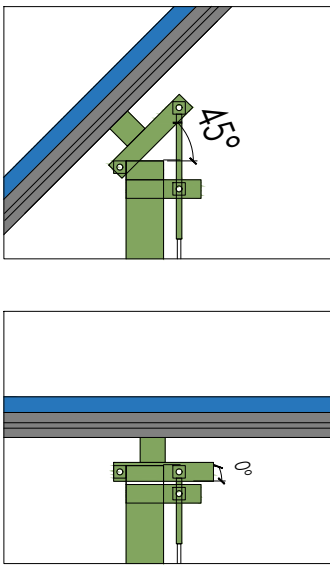
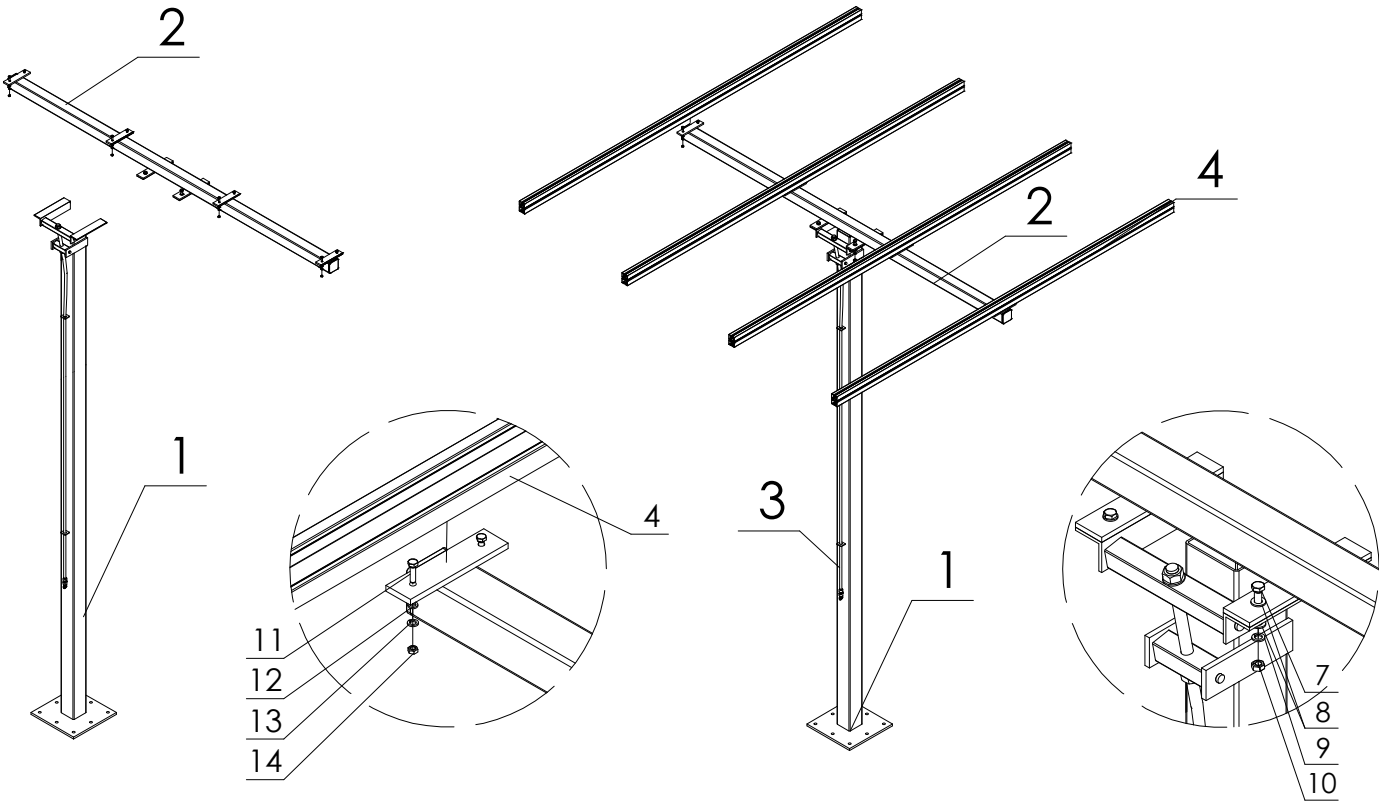


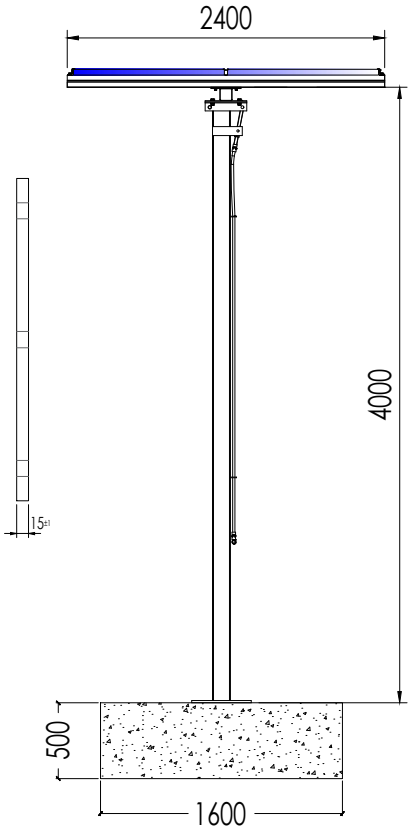
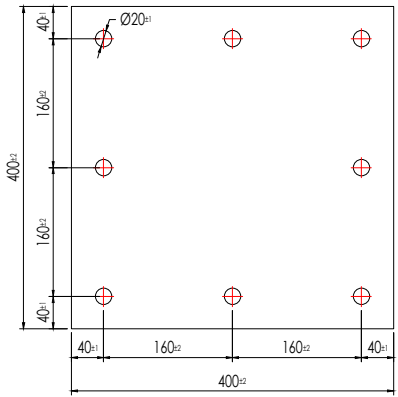
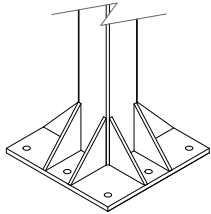
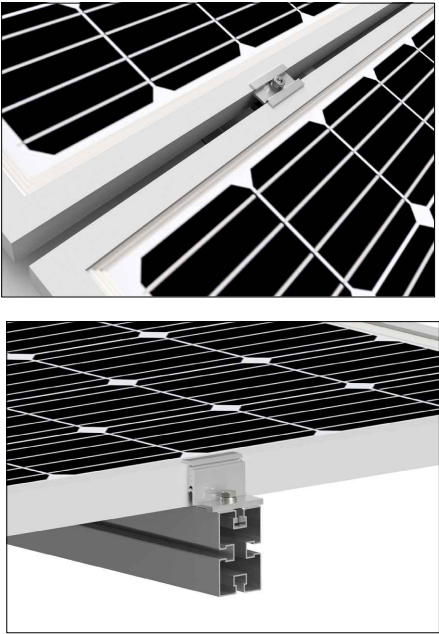
Soporte inclinado con poste. 0°- 45° Horizontal. **18.1H**



PLANO DE MONTAJE

13		Tuerca M8	-	8
13		Grower M8	-	8
12		Arandela M8	-	8
11		Tornillo M8L50	50	8
10		Tuerca M10	-	4
9		Grower M10	-	4
8		Arandela M10	-	8
7		Tornillo M10L35	35	4
6		Kit presor Central	60	4
5		Kit presor lateral	60	8
4		Guía módulos	2200	4
3		Manivela	-	1
2		Viga de acero	3000	1
1		Pilar	4000	1
		Número módulos por fila		2
Elemento	Detalle	Descripción	Longitud mm.	unidades

Detalle presores



Tamaño máx.  
2000x1060

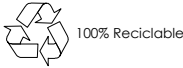


Zapata 1600x1600x500  
Hormigón HA-25

Armadura superior e inferior Acero B400S #Ø16/240  
Tensión admisible del terreno 3 kg/cm2



**Nota:** Comprobar la capacidad de la cimentación.



Marcado  
ES19/86524

