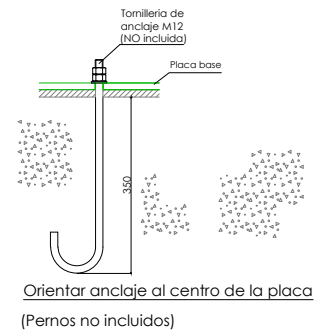
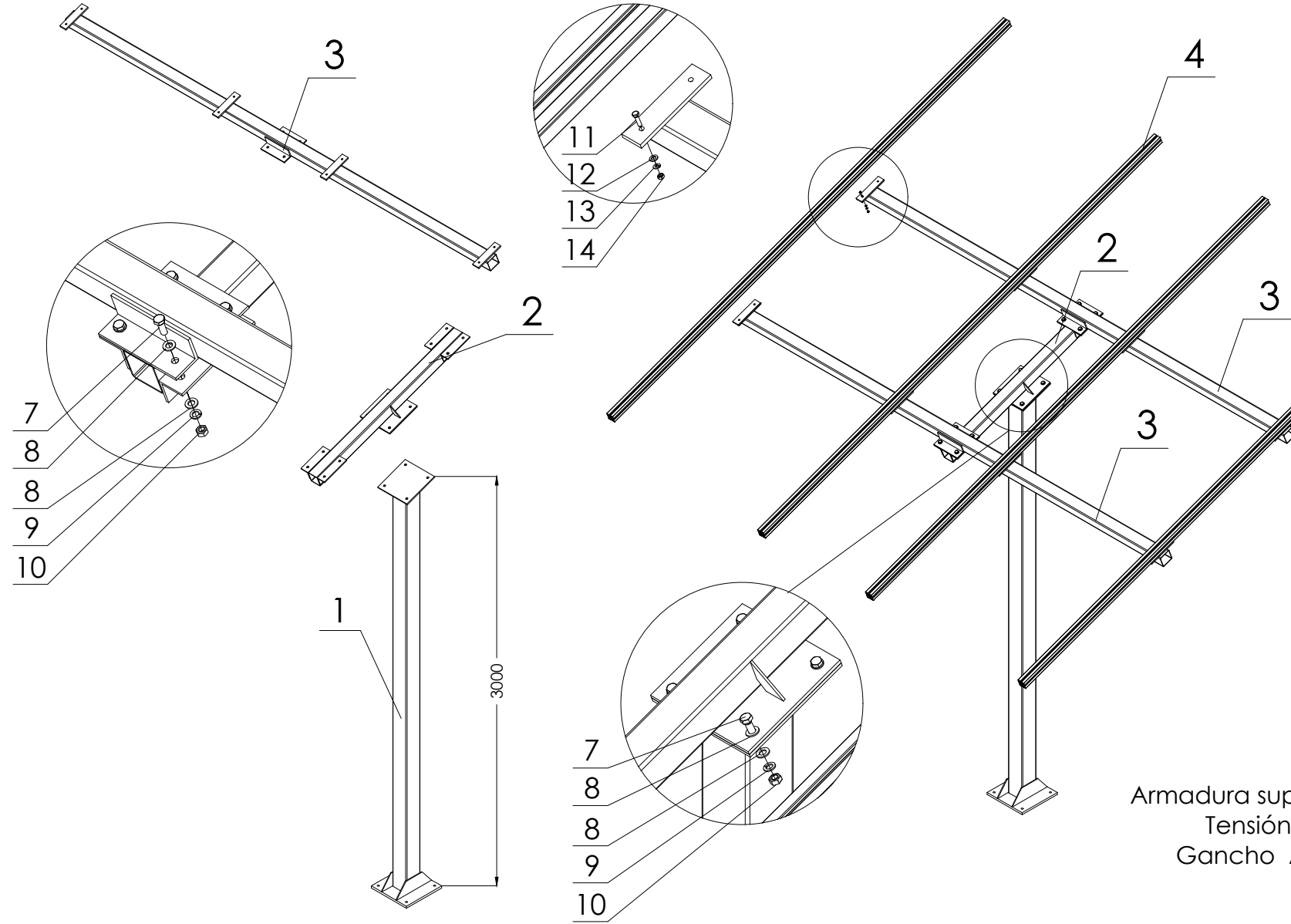


Soporte inclinado con poste.  
Vertical.

# 18.2H

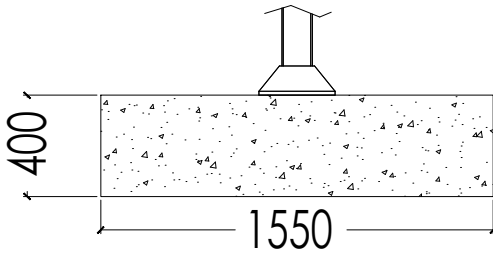
PLANO DE MONTAJE



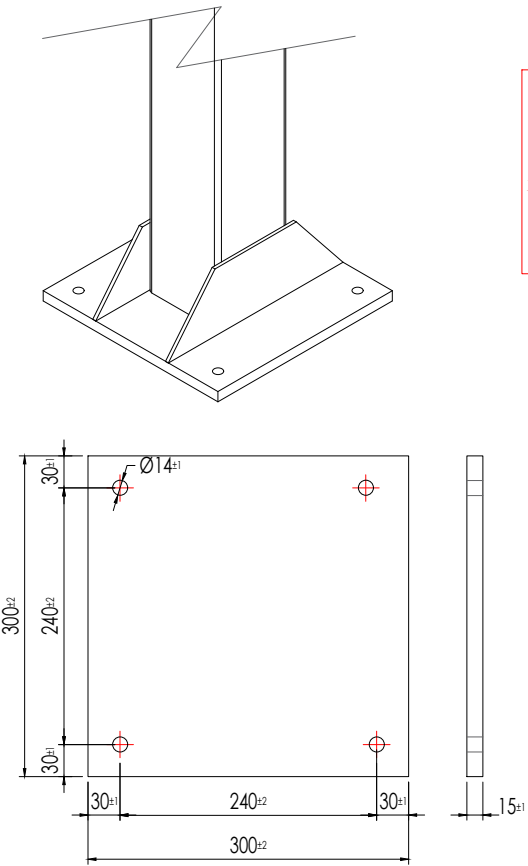
**Par de apriete:**

Tornillo Presor	7 Nm
Tornillo M8 Hexagonal	20 Nm
Tornillo M10 Hexagonal	40 Nm
Tornillo M6.3 Hexagonal	10 Nm

Zapata 1550x1550x400  
Hormigón HA-25  
Armadura superior e inferior Acero B400S #Ø12/280  
Tensión admisible del terreno 3 kg/cm2  
Gancho Acero B500S Ø12 L=350mm (4 uds)



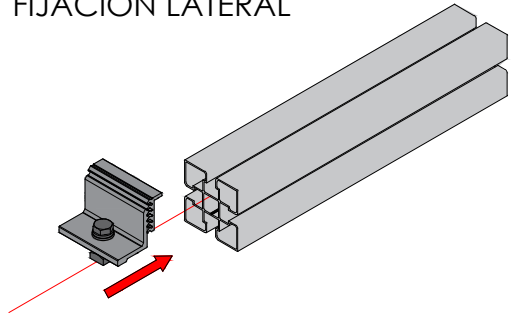
14		Tuerca M8	-	16
13		Grower M8	-	16
12		Arandela M8	-	16
11		Tornillo M8L35	35	16
10		Tuerca M12	-	12
9		Grower M12	-	12
8		Arandela M12	-	24
7		Tornillo M12L35	35	12
6		Kit presor Central	60	8
5		Kit presor lateral	60	8
4		Guía módulos	3600	4
3		Viga de acero	3600	2
2		Soporte viga	1320	1
1		Pilar	3000	1
		Número módulos por fila		3
Elemento	Detalle	Descripción	Longitud mm.	unidades



Fijación de los módulos con los presores

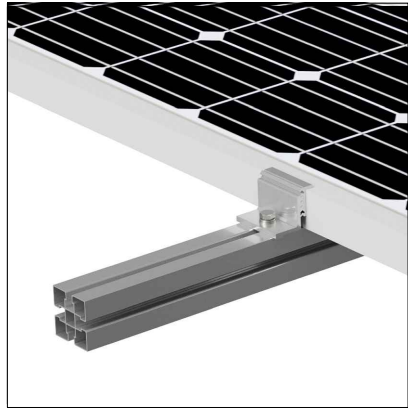
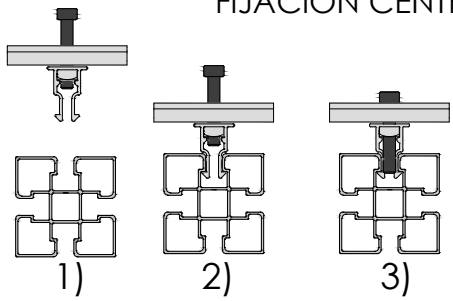


FIJACIÓN LATERAL

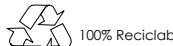


- 1) Alinear presor con el perfil
- 2) bajar hasta hacer clic
- 3) roscar el tornillo.

FIJACIÓN CENTRAL



Tamaño máx.  
2279x1150



Marcado  
ES19/86524

