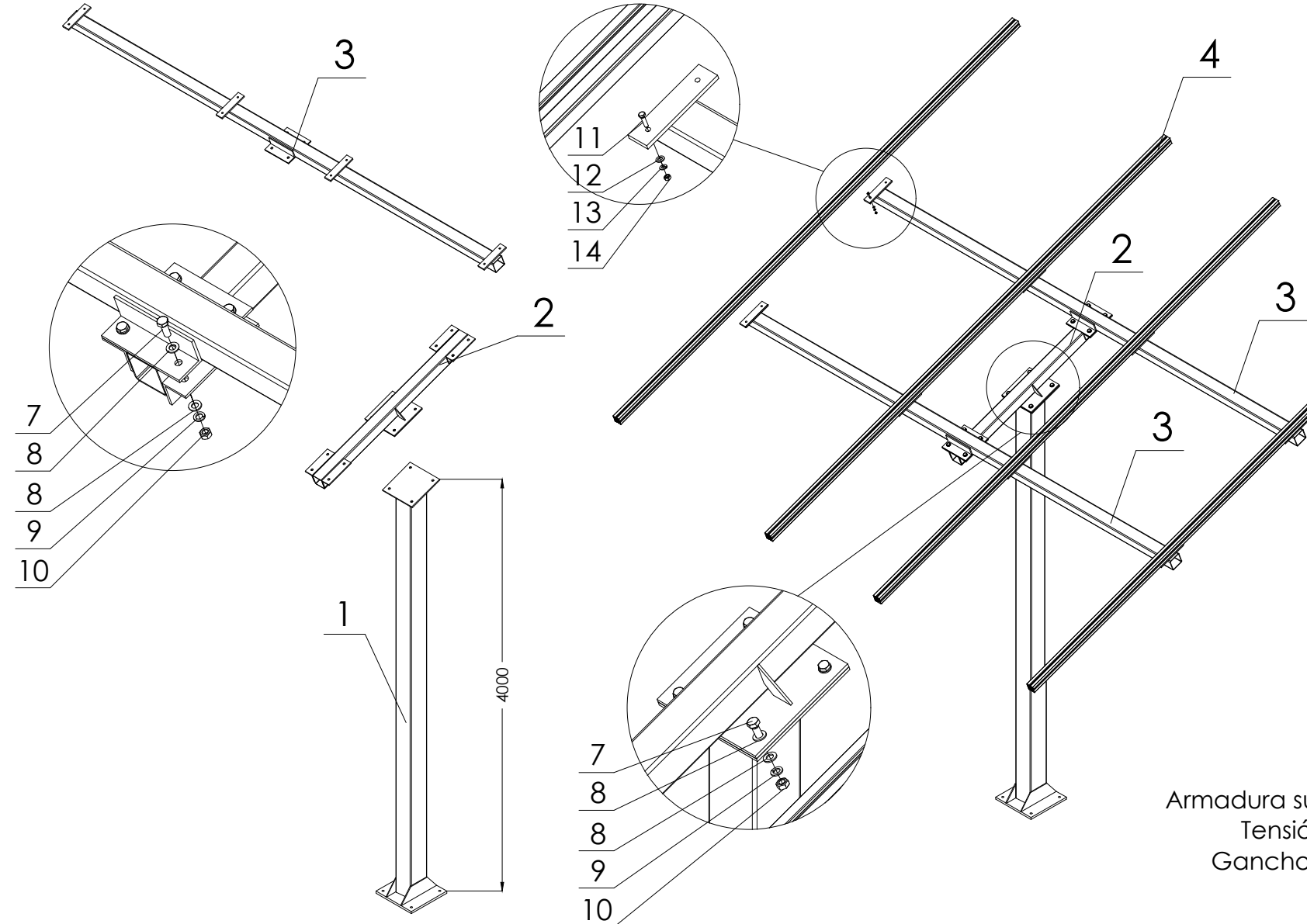


Soporte inclinado con poste.
Vertical.

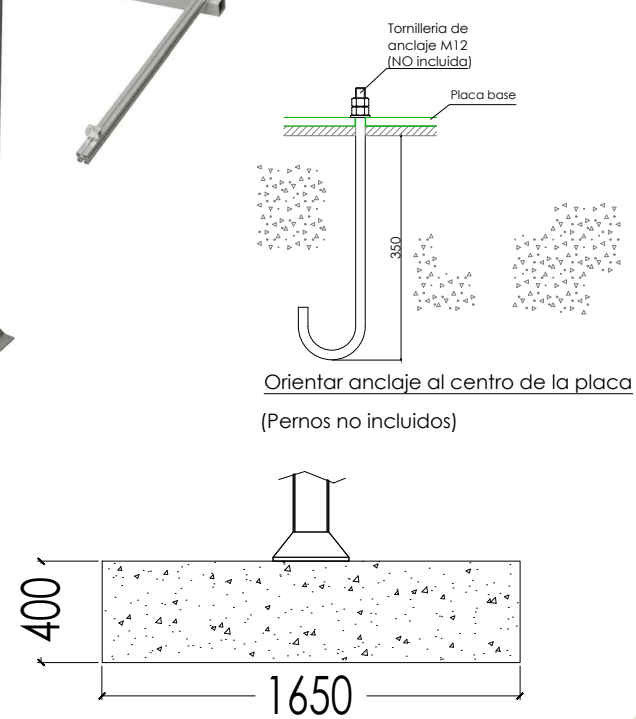
18.2H



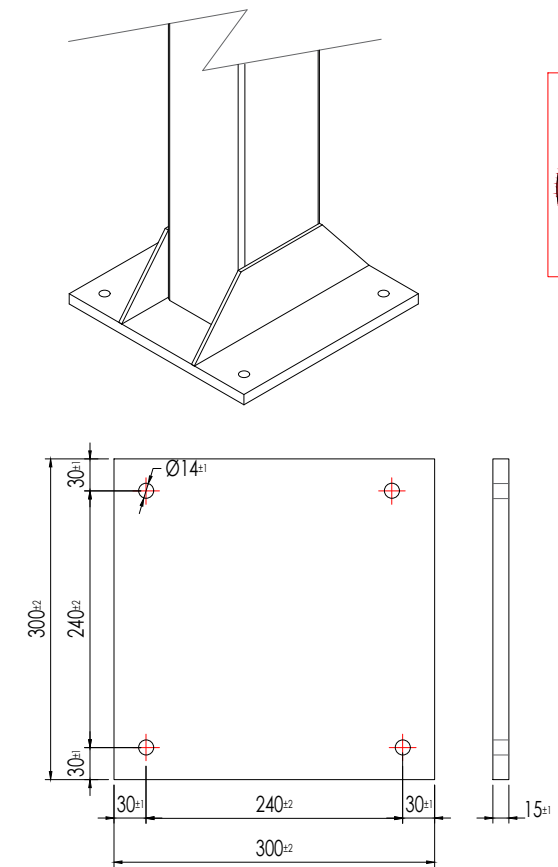
Par de apriete:

Tornillo Presor	7 Nm
Tornillo M8 Hexagonal	20 Nm
Tornillo M10 Hexagonal	40 Nm
Tornillo M6.3 Hexagonal	10 Nm

Zapata 1650x1650x400
Hormigón HA-25
Armadura superior e inferior Acero B400S #Ø12/280
Tensión admisible del terreno 3 kg/cm2
Gancho Acero B500S Ø12 L=350mm (4 uds)



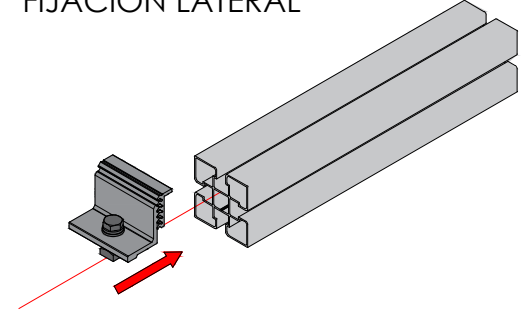
14		Tuerca M8	-	16
13		Grower M8	-	16
12		Arandela M8	-	16
11		Tornillo M8L35	35	16
10		Tuerca M12	-	12
9		Grower M12	-	12
8		Arandela M12	-	24
7		Tornillo M12L35	35	12
6		Kit presor Central	60	8
5		Kit presor lateral	60	8
4		Guía módulos	3600	4
3		Viga de acero	3600	2
2		Soporte viga	1320	1
1		Pilar	4000	1
		Número módulos por fila		3
Elemento	Detalle	Descripción	Longitud mm.	unidades



Fijación de los módulos con los presores

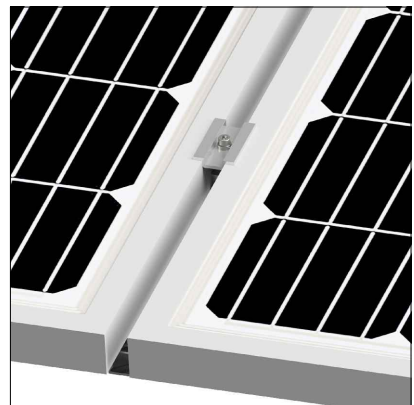
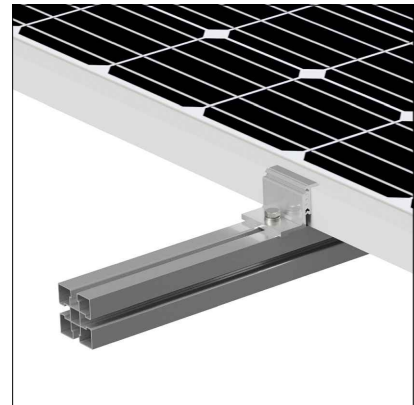
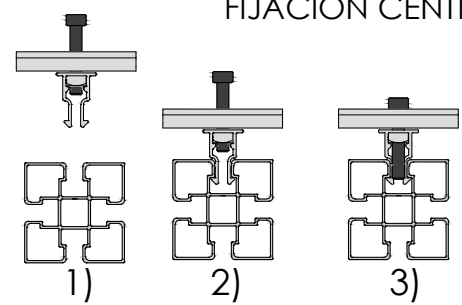


FIJACIÓN LATERAL



- 1) Alinear presor con el perfil
- 2) bajar hasta hacer clic
- 3) roscar el tornillo.

FIJACIÓN CENTRAL



PLANO DE MONTAJE



Tamaño máx.
2279x1150

