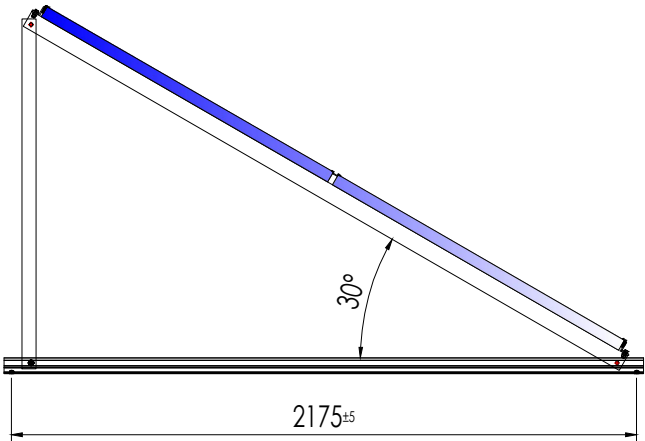
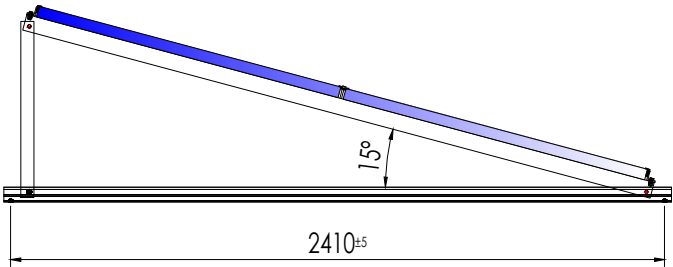


Ficha técnica

Soporte cerrado abierto para cubierta metálica,
2 módulos.

25H



- Soporte inclinado para cubierta metálica o subestructura.
- Anclaje a chapa.
- Soporte premontado.
- Sin perfil guía.
- Disposición de los módulos: Horizontal.
- Valido para espesores de módulos de 30 hasta 45 mm.
- Tornillería de anclaje no incluida.
- Kits unitarios de 2 módulos.
- Inclinación estándar 15° y 30°

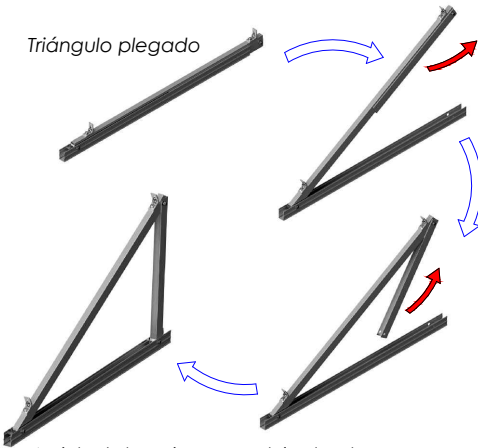
Viento: Hasta 150 Km/h (Ver documento de velocidades del viento)
Materiales: Perfilera de aluminio EN AW 6005A T6
Tornillería de acero inoxidable A2-70
Comprobar el buen estado y la capacidad portante de la cubierta antes de cualquier instalación.
Comprobar la impermeabilidad de la fijación una vez colocada.

Para módulos de hasta 2279x1150 - Sistema Kit

2279x1150



(Ver página 2)



Apriete de las uniones y anclaje al suelo mediante tornillo de hasta M10

Carga de nieve:
40 kg/m²

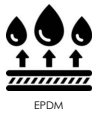
Par de apriete:
Tornillo Presor 7 Nm
Tornillo M8 Hexagonal 20 Nm
Tornillo M10 Hexagonal 40 Nm
Tornillo M6.3 Hexagonal 10 Nm

Distancia máxima entre pórticos ≤1550 mm

Herramientas necesarias:



Seguridad:



100% Reciclable

Marcado
ES19/86524 CE

Velocidades de viento

Soporte inclinado cerrado para cubierta plana
2 módulo.

25H
Sistema kit



Reservado el derecho a efectuar modificaciones · Las ilustraciones de productos son a modo de ejemplo y pueden diferir del original.

- **Cargas de viento:** Según túnel del viento en modelo computacional CFD
- **Cálculo estructural:** Modelo computacional comprobado mediante EUROCÓDIGO 9 "PROYECTO ESTRUCTURAS DE ALUMINIO"

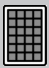
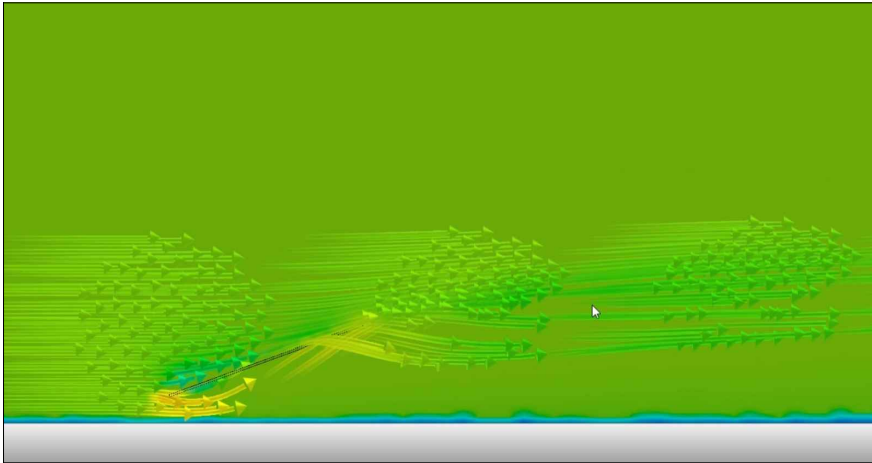
Cuadro de velocidades máx. admisibles de viento			
Tamaño del módulo		2	nº de módulos
2000x1000		150	Velocidad de viento km/h
2279x1150		150	

Tabla 1 - Velocidades máximas de viento admisibles.

- Para garantizar la resistencia a la velocidad máxima de diseño se deberán utilizar anclajes adecuados y utilizar el lastre indicado por el fabricante para cada situación.



Flujo viento - En estructura inclinada.

Para cumplir con las velocidades máximas admisibles de viento especificadas en la tabla 1, se deberán respetar todas las instrucciones indicadas en los planos de montaje.
Se debe comprobar que los puntos de anclaje para los módulos son compatibles con las especificaciones del fabricante.