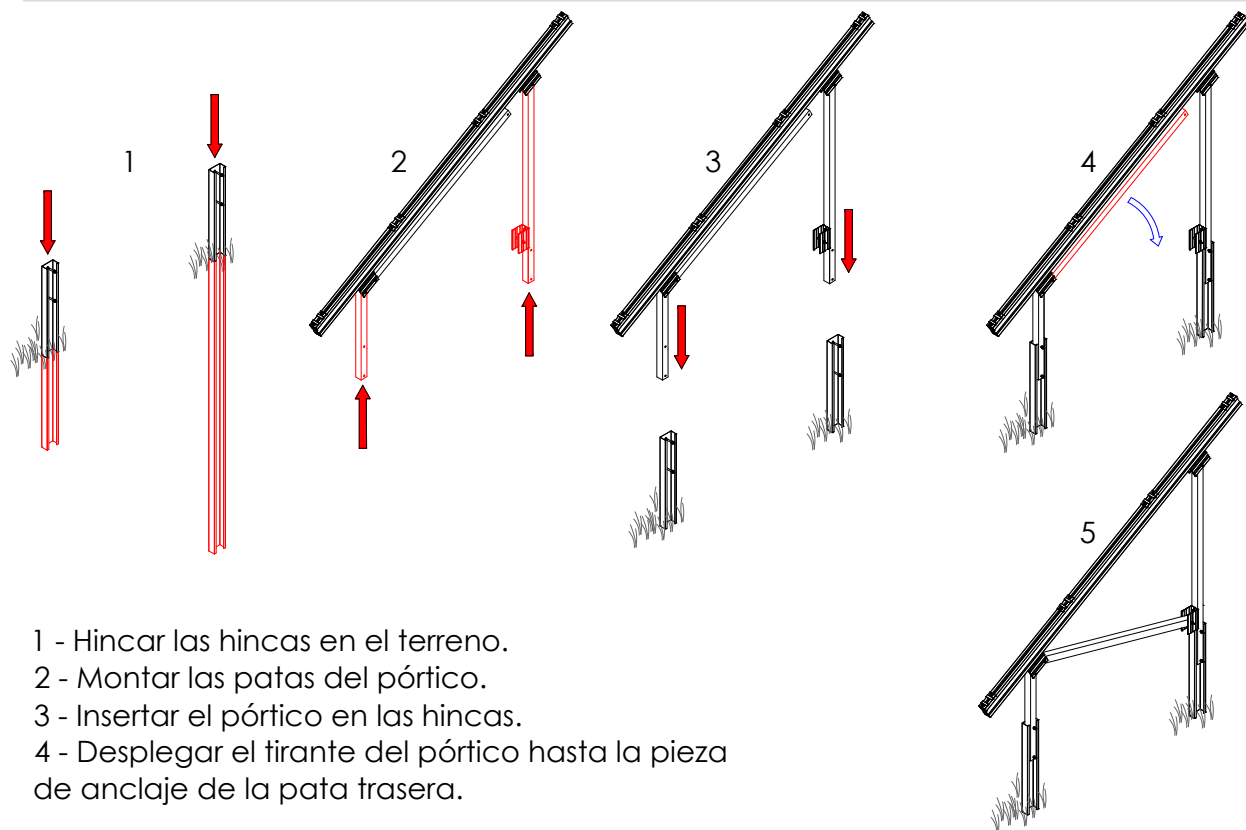
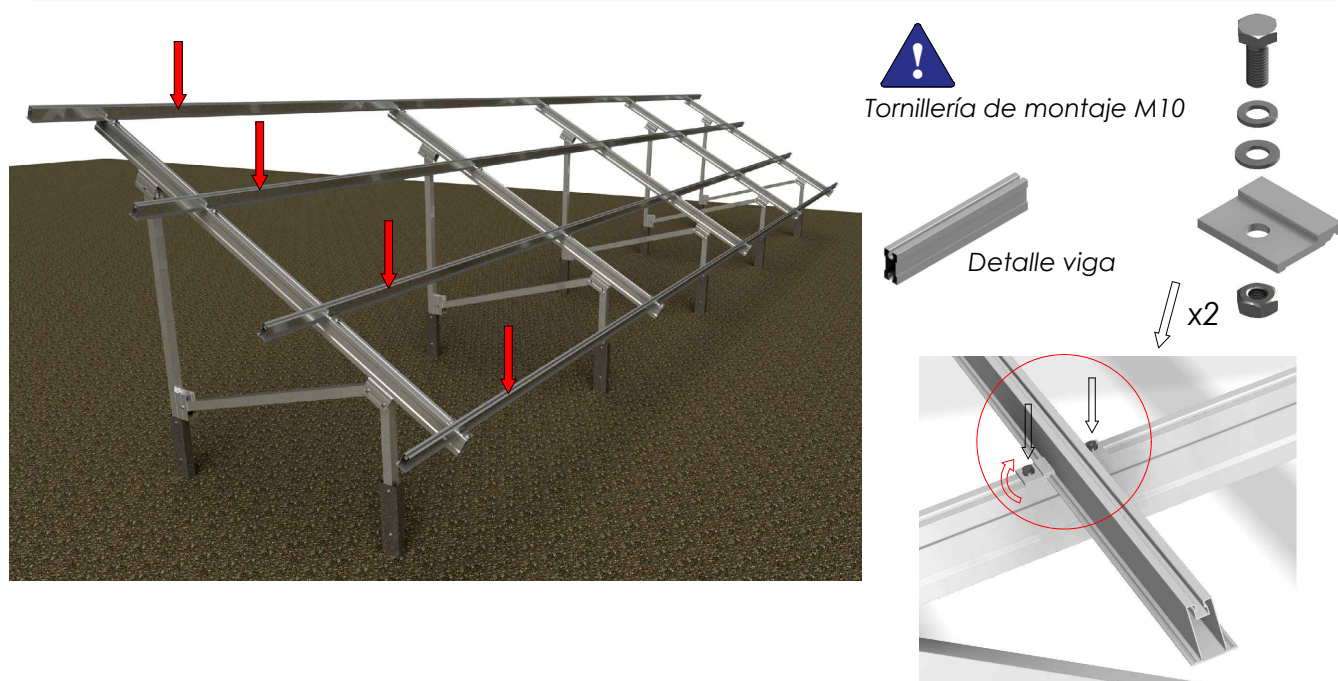


Montaje pórticos y anclaje al suelo

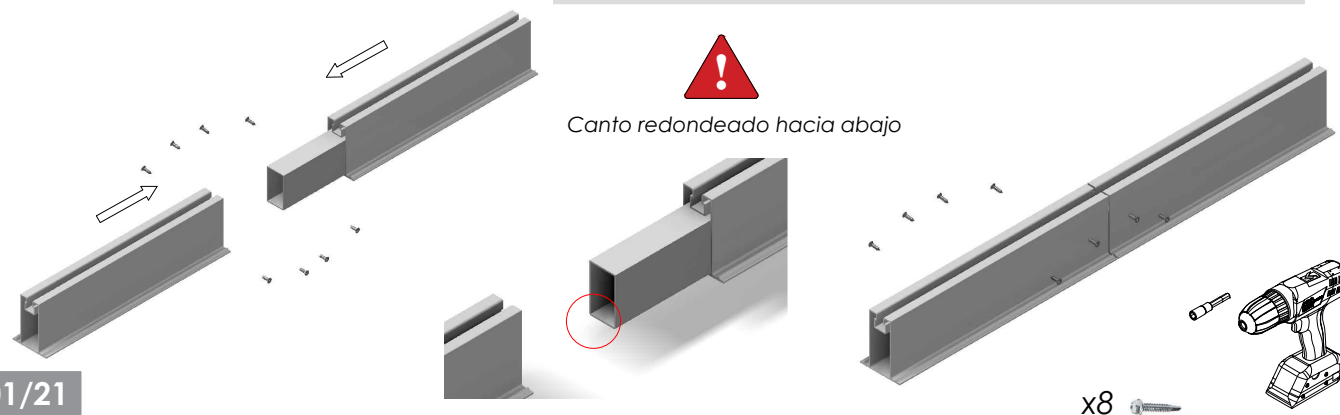


- 1 - Hincar las hincas en el terreno.
- 2 - Montar las patas del pórtico.
- 3 - Insertar el pórtico en las hincas.
- 4 - Desplegar el tirante del pórtico hasta la pieza de anclaje de la pata trasera.

Montaje del perfil guía sobre el pórtico

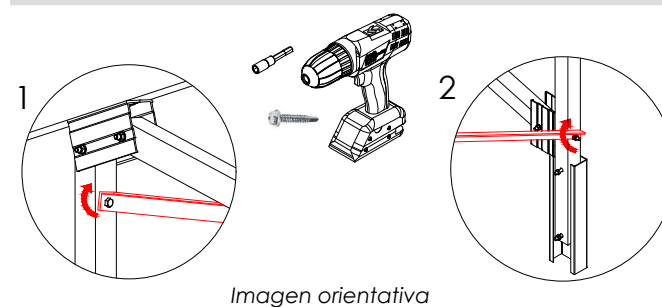


Unir los perfiles con las piezas UG2



Soporte inclinado para terreno. 2 filas de módulos-Hincado. Vertical. 35V

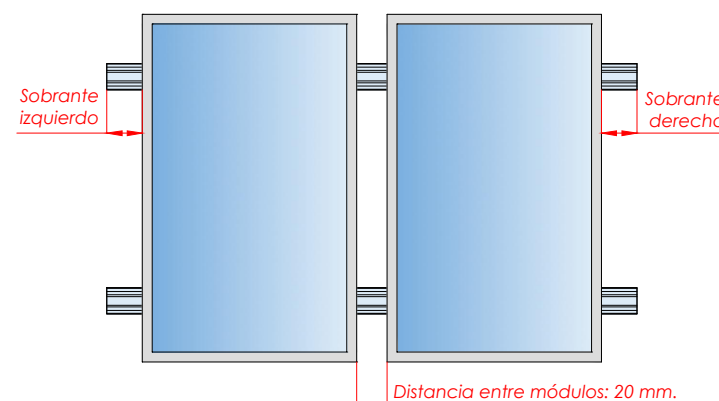
Fijar arriostramientos con autorroscantes



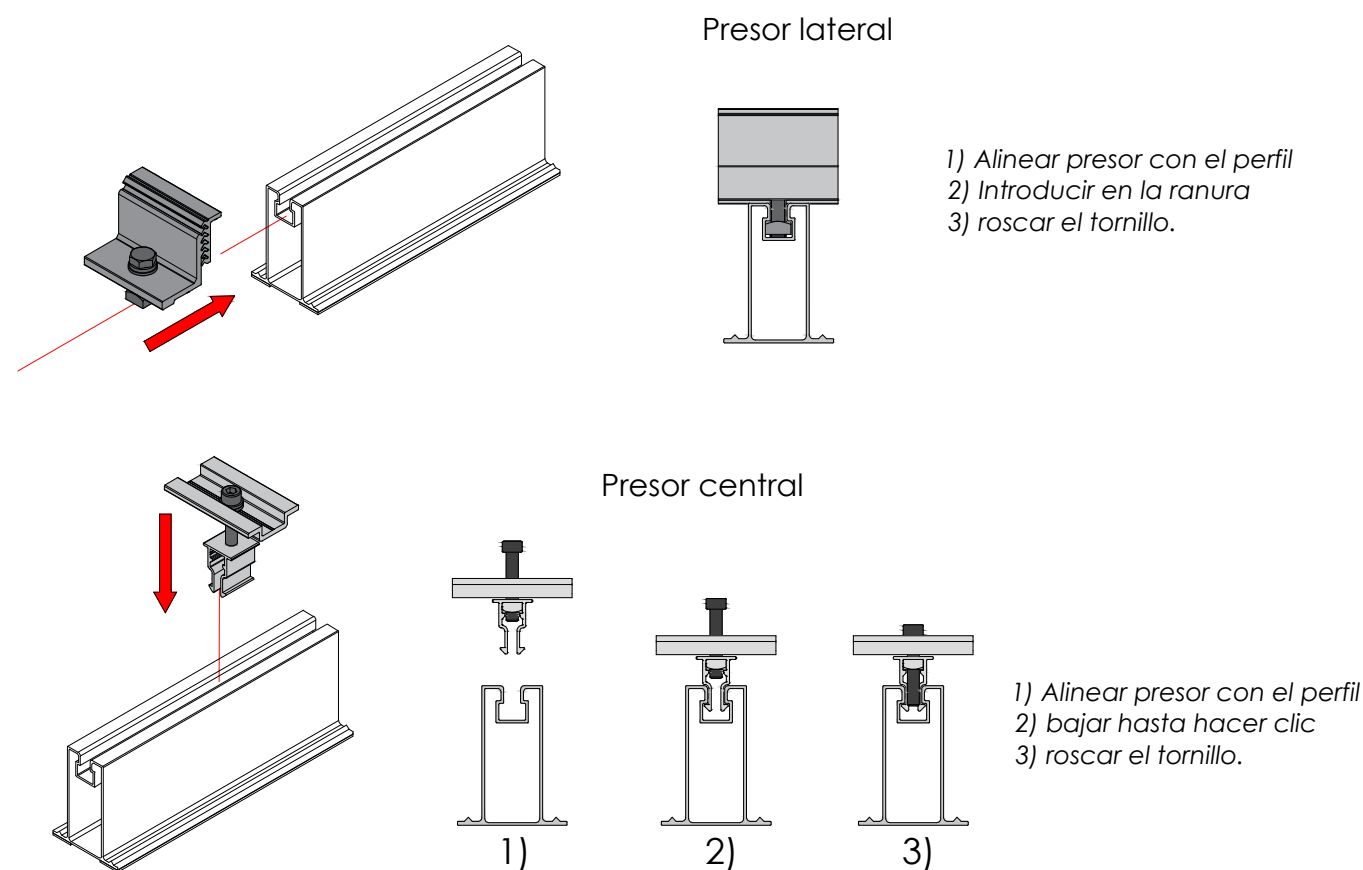
Ubicar los módulos sobre los perfiles

Distribuir los módulos para que su colocación sea simétrica a lo largo del soporte, dejando la misma distancia de sobrante en los extremos.

Dejar una separación entre módulos de 20 mm para poner el presor central que fijará los módulos al perfil.

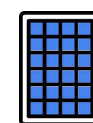


Fijación de los presores



PLANO DE MONTAJE

Tamaño máx.
2279x1150



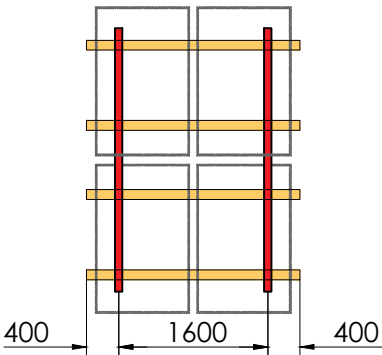
Marcado
ES19/86524

1/2

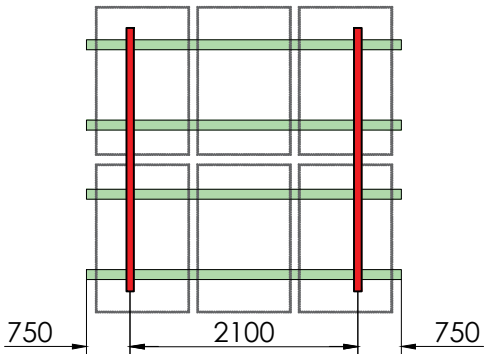
Nota:

- Comprobar el buen estado del terreno y la capacidad portante del mismo.
- Se recomienda realizar un estudio geotécnico del terreno.

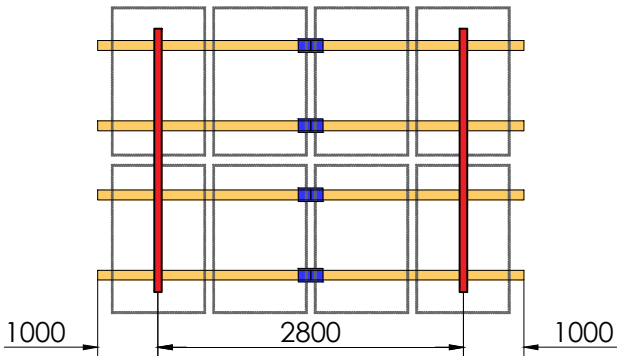
4



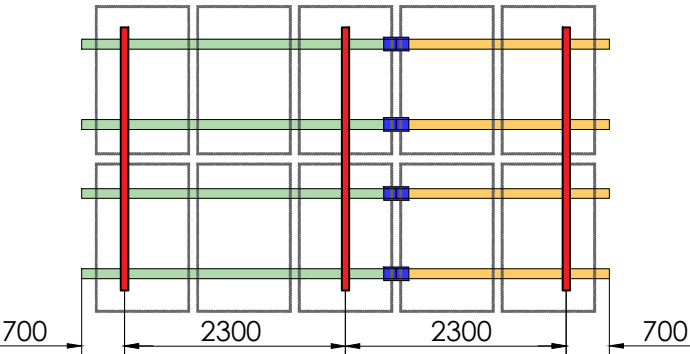
6



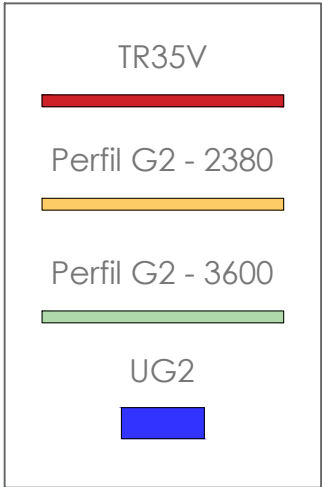
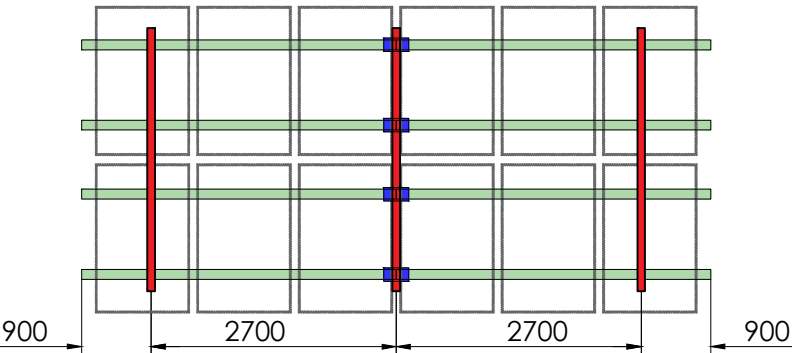
8



10



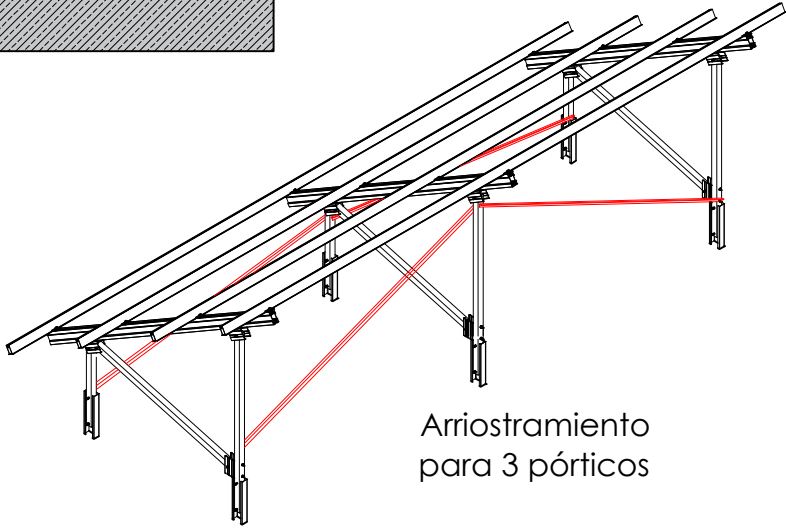
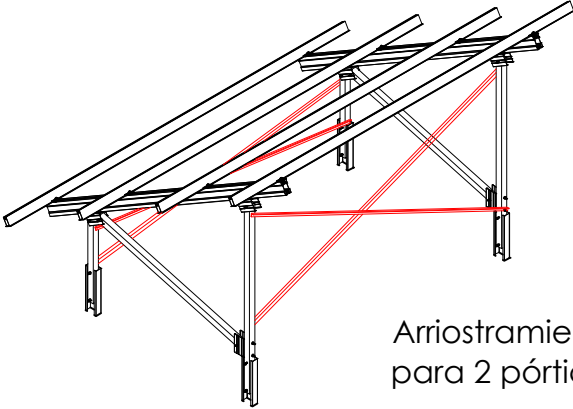
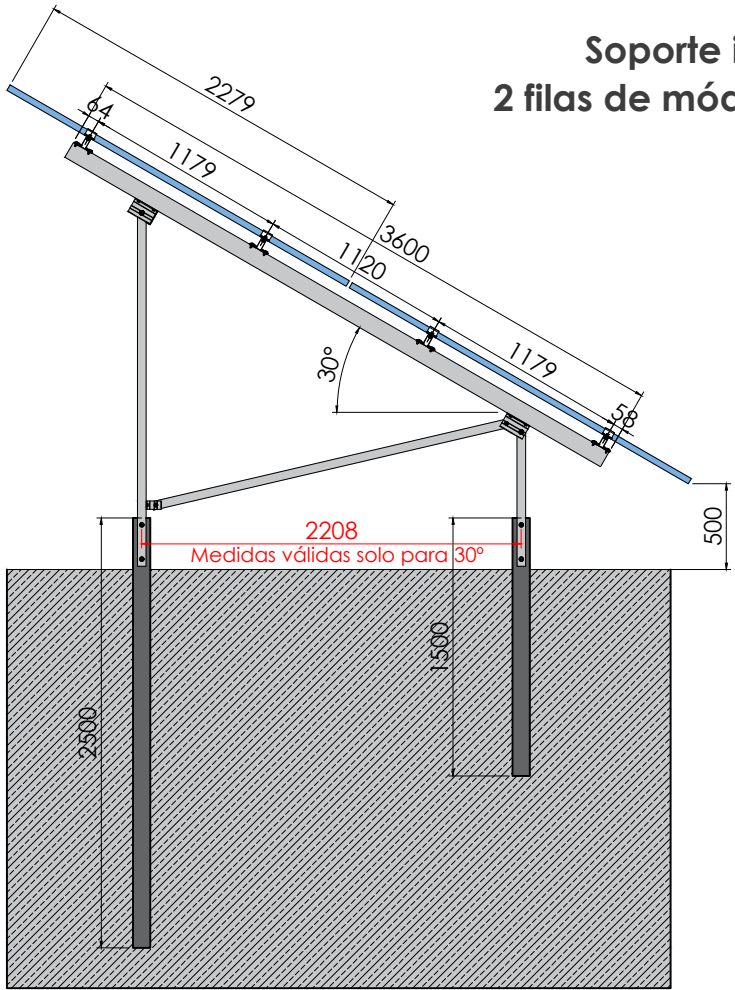
12



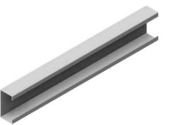
Par de apriete:

Tornillo Presar	7 Nm
Tornillo M8 Hexagonal	20 Nm
Tornillo M10 Hexagonal	40 Nm
Tornillo M6.3 Hexagonal	10 Nm

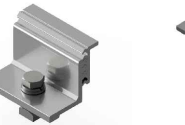
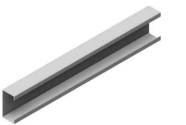
Soporte inclinado para terreno.
2 filas de módulos-Hincado.Vertical. **35V**



Hinca del.



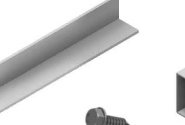
Hinca tras.



S10



S11



S09



UG2



G2 - 2380



G2 - 3600

35V4	2	2	2	8	4	4	-	4	-
35V6	2	2	2	8	8	4	-	-	4
35V8	2	2	2	8	12	4	4	8	-
35V10	3	3	3	8	16	4	4	4	4
35V12	3	3	3	8	20	4	4	-	8



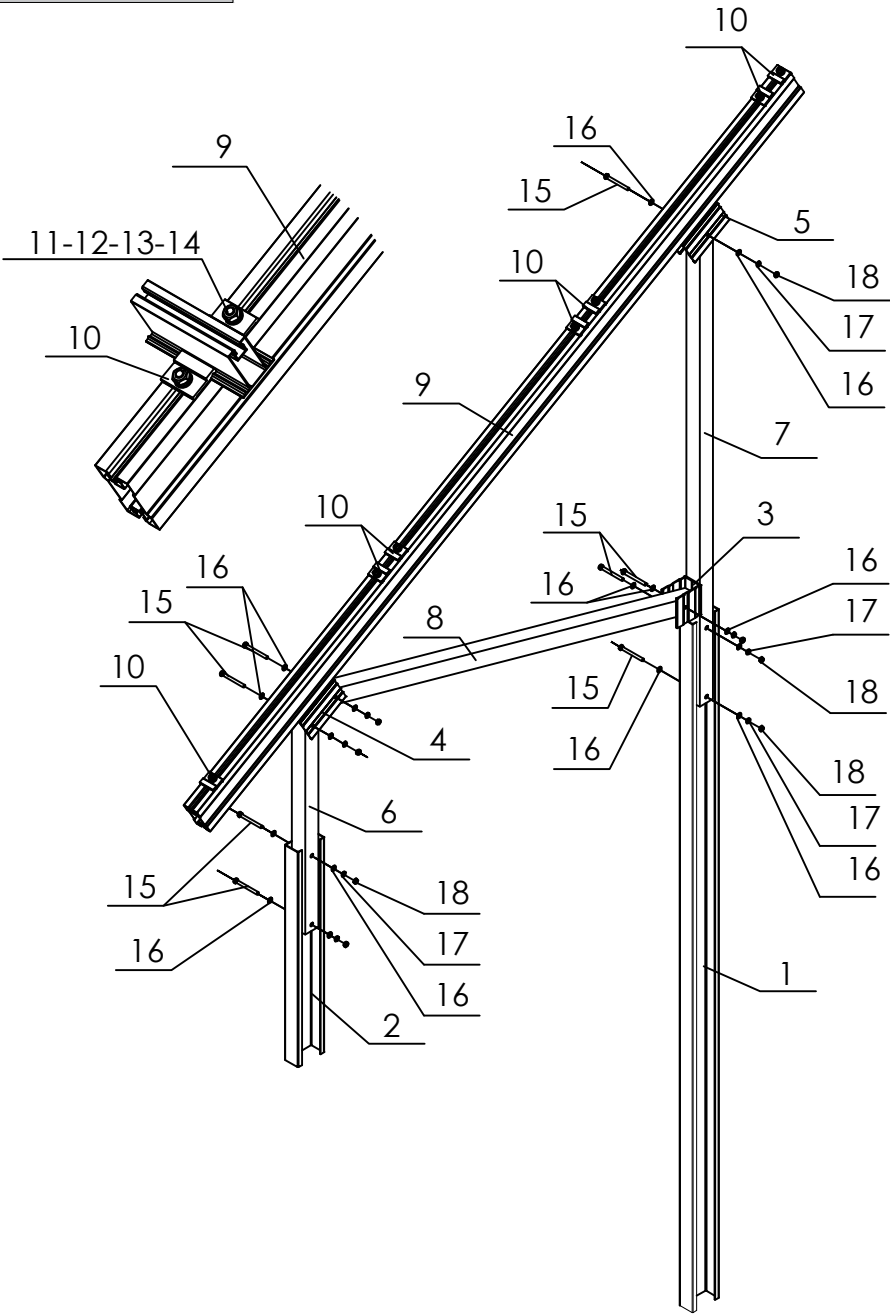
Nota:



- Comprobar el buen estado del terreno y la capacidad portante del mismo.
- Se recomienda realizar un estudio geotécnico del terreno.

Par de apriete:

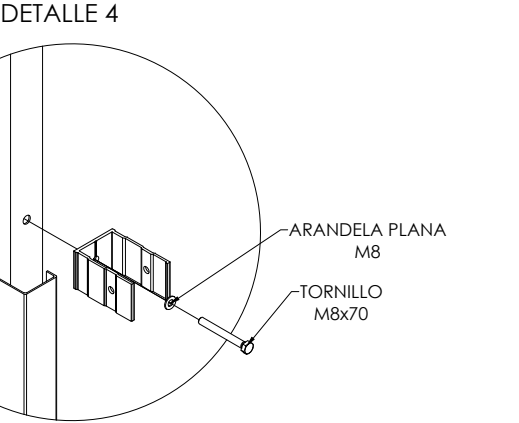
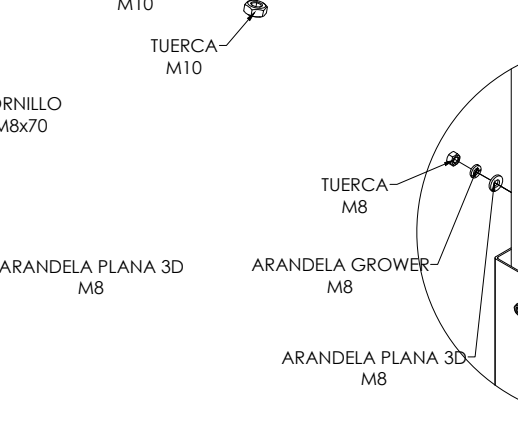
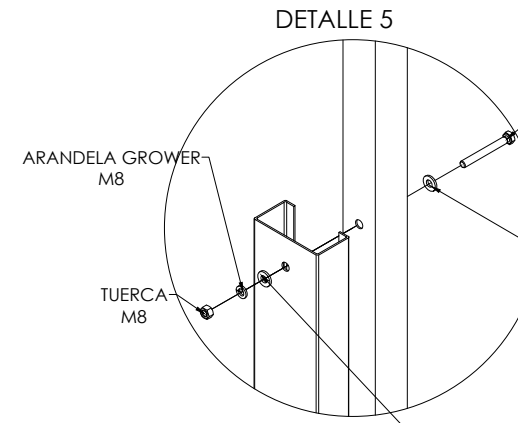
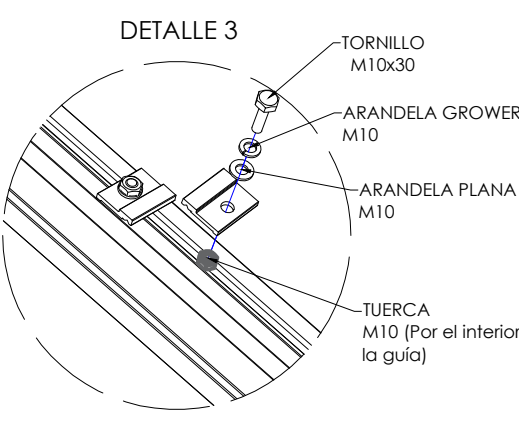
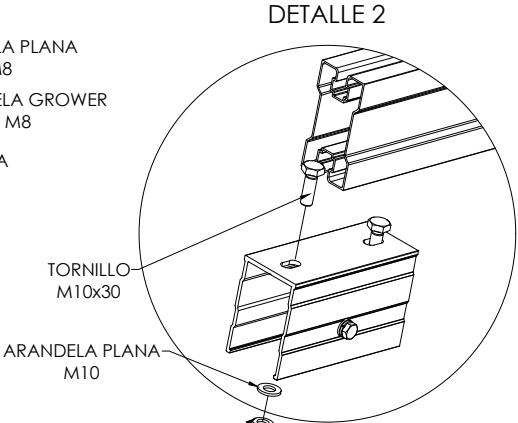
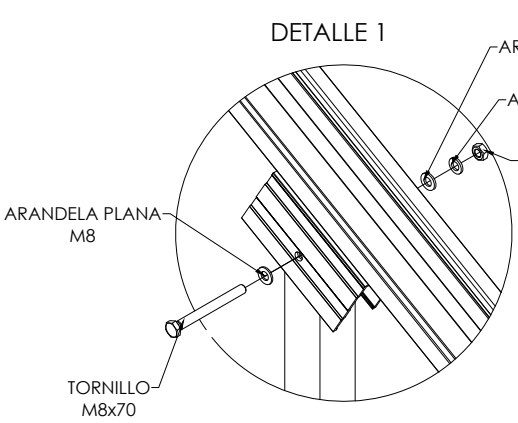
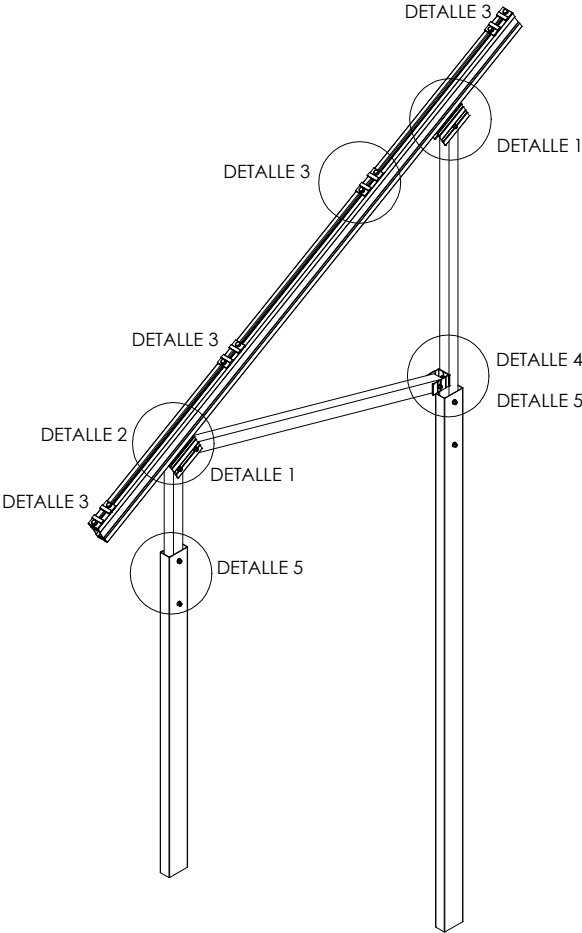
Tornillo Presor	7 Nm
Tornillo M8 Hexagonal	20 Nm
Tornillo M10 Hexagonal	40 Nm
Tornillo M6.3 Hexagonal	10 Nm



Nº piezas por triángulo

18		Tuerca M8	-	9
17		Grower M8	-	9
16		Arandela M8	-	18
15		Tornillo M8L70	80	9
14		Tuerca M10	-	12
13		Grower M10	-	12
12		Arandela M10	-	12
11		Tornillo M10L30	30	12
10		Unión guía-viga	50	8
9		Viga	3600	1
8		Diagonal Pórtico	2134	1
7		Pata trasera	2074	1
6		Pata delantera	799	1
5		Fijación pata trasera-viga	150	1
4		Fijación pata delantera-viga	150	1
3		Unión puntal -pata trasera	50	1
2		Hinca delantera	1500	1
1		Hinca trasera	2500	1
Número de pórticos				1
Elemento	Detalle	Descripción	Longitud mm.	unidades

Inclinación 30º



DESPIECE DEL PÓRTICO



Marcado
ES19/86524

3/3