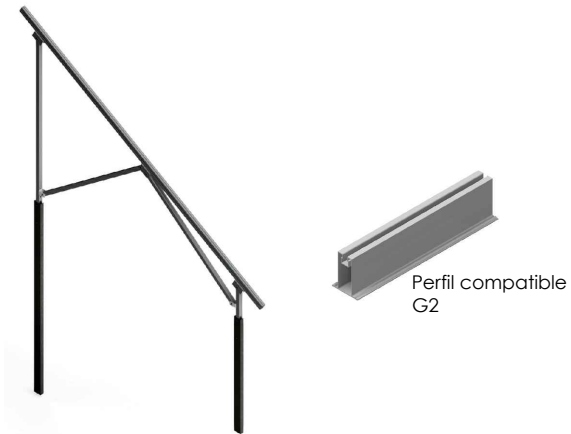


Ficha técnica

Soporte inclinado para terreno para 3 filas de módulos. Hincado

37V



Perfil compatible G2

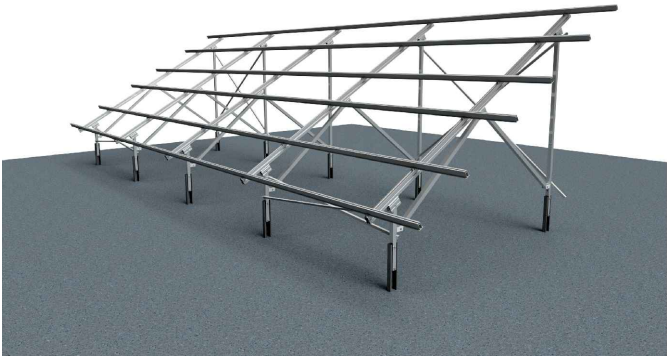
- Soporte inclinado de 3 filas de módulos para terreno.
- Anclaje hincado.
- Disposición de los módulos: Vertical.
- Inclinación estándar 30°.
- Inclinaciones disponibles bajo pedido: 10°-15°-20°-25°-35°
- Altura libre en punto más desfavorable 500 mm.
- Válido para espesores de módulos de 30 hasta 45 mm.
- Kits disponibles de 6 hasta 18 módulos.
- Hincas incluidas solo en los kits.

Viento: Hasta 150 Km/h (Ver documento de velocidades del viento)

Materiales: Perfilera de aluminio EN AW 6005A T6
Tornillería de acero inoxidable A2-70
Hinca de acero S275 galvanizado en caliente por inmersión.

Comprobar el buen estado y la capacidad portante del terreno antes de cualquier instalación.

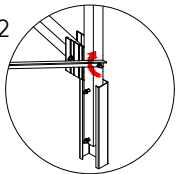
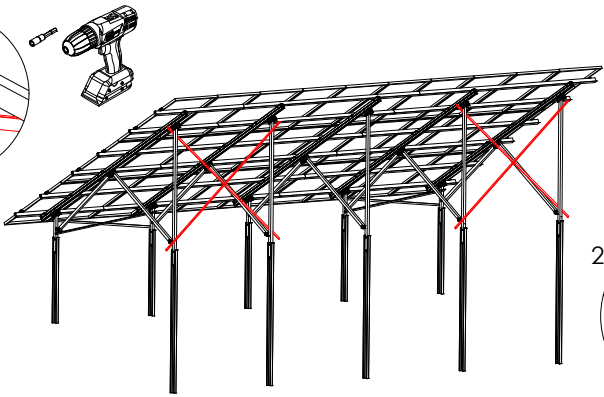
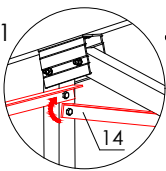
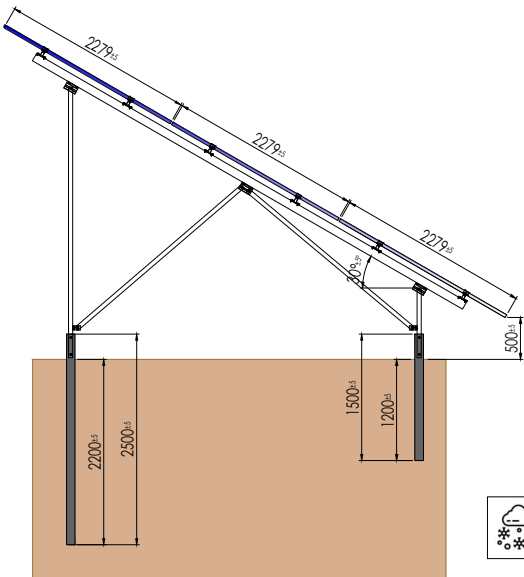
Se recomienda realizar un estudio geotécnico del terreno



Para módulos de hasta 2279x1150 - Sistema Kit

2279x1150





Herramientas necesarias:



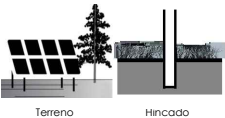
Seguridad:



Carga de nieve: 40 kg/m²

Par de apriete:	
Tornillo Presor	7 Nm
Tornillo M8 Hexagonal	20 Nm
Tornillo M10 Hexagonal	40 Nm
Tornillo M6,3 Hexagonal	10 Nm

Marcado ES19/86524 CE



Velocidades de viento

Soporte inclinado para terreno para 3 filas de módulos. Hincado

37V
Sistema kit



- **Cargas de viento:** Según túnel del viento en modelo computacional CFD
- **Cálculo estructural:** Modelo computacional comprobado mediante EUROCÓDIGO 3 "PROYECTO ESTRUCTURAS DE ACERO" EUROCÓDIGO 9 "PROYECTO ESTRUCTURAS DE ALUMINIO"

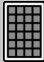
☁ Cuadro de velocidades máx. admisibles de viento						
Tamaño del módulo 	6	9	12	15	18	nº de módulos
2279x1150	150	150	110	150	130	Velocidad de viento km/h

Tabla 1 - Velocidades máximas de viento admisibles.

- Para garantizar la resistencia a la velocidad máxima de diseño se deberán utilizar anclajes adecuados y utilizar el lastre indicado por Sunfer para cada situación.

Reservado el derecho a efectuar modificaciones · Las ilustraciones de productos son a modo de ejemplo y pueden diferir del original.

Para cumplir con las velocidades máximas admisibles de viento especificadas en la tabla 1, se deberán respetar todas las instrucciones indicadas en los planos de montaje.
Se debe comprobar que los puntos de anclaje para los módulos son compatibles con las especificaciones del fabricante.