

# Ficha técnica

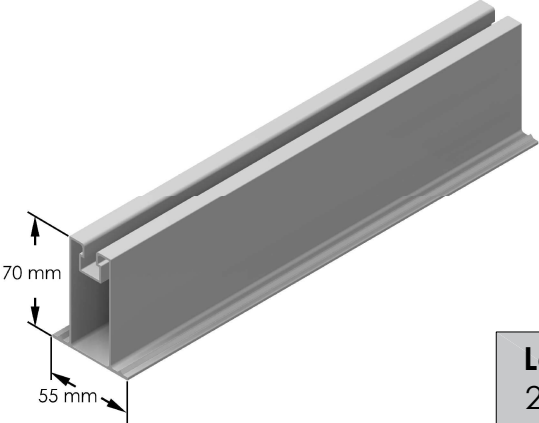
## Perfil para guía de módulos

# Perfil G2

**Soportes compatibles con Perfil G2:**

**Inclinados**

14V - 14.1V	33V
15V	34V
30V	35V
31V	36V
32V	37V



**Longitudes:**  
2350 mm  
4800 mm

**Accesorios compatibles con Perfil G2:**



S10 - Presor lateral



S11 - Presor central



S36 - Fijación triángulos a perfil

**Triángulos compatibles con Perfil G2:**

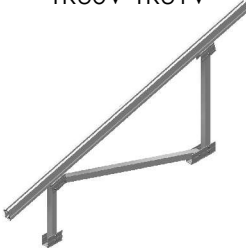
TR14V



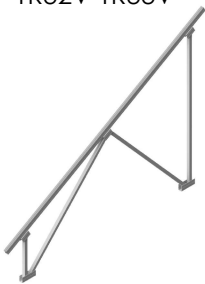
TR14.1V



TR30V-TR31V



TR32V-TR33V



TR34V-TR35V



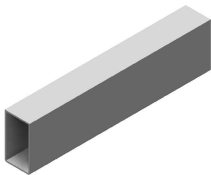
TR36V-TR37V



TR15V



**Unión guía UG2**



**Materiales:** Perfilería de aluminio EN AW 6005A T6

**Seguridad:**



Marcado  
ES19/86524 **CE**