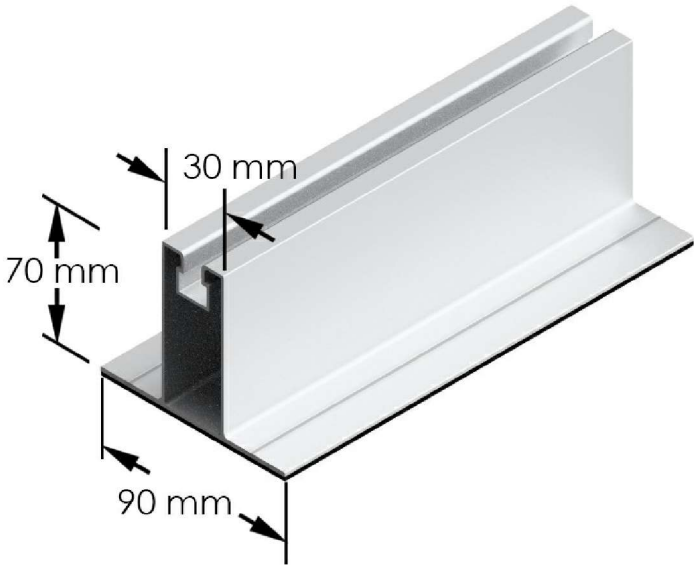


Ficha técnica

Perfil para subestructura

Perfil G4



Longitudes:
2350 mm
4800 mm

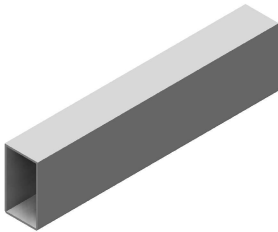
Accesorios compatibles con Perfil G4:

-  S10 - Presor lateral
-  S11 - Presor central
-  S42 - Tornillería de anclaje
-  S36 - Fijación triángulos a perfil
-  S46 - Junta de estanqueidad

Subestructura compatible con Triángulos:



Unión guía UG4



Materiales: Perfilería de aluminio EN AW 6005A T6

Seguridad:



Marcado
ES19/86524 **CE**