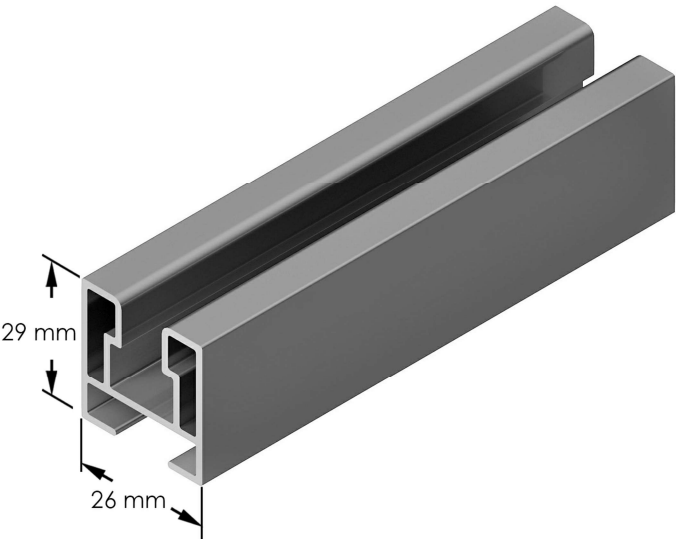


# Ficha técnica

## Perfil para subestructura o coplanar

# Perfil G6



**Longitudes barras:**  
2350 mm  
4800 mm

**Accesorios compatibles con Perfil G5:**



S10 - Presor lateral



S11 - Presor central



S04 - Fijación para anclaje a chapa



S36 - Fijación triángulos a perfil

**Subestructura compatible con Triángulos:**



Triángulo cerrado



Triángulo abierto

**Materiales:** Perfilería de aluminio EN AW 6005A T6

Seguridad:



100% Reciclable

Marcado  
ES19/86524

