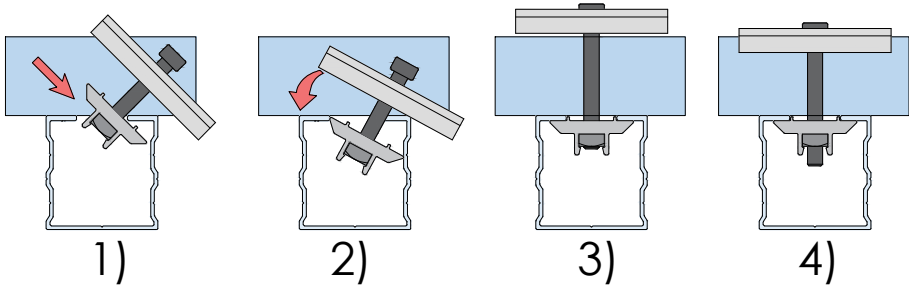
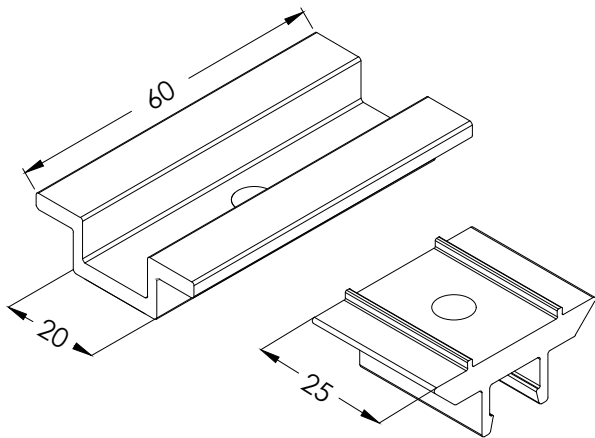
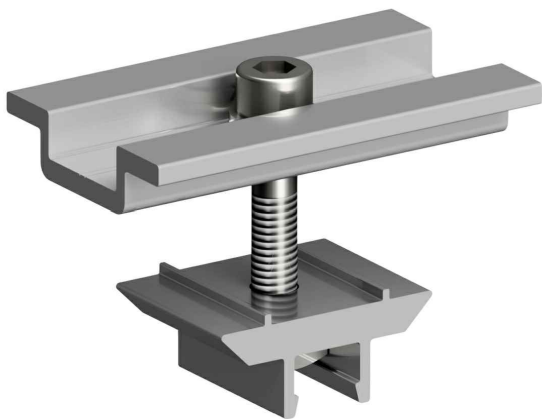


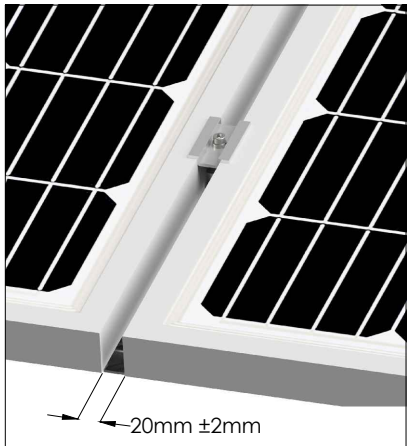
Ficha técnica

Presor central para perfil G3

§11.1



- 1) Introducir en diagonal la parte inferior del presor.
- 2) Girar hasta tocar el borde de la ranura y presionar.
- 3) Alinear presor haciendo coincidir los salientes en la ranura
- 4) Apretar tornillo para bloquear el módulo.



Válido para medidas de espesor de módulo de 30 mm a 45 mm. Para espesores diferentes solicitar bajo pedido.

Materiales: Perfilera de aluminio EN AW 6005A T6
Tornillería de acero inoxidable A2-70

Herramientas necesarias:



Par de apriete:
Tornillo Presor 7 Nm

Seguridad:



Marcado
ES19/86524 CE