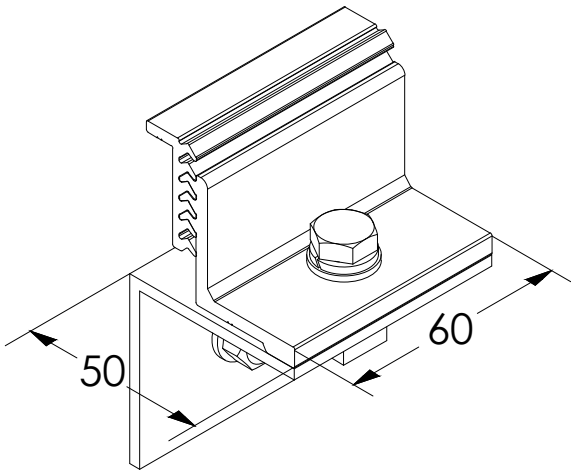
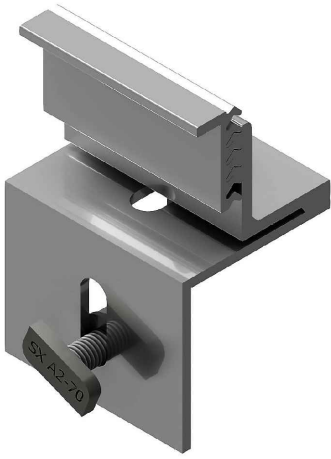
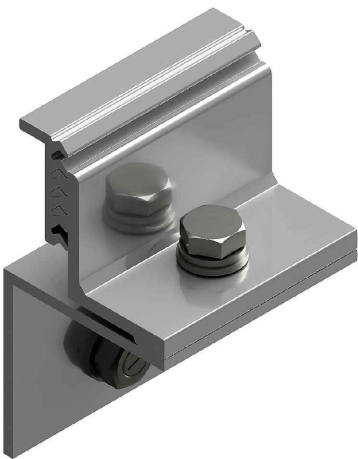


# Ficha técnica

Presor lateral regulable para fijar paneles en inicio y final de fila en disposición Horizontal

S12



**INICIO**

Colocar el tornillo martillo (muesca del tornillo en horizontal en el interior del perfil por la guía estrecha. Girar a la derecha hasta su tope (muesca del tornillo en vertical)

**FINAL**

Asegurarse de que la muesca del tornillo está en posición vertical y apretar la tuerca. **¡Nunca debe quedar la muesca horizontal ni inclinada una vez apretado!**

**FINAL**

Espesores de módulos admitidos

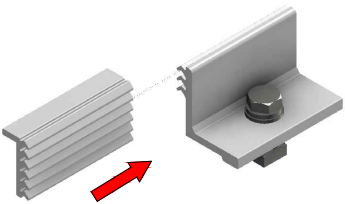
30 mm

35 mm

40 mm

45 mm

50 mm



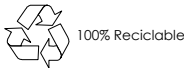
Materiales: Perfilería de aluminio EN AW 6005A T6  
Tornillería de acero inoxidable A2-70

Herramientas necesarias:



Par de apriete:  
Tornillo presor 8 Nm  
Tornillo M8 Hexagonal 20 Nm

Seguridad:



Marcado ES19/86524 **CE**