

# Ficha técnica

Fijación para coplanar en cubierta de junta alzada o engatillada

S40

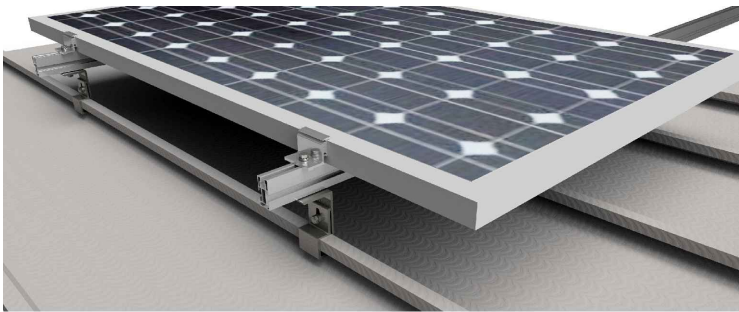
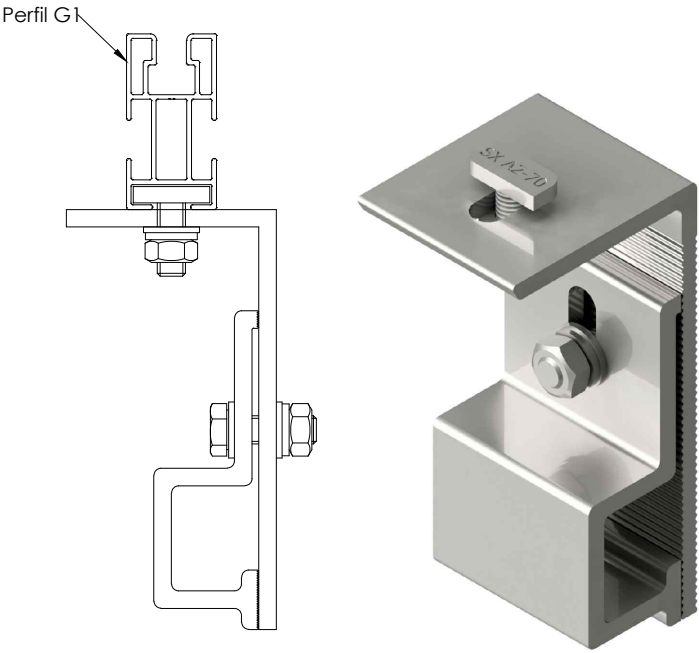
**INICIO**

Colocar el tornillo martillo (muesca del tornillo en horizontal en el interior del perfil por la guía estrecha. Girar a la derecha hasta su tope (muesca del tornillo en vertical)

**FINAL**

Asegurarse de que la muesca del tornillo está en posición vertical y apretar la tuerca. **¡Nunca debe quedar la muesca horizontal ni inclinada una vez apretado!**

**FINAL**



**S40**

Fijación para cubiertas metálicas de junta alzada o engatillada.

Anclaje a chapa sin taladrar.

Para sistema coplanar.

Tornillería acero inoxidable A2-70

Perfilería de aluminio EN AW 6005A T6

Material 100% reciclable.

Cómoda instalación.

Tornillería incluida

Junta alzada o engatillada

**Par de apriete:**  
Tornillo M8 Hexagonal 20 Nm

Herramientas necesarias:

13

Seguridad:

Perfil compatible G1