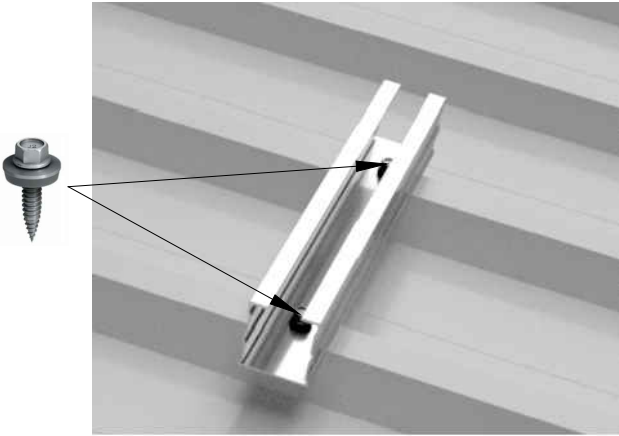
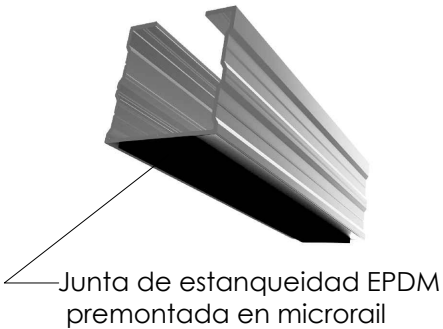
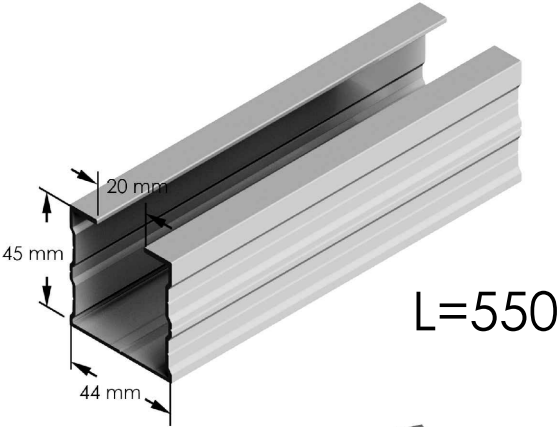


Ficha técnica

Microrail para instalaciones coplanares en disposición vertical

SG3-550



2 tornillos por fijación

SG3 550

Fijación para todo tipo de cubiertas metálicas grecadas, distancia máxima entre grecas ≤500.

Anclaje sobre la greca.

Para todos los tamaños de módulos.

Perfilería de aluminio EN AW 6005A T6

Incluye junta de estanqueidad EPDM. Tornillería de anclaje no incluida.

Cómoda instalación.

Accesorios compatibles (no incluidos)



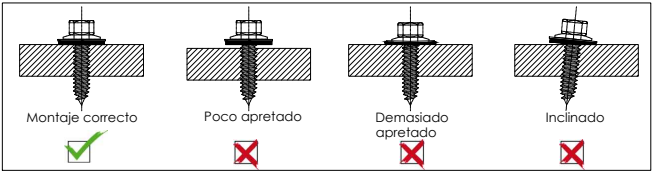
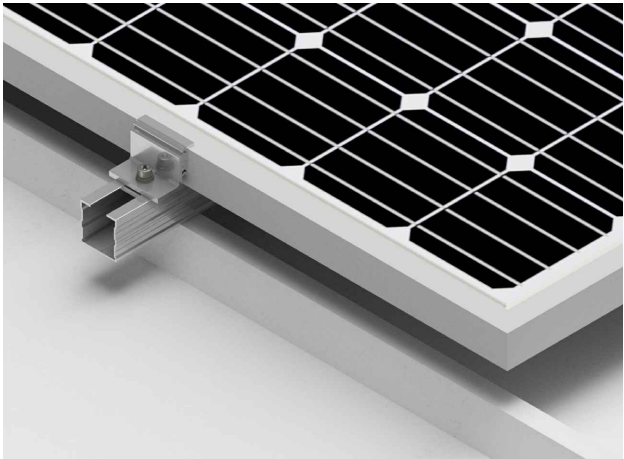
S10.1



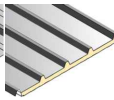
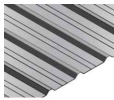
S11.1



S42



Herramientas necesarias:



Seguridad:



100% Reciclable

Marcado
ES19/86524

