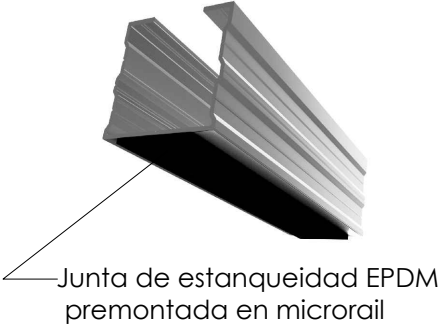
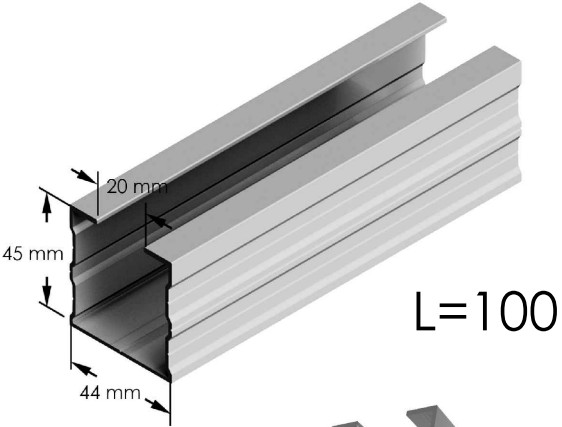


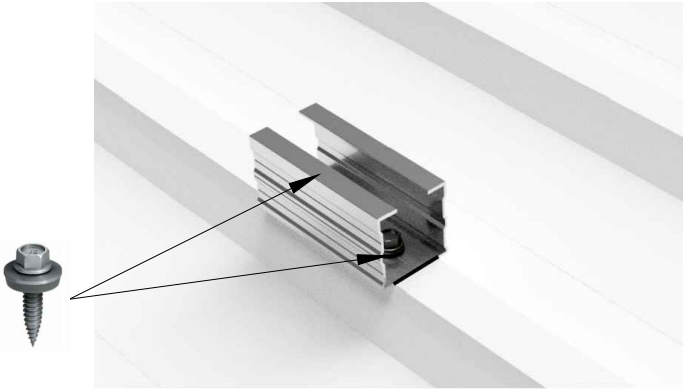
Ficha técnica

Microrail para instalaciones coplanares en disposición vertical

SG3-100



Junta de estanqueidad EPDM premontada en microrail



2 tornillos por fijación

Accesorios compatibles (no incluidos)



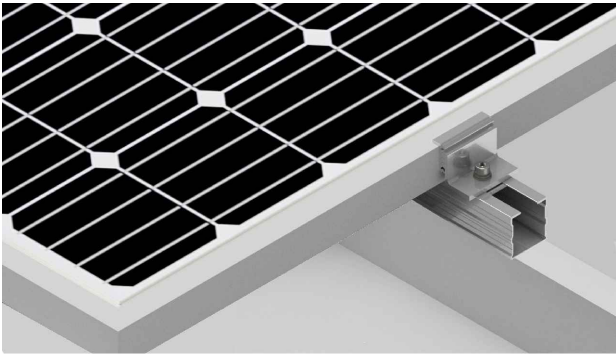
S10.1



S11.1



S42



SG3 100

Fijación para todo tipo de cubiertas metálicas grecadas.

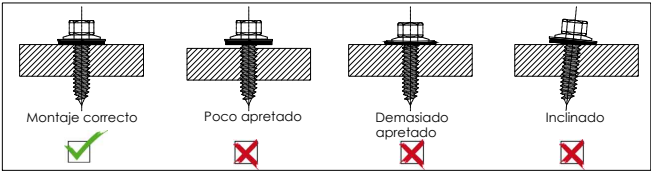
Anclaje sobre la greca.

Para todos los tamaños de módulos.

Perfilería de aluminio EN AW 6005A T6

Incluye junta de estanqueidad EPDM.
Tornillería de anclaje no incluida.

Cómoda instalación.



Herramientas necesarias:



Seguridad:

