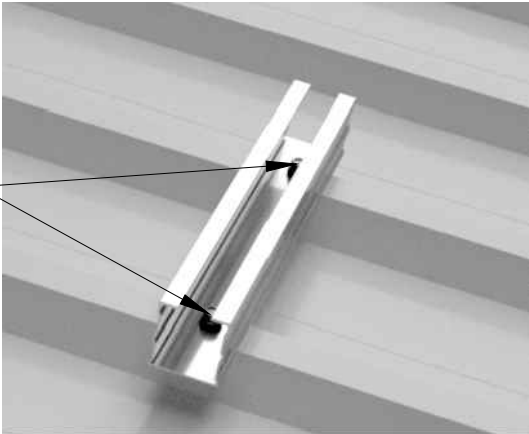
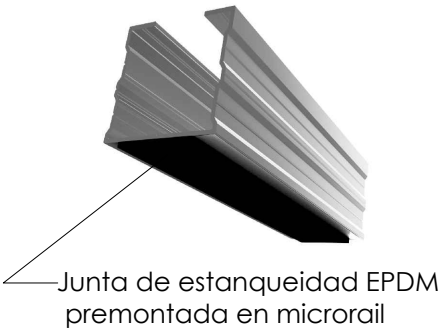
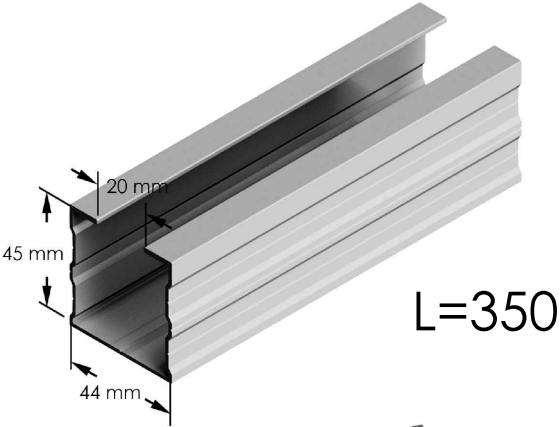


# Ficha técnica

## Microrail para instalaciones coplanares en disposición vertical

# SG3-350



2 tornillos por fijación

### SG3 350

Fijación para todo tipo de cubiertas metálicas grecadas, distancia máxima entre grecas ≤300.

Anclaje sobre la greca.

Para todos los tamaños de módulos.

Perfilería de aluminio EN AW 6005A T6

Incluye junta de estanqueidad EPDM.  
Tornillería de anclaje no incluida.

Cómoda instalación.

Accesorios compatibles  
(no incluidos)



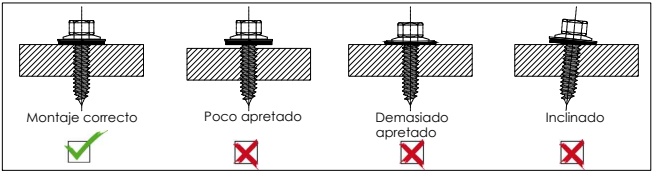
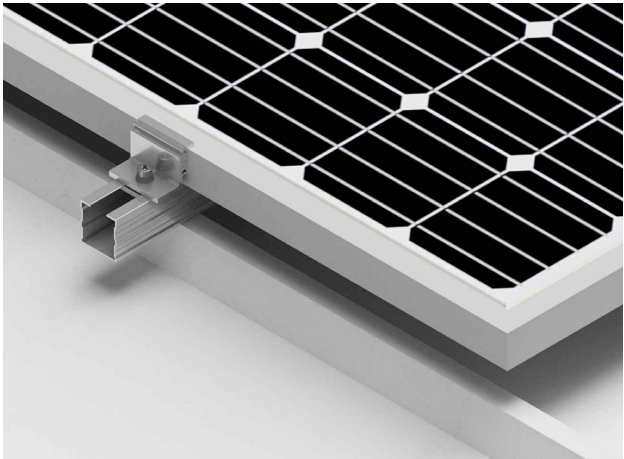
S10.1



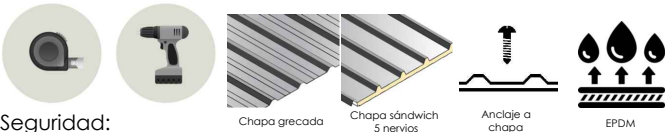
S11.1



S42



Herramientas necesarias:



Seguridad:



100% Reciclable

Marcado  
ES19/86524

