

TECHNOSUN Coplanar Vertical

SERIE ACL-TS-D2



Fácil
instalación



Fácil de
mantener



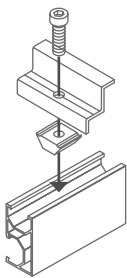
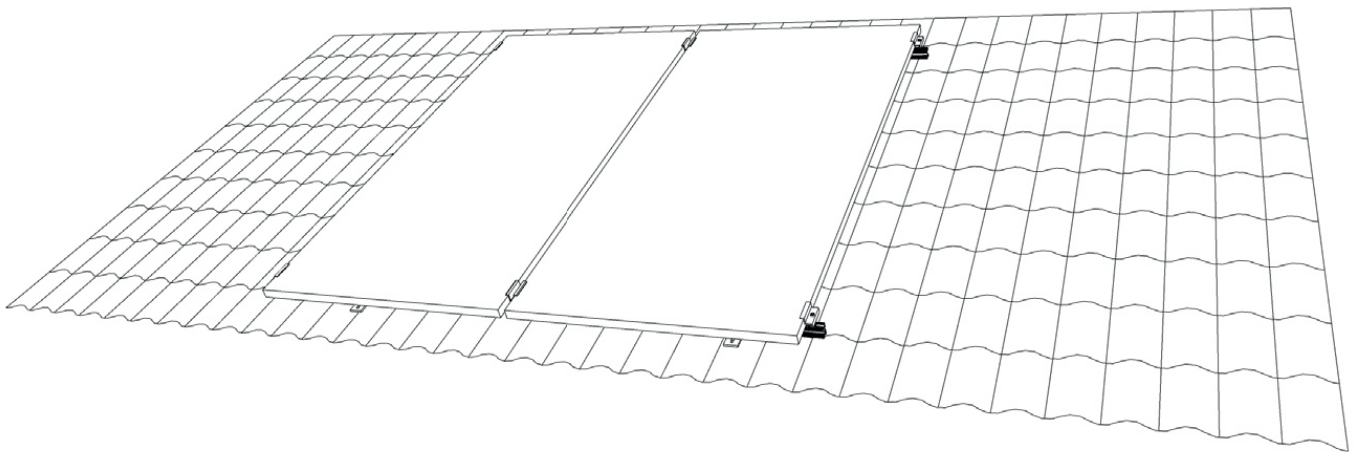
Segura
y confiable



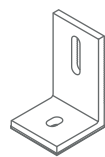
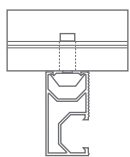
ALEACIÓN
Al 6005 T5
EN AW 6060

TORNILLERÍA
INOX A2

DISPONIBLE
EN CRUDO Y
ANODIZADO



Sistema de fijación
TS-D2



Sistema de anclaje a
superficie en L con EPDM

Ahora también disponible:

Perfilería y accesorios en negro.

Tapas y accesorios de seguridad
toma a tierra

Ficha Técnica

DISEÑO

Nuestra estructura coplanar ACL-TS-D2 está indicada para la instalación de paneles solares en vertical en superficies inclinadas. Gracias a su sistema de fijación TS-D2 se consigue una sujeción sencilla y efectiva.

CARACTERÍSTICAS

Perfiles, presores y accesorios en aluminio.

Tornillería de acero inoxidable.

Anclajes superficie con EPDM.

100% reciclable.

Fijación universal para los paneles
(disponible para 30/35/40mm según modelo).

Fácil montaje y configuración

3 años de garantía.