

# TECHNOSUN Inclinada Vertical

SERIE AIR-TS-D2 (20-45°)



Fácil  
instalación



Fácil de  
mantener



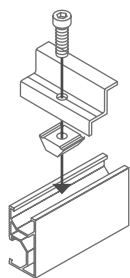
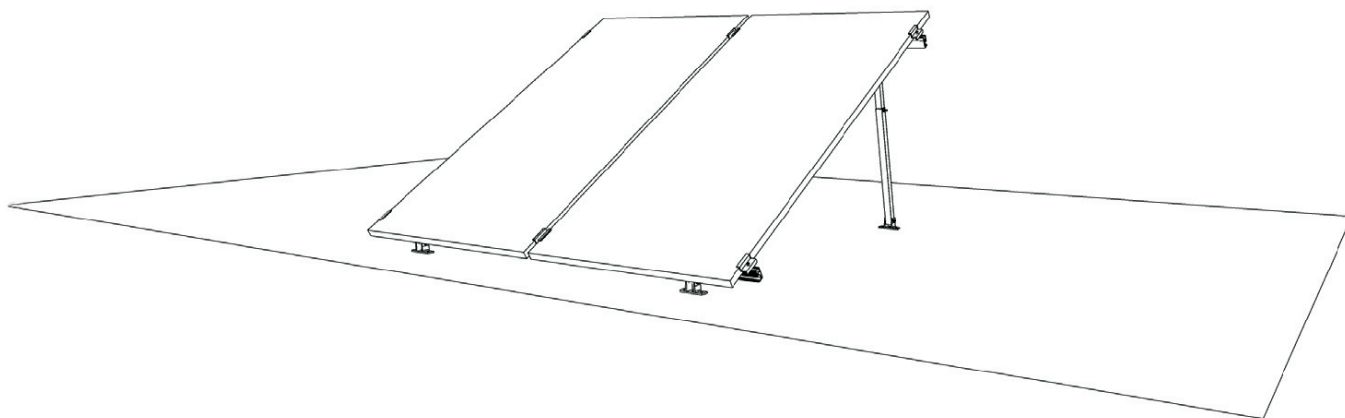
Segura  
y confiable



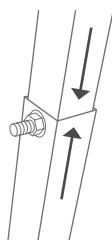
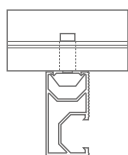
ALEACIÓN  
Al 6005 T5  
EN AW 6060

TORNILLERÍA  
INOX A2

DISPONIBLE  
EN CRUDO Y  
ANODIZADO



Sistema de fijación  
TS-D2



Patas telescópicas 20-45°  
De 695 a 1280 mm

#### Ahora también disponible:

Perfilería y accesorios en negro.  
Tapas y accesorios de seguridad  
toma a tierra

## Ficha Técnica

### DISEÑO

Nuestra estructura inclinada AIR-TS-D2 está indicada para la instalación de paneles solares en vertical en superficies inclinadas. Gracias a su sistema de fijación TS-D2 y sus patas telescópicas se consigue una sujeción sencilla y efectiva.

### CARACTERÍSTICAS

Perfiles, presores y accesorios en aluminio.  
Tornillería de acero inoxidable.  
Patas telescópicas (20-45°).  
100% reciclable.  
Fijación universal para los paneles (disponible para 30/35/40mm según modelo).  
Fácil montaje y configuración  
3 años de garantía.