

# TECHNOSUN Inclinada Vertical

AL  
6060

Tornillería  
INOX

## SERIE AIR-TS-D2 (20-45°)



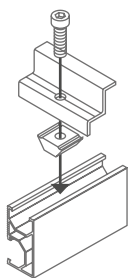
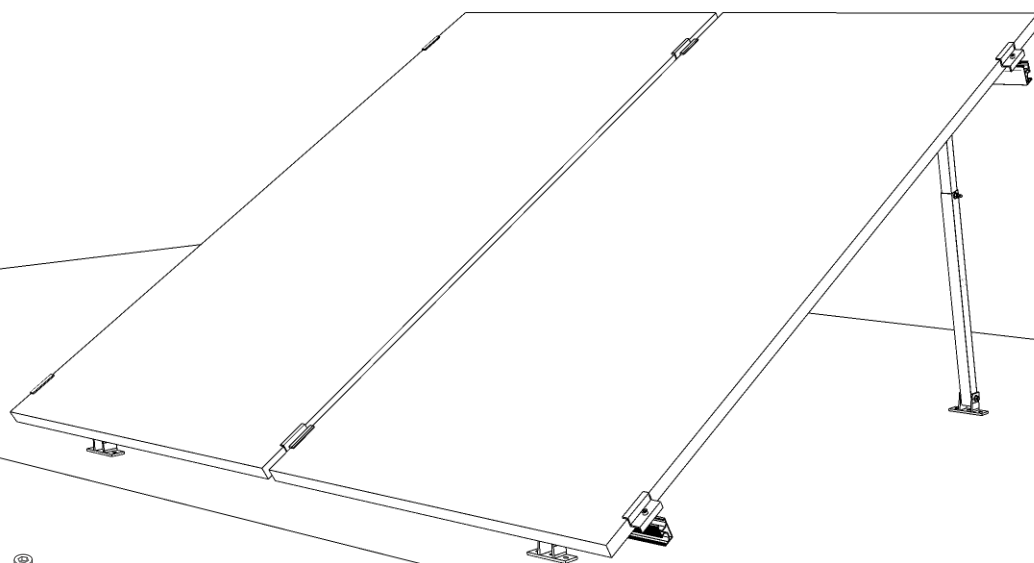
Fácil  
instalación



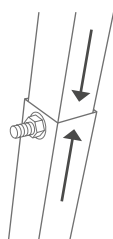
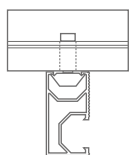
Fácil de  
mantener



Segura  
y confiable



Sistema de fijación  
TS-D2



Patas telescópicas 20-45°  
De 695 a 1280 mm

## Ficha Técnica

### DISEÑO

Nuestra estructura inclinada AIR-TS-D2 está indicada para la instalación de paneles solares en vertical en superficies planas. Gracias a su sistema de fijación TS-D2 y sus patas telescópicas se consigue una sujeción sencilla y efectiva.

### CARACTERÍSTICAS

Perfiles, presores y accesorios en aluminio.  
Tornillería de acero inoxidable.  
Patas telescópicas (20-45°).  
100% reciclable.  
Fijación universal para los paneles (disponible para 30/35/40mm según modelo).  
Fácil montaje y configuración.  
3 años de garantía.