

## Tapajuntas para cables y tubos

Impermeabiliza tubos y cables en cubiertas de metal trapezoidal u ondulado o con fibrocemento.

- ✓ Idóneo para instalaciones solares y fotovoltaicas
- ✓ Para hasta 4 cables y 1 tubo<sup>(1)</sup> o 1 tubo<sup>(2)</sup>.
- ✓ Sellado perfecto en cubiertas y fachadas.
- ✓ Sin interferencias en la dilatación/contracción de los tubos.
- ✓ Sin roturas por fatiga.

NOTA:

(1) DFE 100 BS (2) DFE 103.

Use remaches Bulbtite en cubiertas de fibrocemento ondulado.

Altura máx. chapa = 45 (mm)



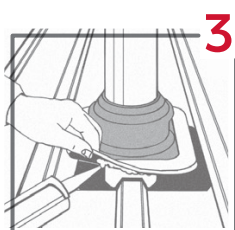
### Instrucciones de montaje



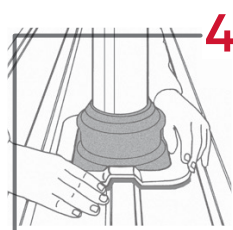
Ajustar el tapajuntas al cable/s o tubo.



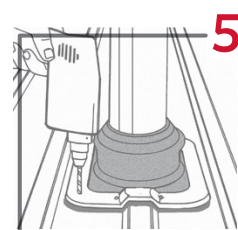
Ajustar el tapajuntas a la chapa perfilada y marcar.



Aplicar compuesto sellante.



Ajustar el tapajuntas a la forma de la chapa perfilada.



Fijar el tapajuntas con tornillos autotaladrantes o remaches Bulbtite.

Referencia	Descripción	Para diámetro de tubo [mm]	Base [mm]	Inclinación cubierta [°]	Uds/ caja
8250104700	EJOT Dektite DFE 100 BS	5 - 55	139 x 139	0 - 60	1
8300304701	EJOT Dektite DFE 103	5 - 127	221 x 221	0 - 35	1